

भाग - I / PART - I

Directions (1 - 2) : Choose one-word substitute for each of the given definitions.

1. The school or college in which one has been educated.
 (1) Matinee
 (2) Alma mater
 (3) Alumni
 (4) Commune
2. A woman whose husband is dead.
 (1) Virgin
 (2) Wedlock
 (3) Spinster
 (4) Widow

Directions (3 - 4) : Choose the option which best expresses the meaning of the given idiom/phrase.

3. To all intents and purposes :
 (1) to realise one's intents and purposes
 (2) as far as intentions go
 (3) in all essential points
 (4) intentionally and purposefully
4. Backstairs influence :
 (1) political influence
 (2) monetary influence
 (3) unfair influence
 (4) rightful influence

Directions (5 - 8) : Each of the sentences given below has an error in it. Identify the part which has the error.

5. Pain caused by certain/
 (1)
diseases may be eased/
 (2)
by injecting a solution/
 (3)
consisted of snake poison.
 (4)

6. The tiger's cunning/strength and agile/
 (1) (2)
have earned/it a great reputation.
 (3) (4)
7. The first/Indian settlement/in Fiji left/
 (1) (2) (3)
the city of Patna in the nineteenth century.
 (4)
8. Born in/a Hindu family/he followed/
 (1) (2) (3)
all the traditions of one.
 (4)

Directions (9 - 10) : Choose the word from the given options which best expresses the meaning opposite to that of the underlined word.

9. Cordial :
 (1) Friendly
 (2) Inimical
 (3) Cold
 (4) Familiar
10. Retaliation :
 (1) admonition
 (2) disintegration
 (3) retort
 (4) reconciliation
11. 'अकल की रोटी खाना' मुहावरे का सही अर्थ छाँटिए :
 (1) दुष्टता से जीविकोपार्जन करना
 (2) बुद्धि से जीविकोपार्जन करना
 (3) मेहनत से जीविकोपार्जन करना
 (4) चालाकी से जीविकोपार्जन करना

12. निम्नलिखित विकल्पों में से शुद्ध वर्तनी वाला शब्द छाँटिए :
- (1) सन्यास
 - (2) संन्यास
 - (3) संयास
 - (4) सनयास
13. निम्नलिखित में से संयुक्त व्यंजन कौन-सा है ?
- (1) ड़
 - (2) ष
 - (3) श
 - (4) क्ष
14. 'शैलनंदिनी' में कौन-सा समास है ?
- (1) द्विगु
 - (2) कर्मधारय
 - (3) द्वन्द्व
 - (4) तत्पुरुष
15. निम्नलिखित विकल्पों में से एक शब्द 'बादल' का पर्यायवाची (समानार्थक) नहीं है, उसे छाँटिए :
- (1) मेघ
 - (2) जलज
 - (3) जलद
 - (4) जलधर
16. निम्नलिखित में से 'पराङ्मुख' शब्द का सही सन्धि-विच्छेद क्या है ?
- (1) पराङ्ग + मुख
 - (2) पराक् + मुख
 - (3) परा + सम्मुख
 - (4) पराकः + मुख
17. निम्नलिखित वाक्यांश के लिए दिए गए वैकल्पिक शब्दों में से उपयुक्त शब्द चुनिए :
- 'वह स्त्री जिसके पति ने उसे त्याग दिया हो।'
- (1) परकीया
 - (2) परित्यक्ता
 - (3) दुर्भाग्यवती
 - (4) प्रोषितपतिका
18. 'वीरेन्द्र पक्का सरकार का समर्थक है।' इस वाक्य में किस प्रकार की अशुद्धि है ?
- (1) पदक्रम सम्बन्धी अशुद्धि
 - (2) विशेषण सम्बन्धी अशुद्धि
 - (3) क्रिया सम्बन्धी अशुद्धि
 - (4) संज्ञा सम्बन्धी अशुद्धि
19. 'परतंत्र' का विलोम (विपरीतार्थक) शब्द चुनिए :
- (1) जनतंत्र
 - (2) पराधीन
 - (3) स्वतंत्र
 - (4) गणतंत्र
20. निम्नलिखित में से किस समूह के तीनों शब्द समान लिंग के हैं ?
- (1) छात्र, फुटबाल, सागर
 - (2) लता, धूप, पेड़
 - (3) हार्थी, पवन, हाकी
 - (4) घोड़ा, पानी, होली

भाग - II

21. भारत में सर्व शिक्षा अभियान (एस.एस.ए.) का शुभारंभ कब हुआ था ?

- (1) 2008
- (2) 2006
- (3) 2001
- (4) 2007

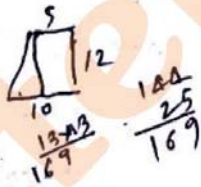
22. निम्नलिखित संख्याओं में कौन-सी एक संख्या अन्य सभी संख्याओं से मेल नहीं खाती है ?

2, 5, 10, 17, 26, 37, 50, 64

- (1) 17
- (2) 50
- (3) 26
- (4) 64

23. एक व्यक्ति 10 km पूर्व की ओर चलकर 12 km उत्तर की ओर चलता है। उसके बाद वह बायें मुड़कर 5 km चलता है। अब वह अपने आरम्भिक स्थान से कितना दूर है ?

- (1) 13 km
- (2) 25 km
- (3) 17 km
- (4) 27 km



24. शब्द संसाधन सॉफ्टवेयर के संदर्भ में आंकड़ा स्रोत में परिवर्ती जानकारी के साथ प्रकाशन में स्थैतिक जानकारी के संयोजन की वह प्रक्रिया जिससे विलय किए गए प्रकाशन का सृजन किया जा सके, कहलाती है :

- (1) मर्जिंग
- (2) मेल मर्ज
- (3) डाटा सोर्सिंग
- (4) मर्ज सॉर्ट

PART - II

21. When was Sarva Shiksha Abhiyan (SSA) launched in India ?

- (1) 2008
- (2) 2006
- (3) 2001
- (4) 2007

22. Which of the following numbers, does not belong to the same category ?

2, 5, 10, 17, 26, 37, 50, 64

- (1) 17
- (2) 50
- (3) 26
- (4) 64

23. A man walks 10 km towards East, then 12 km towards North; then he turns left and walks 5 km. How far is he now from his starting point ?

- (1) 13 km
- (2) 25 km
- (3) 17 km
- (4) 27 km

24. In the context of word processing software, the process of combining static information in a publication together with variable information in a data source to create one merged publication is called :

- (1) Merging
- (2) Mail Merge
- (3) Data Sourcing
- (4) Merge Sort

25. जनगणना 2016 के अनुसार इनमें से कौन-सा विकल्प साक्षरता दर को घटते क्रम में दर्शाता है ?

- (1) मिजोरम, लक्षद्वीप, केरल
- (2) केरल, लक्षद्वीप, मिजोरम
- (3) लक्षद्वीप, केरल, मिजोरम
- (4) केरल, मिजोरम, लक्षद्वीप

26. एक समूह के आठ सदस्यों ने एक-दूसरे से एक बार हाथ मिलाया। कुल कितने बार हाथ मिलाये गए ?

- (1) 14
- (2) 28
- (3) 16
- (4) 64

27. कम्प्यूटर नेटवर्किंग में डब्ल्यू डब्ल्यू डब्ल्यू का अर्थ है :

- (1) वर्ल्ड वाइड वेब और यह इंटरनेट के माध्यम से अन्तःसंबंधित हाइपरटेक्स्ट डाक्यूमेंटों के अभिगम की प्रणाली है।
- (2) वर्ल्ड वाइड वेब और यह अनेक प्रकार के कम्प्यूटरों का जालक्रम है जिन्हें भौतिक रूप से एक दूसरे से जोड़ा गया है।
- (3) वर्ल्ड वाइड वेब और यह उन प्रोटोकालों का एक समुच्चय है जिसका उपयोग इंटरनेट के माध्यम से डाक्यूमेंट तक के अभिगम के लिये किया जाता है।
- (4) वर्ल्ड वाइड वेब इंटरनेट का केवल दूसरा नाम है।

25. Which of the following options depicts the literacy rate of India in decreasing order according to the Census 2016 ?

- (1) Mizoram, Lakshadweep, Kerala
- (2) Kerala, Lakshadweep, Mizoram
- (3) Lakshadweep, Kerala, Mizoram
- (4) Kerala, Mizoram, Lakshadweep

26. Eight members of a group shake hands with one another once. How many hand-shakes were done altogether ?

- (1) 14
- (2) 28
- (3) 16
- (4) 64

27. In Computer Networking, WWW means :

- (1) World Wide Web and is a system of interlinked hypertext documents accessed via the Internet.
- (2) World Wide Web and is a network of various types of computers that are physically connected to each other.
- (3) World Wide Web and is a set of protocols used to access documents via the Internet.
- (4) World Wide Web is just another name for the Internet.

28. निम्न में से कौन-सी संख्या, दी गई मैट्रिक्स को पूरा करती है?

2	8	4
5	125	25
6	216	?

- (1) 29
- (2) 33
- (3) 30
- (4) 36

29. जार्ज का प्रतिदिन कार्य करने के घंटों में 25% की वृद्धि की गई तथा उसके वेतन में प्रति घंटा 20% वृद्धि की गई जार्ज की प्रतिदिन आय में प्रतिशत वृद्धि है :

- (1) 25%
- (2) 20%
- (3) 50%
- (4) 45%

30. यदि $x = 3 + 2\sqrt{2}$, तो $x^2 + \frac{1}{x^2}$ का मान ज्ञात कीजिए :

- (1) 38
- (2) 36
- (3) 34
- (4) 32

28. Which of the following numbers completes the given matrix ?

2	8	4
5	125	25
6	216	?

- (1) 29
- (2) 33
- (3) 30
- (4) 36

29. George's working hours per day were increased by 25% and his wages per hour were increased by 20%. The daily earnings of George is increased by :

- (1) 25%
- (2) 20%
- (3) 50%
- (4) 45%

30. If $x = 3 + 2\sqrt{2}$ find the value of $x^2 + \frac{1}{x^2}$:

- (1) 38
- (2) 36
- (3) 34
- (4) 32

31. निम्नलिखित में से कौन-सा कथन यादृच्छिक अभिगम स्मृति (रैम) के बारे में सही है?

- (1) रैम कम्प्यूटर हेतु मुख्य परिपथ पट्ट है।
- (2) जब बिजली बंद की जाती है तो रैम के आंकड़े समाप्त हो जाते हैं।
- (3) रैम आंकड़े हेतु दीर्घावधि भंडारण (लांग टर्म स्टोरेज) है।
- (4) रैम किसी प्रतिबिंब (इमेज) के आन्तरिक निरूपण को ऐसी चीज में बदल देता है जिसे कम्प्यूटर मॉनीटर का उपयोग कर प्रदर्शित किया जा सकता है।

32. दिए गए विकल्पों में से वह सही विकल्प चुनिए जो संख्या-अनुक्रम को पूरा करेगा।

5 10 15 20 25 30
25, 100, 225, 400,, 900.

- (1) 475
- (2) 525
- (3) 500
- (4) 625

33. "फैट सिटी" नामक पुस्तक का लेखक कौन है?

- (1) ऐन्ना सीवेल
- (2) लीओनार्ड गार्डनर
- (3) रैल्फ एल्लिसन
- (4) एल्लेन टेट

34. यदि एक कूट भाषा में PARK को RCTM लिखा जाये तथा CROP को ETQR लिखा जाये तो SHARP को उसी कूट भाषा में किस प्रकार लिखा जाएगा?

- (1) UJCTR
- (2) RGBSO
- (3) CJURT
- (4) SRBGO

31. Which of the following statements about Random Access Memory (RAM) is True ?

- (1) RAM is main circuit board for the computer.
- (2) RAM data is lost when electricity is switched off.
- (3) RAM is long-term storage for data.
- (4) RAM converts the internal representation of an image into something that can be displayed using a computer monitor.

32. Choose the correct alternative from the given ones which will complete the number - series.

25, 100, 225, 400,, 900.

- (1) 475
- (2) 525
- (3) 500
- (4) 625

33. Who is the author of the book "Fat City" ?

- (1) Anna Sewell
- (2) Leonard Gardner
- (3) Ralph Ellison
- (4) Allen Tate

34. If in a certain code language PARK is written as RCTM and CROP is written as ETQR, then how will SHARP be written in that code language ?

- (1) UJCTR
- (2) RGBSO
- (3) CJURT
- (4) SRBGO

35. सुलेमान ने एक वस्तु ₹ 9,800 में खरीद कर 10% हानि पर बेचा। प्राप्त राशि से उसने एक दूसरी वस्तु खरीदी तथा उसे 10% लाभ पर बेचा। कुल लेनदेन में उसको लाभ/हानि हुई :

- (1) हानि ₹ 98
- (2) हानि ₹ 48
- (3) लाभ ₹ 98
- (4) लाभ ₹ 48

36. दूध तथा पानी के 20 लीटर के मिश्रण में दूध तथा पानी का अनुपात क्रमशः 3 : 2 है। उसमें से 10 लीटर मिश्रण को निकाल कर इसके स्थान पर 10 लीटर शुद्ध दूध डाला गया। यह प्रक्रिया एक बार और की गई। दो बार के इस प्रकार के मिश्रण को हटाने तथा शुद्ध दूध मिलाने पर नये मिश्रण में दूध तथा पानी का अनुपात क्या होगा ?

- (1) 17 : 3
- (2) 5 : 3
- (3) 9 : 1
- (4) 3 : 14

37. निम्नलिखित में से किस पुस्तक की रचना अरुंधती राय ने की है ?

- (1) इनविजिबल मैन
- (2) द गॉड ऑफ स्मॉल थिंग्स
- (3) द फादर्स
- (4) डॉल्स हाउस

35. Suleman purchased an item for ₹ 9,800 and sold it at a loss of 10 per cent. For the amount received he purchased another item and sold it at a gain of 10%. His overall gain or loss is :

- (1) Loss of ₹ 98
- (2) Loss of ₹ 48
- (3) Gain of ₹ 98
- (4) Gain of ₹ 48

36. A 20 litre mixture contains milk and water in the ratio of 3 : 2. If 10 litres of mixture is removed and replaced with pure milk and operation is repeated once more. At the end of two removals and replacements, what is the ratio of milk and water in the resultant mixture ?

- (1) 17 : 3
- (2) 5 : 3
- (3) 9 : 1
- (4) 3 : 14

37. Which of the following books has been authored by Arundhati Roy ?

- (1) Invisible Man
- (2) The God of Small Things
- (3) The Fathers
- (4) Doll's House

38. माइक्रोसॉफ्ट पावरप्वाइंट में संरूप पेन्टर का उपयोग किया जाता है :

- (1) आपकी स्लाइडों पर सुंदर तस्वीरें चित्रित करने हेतु।
- (2) स्लाइडों के पृष्ठभूमि रंगों को बदलना एवं सभी स्लाइडों के लिये एकसमान बाह्यकृति का निर्माण करना।
- (3) पाठ्यांश (टेक्स्ट) की एक वस्तु अथवा अंश से अनुकृति फार्मेट करना, तब इसका उपयोग अन्यत्र करना।
- (4) अपने निरूपण में सभी स्लाइडों का एक साथ विलोप करना।

39. 320 मीटर लम्बी रेलगाड़ी, 120 किलोमीटर/घंटा की गति से एक प्लेटफार्म को 24 सेकंड में पार करती है। एक व्यक्ति उसी प्लेटफार्म को 4 मिनट में पैदल पार कर जाता है। व्यक्ति की गति मीटर/सेकंड है :

- (1) 2.4
- (2) 1.6
- (3) 1.5
- (4) 2.0

40. A तथा B पाईप एक टैंक को क्रमशः 10 घंटे तथा 8 घंटे में भर सकते हैं। दोनों को एक साथ चलाया गया। कुछ समय पश्चात् पाईप A को बन्द कर दिया गया। पूरा टैंक भरने में कुल समय 6 घंटे लगा। पाईप A ने कितने घंटे काम किया ?

- (1) $4\frac{1}{4}$ घंटे
- (2) $1\frac{1}{9}$ घंटे
- (3) $2\frac{1}{2}$ घंटे
- (4) $3\frac{1}{9}$ घंटे

38. In Microsoft PowerPoint, Format Painter is used to :

- (1) Paint pretty pictures on your slides.
- (2) Change the background color of slides and create uniform appearance for all the slides.
- (3) Copy formatting from one object or piece of text and then apply it elsewhere.
- (4) Delete all the slides in your presentation in one go.

39. A 320 m long train moving at an average speed of 120 km/h crosses a platform in 24 seconds. A man crossed the same platform in 4 minutes. The speed of the man in m/second is :

- (1) 2.4
- (2) 1.6
- (3) 1.5
- (4) 2.0

40. Pipes A and B can fill a tank in 10 and 8 hours respectively. Both were started together. After certain time, pipe A was closed. It took 6 hours to fill the tank completely. For how many hours did pipe A work ?

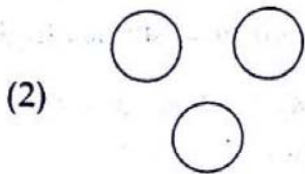
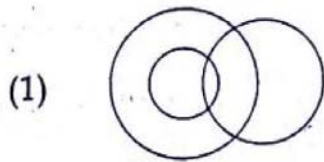
- (1) $4\frac{1}{4}$ hrs
- (2) $1\frac{1}{9}$ hrs
- (3) $2\frac{1}{2}$ hrs
- (4) $3\frac{1}{9}$ hrs

$$\frac{1}{10} - \frac{1}{8} = \frac{1}{40}$$
$$\frac{1}{40} \times 6 = \frac{3}{20}$$
$$6 - \frac{3}{20} = 5\frac{17}{20}$$

41. दिए गए विकल्पों में से कौन-सा विकल्प, सन् 2016 में विश्व के सबसे ज्यादा जनसंख्या से कम जनसंख्या की ओर का क्रम दर्शाता है ?

- (1) चीन → रूस → भारत → ब्राज़िल
- (2) चीन → भारत → ब्राज़िल → रूस
- (3) चीन → भारत → रूस → ब्राज़िल
- (4) भारत → चीन → रूस → ब्राज़िल

42. निम्न में से कौन-सा वेन-चित्र महिलाओं, माताओं तथा अध्यापकों के सम्बन्ध को दिखाता है ?



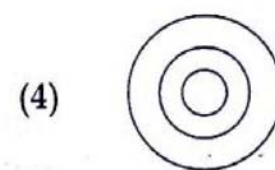
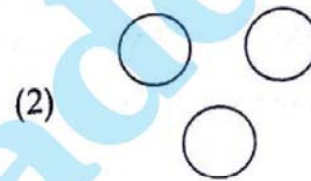
43. एक वर्ग का क्षेत्रफल 196 वर्ग से.मी. है। उसकी भुजा एक वृत्त की त्रिज्या का आधा है। वृत्त की परिधि एक आयत की चौड़ाई के समान है। उस आयत का परिमाण 712 से.मी. है, तो आयत की लम्बाई क्या है ?

- (1) 180 से.मी.
- (2) 190 से.मी.
- (3) 186 से.मी.
- (4) 196 से.मी.

41. Which of the following options shows the correct hierarchy of most populated to least populated countries of the world in 2016 ?

- (1) China → Russia → India → Brazil
- (2) China → India → Brazil → Russia
- (3) China → India → Russia → Brazil
- (4) India → China → Russia → Brazil

42. Which of the following diagrams indicates the relationship among Women, Mothers and Teachers ?



43. The area of a square is 196 sq. cm. Its side is half the radius of a circle. The circumference of the circle is equal to breadth of a rectangle whose perimeter is 712 cm. What is the length of rectangle ?

- (1) 180 cm
- (2) 190 cm
- (3) 186 cm
- (4) 196 cm

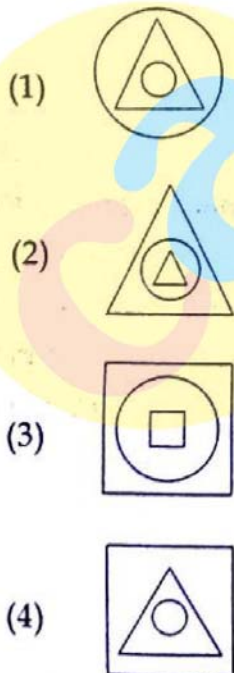
44. निम्नलिखित में से कौन इमेज फाइल फॉर्मेट नहीं है ?

- (1) जे पी ई जी
- (2) डब्ल्यू ए वी
- (3) जी आई एफ
- (4) पी एन जी

45. 25 इंच कम्प्यूटर मॉनिटर का तात्पर्य है :

- (1) प्रपट्ट (स्क्रीन) 25 इंच चौड़ा है।
- (2) प्रदर्श (डिस्प्ले) हेतु 25 इंच व्यास वाला वृत्त उपलब्ध है।
- (3) प्रपट्ट (स्क्रीन) 25 इंच ऊँचा है।
- (4) प्रपट्ट (स्क्रीन) का विकर्ण 25 इंचों का है।

46. निम्न में से कौन-सी आकृति अन्य तीन से भिन्न है ?



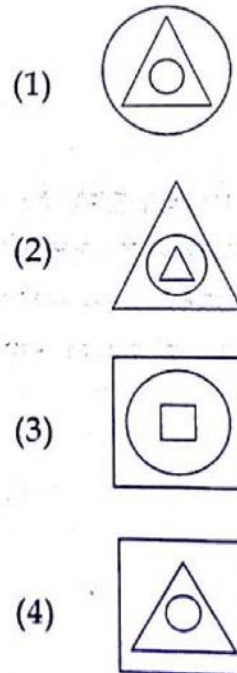
44. Which of the following is **not** an image file format ?

- (1) JPEG
- (2) WAV
- (3) GIF
- (4) PNG

45. 25 inch computer monitor implies that :

- (1) the screen is 25 inches wide.
- (2) a circle of 25 inch diameter is available for display.
- (3) the screen is 25 inches high.
- (4) the diagonal across the screen is 25 inches.

46. Which of the following figures is different from the other three ?



47. छह व्यक्ति एक लाइन में इस प्रकार बैठे हैं कि A, D के पूर्व तथा B के पश्चिम की ओर है। L, Z के दायीं ओर है जो W के दायीं ओर है। W किसी भी अन्तिम छोर पर नहीं है। B के दोनों ओर कौन-कौन हैं ?

- (1) A तथा L
- (2) Z तथा A
- (3) L तथा W
- (4) A तथा W

48. सन् 1918 में महात्मा गांधी का अनुसरण करते हुए 'खेड़ा सत्याग्रह' का प्रारंभ किसने किया था ?

- (1) कारखानों के कर्मचारी
- (2) कारखानों के मालिक
- (3) जमींदार
- (4) किसान

49. रश्मि ने अपने वेतन का 15% अनाथालय को दान देने का निश्चय किया। दान वाले दिन उसने ₹ 4,500 का दान किया। यह राशि उसके पहले दान के लिये सोची गई राशि का 125% है। रश्मि का वेतन है :

- (1) ₹ 30,000
- (2) ₹ 32,000
- (3) ₹ 24,000
- (4) ₹ 18,000

47. Six persons are sitting in a row in such a way that A is to the east of D and west of B, L is to the right of Z who is to the right of W. W is not on any extreme position. Who are on either side of B ?

- (1) A and L
- (2) Z and A
- (3) L and W
- (4) A and W

48. Following Mahatma Gandhi, who launched 'Kheda Satyagraha' in 1918 ?

- (1) Mill Workers
- (2) Mill Owners
- (3) Landlords
- (4) Peasants

49. Rashmi decided to donate 15% of her salary to an orphanage. On the day of donation she changed her mind and donated ₹ 4,500 which is 125% of what she had decided earlier. Rashmi's salary is :

- (1) ₹ 30,000
- (2) ₹ 32,000
- (3) ₹ 24,000
- (4) ₹ 18,000

50. 8 पुरुष तथा 4 स्त्रियाँ एक कार्य को 6 दिन में कर सकते हैं। उन्होंने एक कार्य करना शुरू किया। 2 दिन के पश्चात् 4 पुरुष चले गये। उनके स्थान पर 4 स्त्रियाँ आ गई। एक आदमी, 2 स्त्रियों के बराबर एक दिन में काम करता है। कार्य समाप्त होगा (दिनों में) :

- (1) 8 दिन
- (2) 5 दिन
- (3) 4 दिन
- (4) 9 दिन

51. परिवर्णी शब्द सी डी-रोम का अर्थ है :

- (1) कम्पैक्टबल डिस्क रीराइट ओनलि मेमोरी
- (2) कम्पैक्टबल डाटा रीड ओनलि मेमोरी
- (3) कम्पैक्ट डाटा रीड ओनलि मेमोरी
- (4) कम्पैक्ट डिस्क रीड ओनलि मेमोरी

52. _____ एक विज्ञान है जो अत्यन्त लघु स्तर पर उपकरण निर्माण (बिल्डिंग डिवाइस) को करता है।

- (1) नैनोटेक्नोलॉजी
- (2) कृत्रिम बुद्धि (आर्टिफिसियल इन्टेलिजेंस)
- (3) सूक्ष्म प्रौद्योगिकी (माइक्रो टेक्नोलॉजी)
- (4) कम्प्यूटर फॉरेन्सिक्स

53. इनमें से किस राज्य सरकार ने स्वच्छता बनाए रखने के लिए "स्वच्छ बाल सेनाएँ" संगठित करने की प्रस्तावना रखी है ?

- (1) दिल्ली सरकार
- (2) चंडीगढ़ सरकार
- (3) पुदुचेरी सरकार
- (4) दमन एवं दिऊ सरकार

50. 8 men and 4 women together can complete a piece of work in 6 days. They started working together. After 2 days 4 men left and 4 new women joined. The work done by a man in one day is double the work done by a woman in one day. The work will be completed in :

- (1) 8 days
- (2) 5 days
- (3) 4 days
- (4) 9 days

51. What does the acronym CD-ROM stands for ?

- (1) Compactable Disk Rewrite Only Memory
- (2) Compactable Data Read Only Memory
- (3) Compact Data Read Only Memory
- (4) Compact Disk Read Only Memory

52. _____ is the science revolving around building devices on an extremely small scale.

- (1) Nanotechnology
- (2) Artificial Intelligence
- (3) Microtechnology
- (4) Computer Forensics

53. Which of the following state governments has proposed to form "Swachh Bal Senas" to maintain cleanliness recently ?

- (1) Delhi government
- (2) Chandigarh government
- (3) Puducherry government
- (4) Daman and Diu government

54. प्रत्येक वर्ष 'राष्ट्रीय हिंदी दिवस' किस दिन मनाया जाता है?

- (1) 14 सितंबर
- (2) 14 अगस्त
- (3) 14 अक्टूबर
- (4) 14 नवंबर

55. निम्न आकृति में कितने वर्ग हैं?



- (1) 21
- (2) 30
- (3) 24
- (4) 36

56. दशमलव संख्या 50.25 का द्विआधारी निरूपण _____ है।

- (1) 110010.001
- (2) 110001.010
- (3) 110010.010
- (4) 110001.110

57. भारत के किस राज्य में द्विसदनीय विधानमंडल नहीं है?

- (1) बिहार
- (2) कर्नाटक
- (3) जम्मू - कश्मीर
- (4) मध्यप्रदेश

54. When is the 'National Hindi Diwas' celebrated every year?

- (1) 14 September
- (2) 14 August
- (3) 14 October
- (4) 14 November

55. How many squares are there in the following figure?



- (1) 21
- (2) 30
- (3) 24
- (4) 36

56. The binary representation of decimal number 50.25 is _____.

- (1) 110010.001
- (2) 110001.010
- (3) 110010.010
- (4) 110001.110

57. Which among the following states does not have bicameral legislature in India?

- (1) Bihar
- (2) Karnataka
- (3) Jammu and Kashmir
- (4) Madhya Pradesh

58. दिए गए विकल्पों में से सम्बन्धित अक्षर-समूह चुनिए।

ZXVT : ACEG :: RPNL : ?

- (1) IKMO
- (2) CEGF
- (3) IGEC
- (4) IHGF

59. इनमें से कौन-सा पक्षी उल्टा भी उड़ सकता है?

- (1) मर्मर
- (2) बुलबुल
- (3) कोड़िल्ला
- (4) गौरैया

60. एम एस - एक्सेल स्प्रेडशीट सॉफ्टवेयर में कोष्ठिकाएँ A1, B1 और C1 में क्रमशः मूल्य 2, 3 और 4 तथा कोष्ठिकाओं A2, B2 और C2 में क्रमशः मूल्य 5, 6 और 7 रहते हैं। यह भी मानें कि कोष्ठिका D1 का सूत्र है :

$$=(A1 + C\$1)/\$A\$1 + B1$$

यदि कोष्ठिका D1 में सूत्र की अनुकृति की जाती है और कोष्ठिका D2 में पेस्ट किया जाता है तो कोष्ठिका D2 में क्या प्रदर्शित होगा ?

- (1) 12.5
- (2) 10.5
- (3) 11.5
- (4) 13.5

58. Select the related letter-group from the given alternatives.

ZXVT : ACEG :: RPNL : ?

- (1) IKMO
- (2) CEGF
- (3) IGEC
- (4) IHGF

59. Which one of the following birds can fly backwards also ?

- (1) Humming bird
- (2) Nightingale
- (3) Kingfisher
- (4) Sparrow

60. In MS-EXCEL spreadsheet software, cells A1, B1 and C1 contain the values 2, 3 and 4 respectively and cells A2, B2 and C2 contain the values 5, 6 and 7 respectively. Also, suppose that the cell D1 has the formula :

$$=(A1 + C\$1)/\$A\$1 + B1$$

What will be displayed in the cell D2 if the formula in cell D1 is copied and then pasted to cell D2 ?

- (1) 12.5
- (2) 10.5
- (3) 11.5
- (4) 13.5

भाग - III

61. अभिक्रमित अनुदेशन _____ के सिद्धान्त पर आधारित है।

- (1) अलबर्ट बन्दूरा
- (2) जीन पियाजे
- (3) बी.एफ. स्किनर
- (4) बी.एस. ब्लूम

62. आग्रह (A) : सिद्धान्त अधिगम, कक्षागत अधिगम का एक महत्वपूर्ण पक्ष है।

तर्क (R) : अधिगम स्थानान्तरण सदैव सिद्धान्तों के ज्ञान से संबंधित होता है।

उपरोक्त दो कथनों के संदर्भ में, निम्नांकित में से क्या एक सही है?

- (1) दोनों (A) और (R) सही हैं।
- (2) दोनों (A) और (R) सही हैं परन्तु (R) सदैव (A) की सही व्याख्या नहीं है।
- (3) केवल (A) सही है।
- (4) दोनों (A) और (R) सही हैं तथा (R), (A) की सही व्याख्या है।

63. निम्नांकित में से कौन शैशव काल के मनोवैज्ञानिक संकट से संबंधित है?

- (1) पहचान बनाम भूमिका संभ्रान्ति
- (2) विश्वास बनाम अविश्वास
- (3) स्वायत्तता बनाम शर्म और शंका
- (4) प्रवर्तन बनाम अपराध बोध

PART - III

61. Programmed instruction is based on the theory of :

- (1) Albert Bandura
- (2) Jean Piaget
- (3) B.F. Skinner
- (4) B.S. Bloom

62. Assertion (A) : Principle learning is an important aspect of learning in the classroom.

Reason (R) : Transfer of learning is always associated with knowledge of principles.

In the context of the two statements, which one of the following is correct ?

- (1) Both (A) and (R) are correct.
- (2) Both (A) and (R) are correct, but (R) is not a correct explanation of (A).
- (3) Only (A) is correct.
- (4) Both (A) and (R) are correct and (R) is the correct explanation of (A).

63. Which of the following is a psychological crisis associated with the stage of Infancy ?

- (1) Identity v/s Role confusion
- (2) Trust v/s Mistrust
- (3) Autonomy v/s Shame and doubt
- (4) Initiative v/s Guilt

64. रचनात्मक परिप्रेक्ष्य अधिगम को संदर्भित करता है :

- (1) बच्चे की स्मृति में संग्रहीत सूचना से
- (2) विकासात्मक योग्यता से
- (3) होने वाले व्यवहार की संभाव्यता से
- (4) अनुभव द्वारा निर्मित समेकन से

65. एक संप्राप्ति परीक्षण की रूपरेखा में निम्नांकित में से क्या स्पष्टतः प्रतिदर्शित नहीं होता है ?

- (1) प्रश्नों की विषयवस्तु
- (2) प्रश्नों का उद्देश्य
- (3) प्रश्नों का कठिनाई स्तर
- (4) प्रश्नों का प्रकार

66. संस्थागत नियोजन के संदर्भ में सही क्रम चुनिए।

- (a) परिस्थिति विश्लेषण
- (b) भौतिक और मानवीय संसाधनों का संगठन
- (c) उद्देश्य तय करना
- (d) मूल्यांकन
- (e) लागू करना

- (1) (a), (c), (b), (e) और (d)
- (2) (b), (c), (a), (d) और (e)
- (3) (b), (c), (a), (e) और (d)
- (4) (c), (a), (b), (e) और (d)

64. Constructivist perspective refers to learning as :

- (1) Information stored in child's memory
- (2) Developmental ability
- (3) Probability of occurring a behaviour
- (4) Interpretation constructed from experience

65. In the blue print of an achievement test, which of the following aspects is not clearly visible ?

- (1) Content of items
- (2) Objective of items
- (3) Difficulty level of items
- (4) Form of questions

66. Choose the correct sequence in the context of institutional planning.

- (a) Situational analysis
- (b) Organising material and human resources
- (c) Setting goals
- (d) Evaluation
- (e) Implementation

- (1) (a), (c), (b), (e) and (d)
- (2) (b), (c), (a), (d) and (e)
- (3) (b), (c), (a), (e) and (d)
- (4) (c), (a), (b), (e) and (d)

67. अध्यापक द्वारा आयोजित किए जाने वाले साप्ताहिक और मासिक परीक्षण उदाहरण हैं :

- (1) व्यापक मूल्यांकन के।
- (2) अधिगम के आकलन के।
- (3) अधिगम हेतु आकलन के।
- (4) बालक के विषय ज्ञान के आकलन के।

68. "_____ उद्देश्यपूर्वक विषयों के मध्य और विषयान्तर्गत दक्षताओं, अभिवृत्तियों और मूल्यों को एक साथ खींचता है जिससे कि प्रमुख विचारों की, और इनसे जुड़े सार्थक उपभागों की अधिक शक्तियुक्त समझ विकसित की जा सके।" इस पाठ्यचर्या उपागम का नाम है :

- (1) समेकित उपागम
- (2) कुण्डलीकृत उपागम
- (3) केन्द्राभिमुख उपागम
- (4) अन्तर्वैषयिक उपागम

69. निम्नांकित में से क्या एक अच्छे परीक्षण की विशेषता नहीं मानी जाती है ?

- (1) विश्वसनीयता
- (2) प्रतिस्थापनीयता
- (3) व्यवहार्यता
- (4) वस्तुनिष्ठता

70. प्रभावी और स्थायी अधिगम के लिए अधिगमकर्ता में होनी चाहिए :

- (1) अधिगम की योग्यता
- (2) अधिगम का अवसर
- (3) समझने की योग्यता
- (4) अभिप्रेरण और धारण योग्यता

67. Weekly and monthly tests conducted by the teacher are an example of :

- (1) Comprehensive evaluation
- (2) Assessment of learning
- (3) Assessment for learning
- (4) Assessment of child's subject knowledge

68. "_____ purposefully draws together skills, attitudes and values from within or across subject areas to develop a more powerful understanding of key ideas ; components are connected in meaningful ways". Here, the curriculum approach referred to is :

- (1) Integrated approach
- (2) Spiral approach
- (3) Concentric approach
- (4) Interdisciplinary approach

69. One of the following is **not** considered as the quality of a good test. Identify.

- (1) Reliability
- (2) Replaceability
- (3) Usability
- (4) Objectivity

70. For an efficient and durable learning, the learner should have :

- (1) Ability to learn
- (2) Opportunity to learn
- (3) Ability to understand
- (4) Motivation and ability for retention

71. एक प्रधानाचार्य के रूप में, निम्न से कौन-से अध्यापक की आप सराहना करेंगे ?

- (1) वह जो अपनी कक्षाएँ नियमित रूप से लेता है तथा सभी रिपोर्ट तथा दस्तावेज समय पर तैयार करता है।
- (2) वह जो सारे साल कभी भी छुट्टियों के लिए नहीं पूछता।
- (3) वह जो सदा आपके पास शिक्षण हेतु नए-नए यंत्रों, सामान तथा पुस्तकों की मांग करता रहता है।
- (4) वह जो खुशनुमा आदतों वाला है तथा आपके और अन्य साधियों के साथ बहुत सामाजिक है।

72. शैक्षणिक उपलब्धि के अर्थापन में निम्नांकित में से क्या श्रेणीयन (ग्रेडिंग प्रणाली) का एक उद्देश्य नहीं है ?

- (1) विषयों के मध्य और विषय के अन्दर बेहतर तुलनात्मकता
- (2) शिक्षार्थियों द्वारा विषयों के चयन में अधिक आन्तरिक साम्य
- (3) शैक्षणिक उपलब्धि परीक्षणों की वैधता में वृद्धि करना
- (4) विभिन्न संस्थाओं में मूल्यांकन की समरूपता

73. शिक्षक पाठ्य सहायक सामग्री का प्रयोग करते हैं :

- (1) शिक्षण के समय को कम से कम करने में
- (2) कक्षा को आमोद-प्रमोद युक्त बनाने में
- (3) शिक्षार्थियों का ध्यान बढ़ाने में
- (4) शिक्षार्थियों के समझ के स्तर के अन्तर्गत शिक्षण करने में

71. As a principal, which of the following teachers, will you appreciate the most ?

- (1) The one who takes one's classes as per schedule, prepares all reports, results and documents in time.
- (2) The one who never asks for leave throughout the year.
- (3) The one who always comes to you to demand newer devices, equipments and books for teaching.
- (4) The one who has pleasant habits and is most social with you and one's colleagues.

72. Which of the following is not an objective of grading system in the interpretation of scholastic achievement ?

- (1) Better comparability among and within subjects
- (2) Greater internal coherence in the choice of the subjects by students
- (3) Increasing the validity of the scholastic achievement tests
- (4) Uniformity of evaluation in different institutions

73. Teachers are using teaching aids :

- (1) to minimize time of teaching
- (2) for making the class fun filled
- (3) for increasing students' attention
- (4) to teach within the understanding level of students

74. एक प्रशासक के रूप में एक प्रधानाचार्य में एक के अतिरिक्त अनेकों गुणों के संयोग होंगे, ऐसा संयोग बताइये जो इनसे पृथक हो।

- (1) शैक्षिक दृष्टि, संरचनात्मक अभिवृत्ति, साथी शिक्षकों में आस्था।
- (2) योजना, सभी विषयों में विशेषज्ञता, संरचनात्मक अभिवृत्ति।
- (3) संपर्क अधिकारी, संगठनात्मक क्षमता, संरचनात्मक अभिवृत्ति।
- (4) शैक्षिक दृष्टि, संगठनात्मक क्षमता, संपर्क अधिकारी।

75. एक कक्षा के छात्र और उनके अभिवावक एक शिक्षक को स्वीकार नहीं कर रहे हैं। एक प्रधानाचार्य के रूप में आप क्या करेंगे ?

- (1) उन छात्रों और उस शिक्षक के विरुद्ध अनुशासनात्मक कार्रवाही करेंगे।
- (2) उस शिक्षक को छात्रों के प्रति अपनी शिक्षण विधि तथा दृष्टिकोण को बदलने को कहेंगे।
- (3) अकेले और समूह में छात्रों, अभिवावकों और शिक्षक/शिक्षकों से मुद्दे पर चर्चा करके समस्या के मूल पर पहुँचेंगे।
- (4) स्टॉफ मीटिंग में मुद्दे पर चर्चा के पश्चात निर्णय लेंगे।

74. As an administrator, a principal will have various combinations of the following qualities, except one. Identify the odd combination.

- (1) Educational vision, constructive attitude, faith in fellow teachers.
- (2) Planning, expertise in all subjects, constructive attitude.
- (3) Liaison officer, organizing capacity and constructive attitude.
- (4) Educational vision, organizing capacity, Liaison officer.

75. The students of a class and their parents are not accepting a teacher. What will you do as a principal ?

- (1) Take disciplinary action against the students and that teacher.
- (2) Ask the teacher to change his/her methodology and approach in dealing with the students.
- (3) Discuss the matter with the students, parents and teacher(s) individually and in groups to arrive at the root cause of the problem.
- (4) Discuss the matter in a staff meeting and take a decision.

76. शिक्षार्थी स्व आकलन में निम्न संयोग सम्मिलित होते हैं :

- (a) क्रिया योजना के भाग के रूप में लक्ष्य निर्धारण
- (b) एक पाठ में सहयोगी आकलन
- (c) अपने स्वयं के कार्य की जांच और सुधार हेतु लक्ष्य निरूपण
- (d) गृह कार्य की नियमित जांच

संयोग :

- (1) (a) और (d) सही हैं।
- (2) (a) और (c) सही हैं।
- (3) (a), (b) और (c) सही हैं।
- (4) (b), (c) और (d) सही हैं।

77. निम्नांकित में से कौन अधिगम प्रतिमान से संबंधित नहीं है?

- (1) संरचनावाद
- (2) सामाजिक संरचनावाद
- (3) व्यवहारवाद
- (4) मानवतावाद

78. 2009 में भारत सरकार ने किस उद्देश्य से बालकों हेतु निशुल्क और आवश्यक शिक्षा के अधिकार को लागू किया ?

- (1) संवैधानिक कर्तव्यों की पूर्ति
- (2) देश में गुणवत्तापूर्ण मानव संसाधन विकास हेतु
- (3) विरोधी राजनीतिक पार्टियों के ऊपर राजनैतिक उत्तोलन पाने हेतु
- (4) देश में बाल मजदूरी खत्म करने हेतु

76. Learner self assessment includes which of the following combinations ?

- (a) Setting target as part of action planning
- (b) Peer assessment in a lesson
- (c) Checking one's own work and setting a target to improve
- (d) Regular marking of homework

Combinations :

- (1) (a) and (d) are correct.
- (2) (a) and (c) are correct.
- (3) (a), (b) and (c) are correct.
- (4) (b), (c) and (d) are correct.

77. Which of the following does not belong to the learning paradigms ?

- (1) Structuralism
- (2) Social constructivism
- (3) Behaviourism
- (4) Humanism

78. In 2009, the Government of India implemented the right of children to free and compulsory education with an objective of :

- (1) Fulfilling constitutional obligation
- (2) Developing quality manpower in the country
- (3) Getting political leverage over opposition political parties
- (4) Abolishing child labour in the country

79. माध्यमिक स्कूली स्तर पर बालक के शैक्षिक अधिकारों को सुनिश्चित करने हेतु श्रेष्ठतम क्रम चुनिए :

- (a) विधि प्रावधान
- (b) बाल अधिकार हनन को रोकने हेतु सख्त निगरानी प्रणाली
- (c) बाल अधिकारों पर शिक्षक और प्राचार्यों हेतु प्रशिक्षण कार्यक्रमों का आयोजन
- (d) इस मुद्दे पर गोष्ठी, सम्मेलन एवं कार्यशालाओं का आयोजन

- (1) (d), (c), (b) और (a)
- (2) (d), (c), (a) और (b)
- (3) (a), (c), (d) और (b)
- (4) (a), (d), (c) और (b)

80. निम्न स्कूल प्रधानाध्यापकों में से कौन एक अच्छा शैक्षिक नेतृत्व प्रदान करने वाला निकलेगा ?

- (1) एक अत्यधिक सामाजिक व्यक्ति जो खुशनुमा मिजाज का है।
- (2) एक अनुभवी अध्यापक जिसने एक बड़े विदेशी विश्वविद्यालय से नेतृत्व की डिग्री ली है।
- (3) सदा टॉप करने वाला एक मेधावी अकादमीय विद्वान।
- (4) एक शिक्षक जिसके कक्षा परिणाम श्रेष्ठ हैं, एक सख्त कार्य लेने वाला व्यक्ति है तथापि छात्रों और शिक्षकों में लोकप्रिय है।

79. Choose the best sequence that ensures educational rights of the child at secondary school level :

- (a) Making legal provisions
- (b) Strong monitoring system to check child rights violation
- (c) Conducting training programmes for teachers and principals on child rights
- (d) Holding seminars, conferences and workshops on this issue

- (1) (d), (c), (b) and (a)
- (2) (d), (c), (a) and (b)
- (3) (a), (c), (d) and (b)
- (4) (a), (d), (c) and (b)

80. Which of the following school principals will emerge as a good educational leader ?

- (1) A very social person with pleasing habits.
- (2) An experienced teacher having a degree in leadership from a top foreign university.
- (3) A throughout topper and a meritorious academician.
- (4) A teacher whose class results are excellent, is a hard task master and yet popular among students and teachers.

81. गांधी जी पाठ्यपुस्तकों के उपयोग के बहुत विरुद्ध थे। इसका मूल कारण हो सकता है :

- (1) पाठ्यपुस्तकों द्वारा सीखने में बहुत समय लगता है
- (2) अध्यापक और छात्र दोनों की सृजनशीलता के विकास में पाठ्यपुस्तकें बाधक हैं
- (3) अधिगमकर्ताओं को पाठ्यपुस्तकों की विषय वस्तु रटनी पड़ती है
- (4) भाषा में पारंगतता प्राप्त करने के बाद ही पाठ्यपुस्तकें उपयोगी हो सकती हैं

82. एक पाठ में क्रियाओं की योजना सम्मिलित होती है जो शिक्षक की मदद करती है :

- (1) शिक्षार्थियों को पाठ्यवस्तु स्मरण रखने और समझने में
- (2) शिक्षार्थियों को अभ्यास, निर्देशन और प्रतिपुष्टि उपलब्ध कराने में
- (3) शिक्षार्थियों के मार्गदर्शन में कि अधिगम अनुभवों के पूर्ण करने से वह क्या उपलब्धि करेंगे
- (4) शिक्षार्थियों का ध्यान बनाए रखने में

83. निम्न में कौन एक श्रेष्ठ प्रधानाचार्य सिद्ध होगा ?

- (1) वह जो सभी छात्रों और शिक्षकों को शामिल कर स्वयं भी कक्ष के फर्श की सफाई करे
- (2) वह जो शिक्षकों को कक्षा फर्श की सफाई करने हेतु छात्रों के साथ कार्य करने हेतु राजी करे
- (3) वह जो फर्श साफ करने हेतु एक श्रेष्ठतम एजेन्सी को काम दे
- (4) वह जो सख्ती से आदेश दे, फर्श की सफाई की निगरानी रखे तथा इनाम तथा दण्ड द्वारा पुनर्बलन करे

81. Gandhiji was very much against the use of text books. The basic reason for this could have been :

- (1) Learning through text books takes too much of time.
- (2) The text books act as a barrier in the development of creativity of both teachers and students.
- (3) Learners have to mug up the contents of the text books.
- (4) Text books can be helpful only after the mastery of language.

82. A lesson includes a plan of activity which supports a teacher :

- (1) to help the students to understand and remember the content.
- (2) to provide practice, guidance and feedback to the students
- (3) to guide the students what they should accomplish by completing the learning experience
- (4) to maintain the attention of the students

83. Which one of the following will prove to be a better principal ?

- (1) The one who cleans the floor of the class involving all students and teachers
- (2) The one who convinces one's teachers to get involved in floor cleaning exercise along with their students
- (3) The one who employs the best floor cleaning agency for the task
- (4) The one who strictly orders and monitors the floor cleaning task and then reinforces through rewards and punishments

84. क्रान्तिक शिक्षण उपक्रम संबंधित है :

- (1) रॉबर्ट गेने से
- (2) पॉलो फ्रियरे से
- (3) लेव वायगोट्सकी से
- (4) जेरूम ब्रूनर से

85. NCF - 2005 को इसके सही मायनों में लागू करने हेतु, एक स्कूल के प्रधानाचार्य के रूप में आपकी क्या क्रमिक वरीयताएँ होंगी ?

- (a) पाठ्यपुस्तकों समेत अधिगम सामग्री की समीक्षा
- (b) कक्षा में अधिगमकर्ताओं के बैठने की व्यवस्था को बदलना
- (c) स्टॉफ मैम्बर्स की बैठक बुलाना
- (d) शिक्षाशास्त्रीय युक्तियाँ तय करना
- (e) सभी स्टेकहोल्डर्स की बैठक बुलाना
- (f) लागू करने तथा निगरानी हेतु समिति बनाना

- (1) (c), (e), (d), (a), (b) और (f)
- (2) (c), (e), (d), (f), (a) और (b)
- (3) (c), (e), (d), (f), (b) और (a)
- (4) (a), (c), (e), (d), (b) और (f)

86. पाठ्यसहगामी गतिविधियों को आयोजित करने के पीछे क्या उद्देश्य है ?

- (1) पाठ्यसहगामी क्रियाएँ पाठ्यचर्या का ही अंग हैं।
- (2) पाठ्यसहगामी गतिविधियाँ स्कूल का नाम रोशन करने का मौका देती हैं।
- (3) अधिगमकर्ताओं के सम्पूर्ण विकास में पाठ्यसहगामी गतिविधियाँ सहायक हैं।
- (4) पाठ्यसहगामी गतिविधियाँ राष्ट्रीय शिक्षा नीति के भाग हैं।

84. Critical pedagogy is associated with :

- (1) Robert Gagne
- (2) Paulo Freire
- (3) Lev Vygotsky
- (4) Jerome Bruner

85. To implement the NCF - 2005 in its true spirit, what will be your sequential priorities as a school principal ?

- (a) Reviewing learning material including text books
- (b) Changing the seating arrangement of learners in the class
- (c) Calling a meeting of staff members
- (d) Deciding pedagogic strategies
- (e) Calling a meeting of all stakeholders
- (f) Constituting an implementation and monitoring committee

- (1) (c), (e), (d), (a), (b) and (f)
- (2) (c), (e), (d), (f), (a) and (b)
- (3) (c), (e), (d), (f), (b) and (a)
- (4) (a), (c), (e), (d), (b) and (f)

86. What is the purpose behind organising co-curricular activities ?

- (1) Co-curricular activities are part of curriculum only.
- (2) Co-curricular activities give a chance to school to get a name and fame.
- (3) Co-curricular activities help in overall development of learners.
- (4) Co-curricular activities are part of National Policy of Education.

87. संस्थागत नियोजन का अर्थ है :
- (1) नियोजित उद्देश्यों पर आधारित संस्थानों का निर्माण
 - (2) SWOT विश्लेषण करने के बाद संस्था स्तरीय योजना की निर्माण करना
 - (3) संस्थान के स्तर पर, अनुभव की हुई आवश्यकताओं तथा उपलब्ध संसाधनों के आधार पर नियोजन करना
 - (4) किसी भी संस्था की कार्य-प्रणाली सुधारने के लिए सेमिनार तथा योजना बैठकों का आयोजन करना
88. "_____, अधिगम में प्रयुक्त संज्ञानात्मक प्रक्रिया पर सक्रिय नियंत्रण में प्रयुक्त उच्च स्तरीय चिन्तन से संबंधित है।" संदर्भित प्रक्रिया को पहचानिए।
- (1) विवेचनात्मक चिन्तन
 - (2) समस्या समाधान
 - (3) प्रक्रिया दक्षता
 - (4) आप्लव संज्ञान
89. NCF-2005 के अनुसार ज्ञान की प्रकृति है :
- (1) गत्यात्मक और सापेक्ष
 - (2) स्थायी
 - (3) केवल गत्यात्मक
 - (4) केवल सापेक्ष
90. अपने अधिगमकर्ताओं की बेहतरी के लिए, निम्न में से किन विषयों पर आप बल देंगे ?
- (1) अंग्रेजी, गणित और विज्ञान
 - (2) कम्प्यूटर एवं व्यावसायिक विषय जैसे वाणिज्य और पर्यटन
 - (3) समाज विज्ञान, मानविकी, संगीत और ललित कला
 - (4) सभी विषयों पर। कोई भी विषय किसी अन्य विषय से कम महत्वपूर्ण नहीं है।
87. Institutional planning means :
- (1) Creating institutions based on the planned goals
 - (2) Conducting SWOT analysis while planning at institutional level
 - (3) Planning at institutional level, on the basis of felt needs and available resources
 - (4) Conducting seminars and planning meetings to improve the functioning of any institution
88. "_____ refers to higher order thinking which involves active control over the cognitive process engaged in learning." Identify the process referred to.
- (1) Critical thinking
 - (2) Problem solving
 - (3) Process skill
 - (4) Meta cognition
89. According to NCF-2005 the nature of knowledge is considered as :
- (1) Dynamic and relative
 - (2) Permanent
 - (3) Only dynamic
 - (4) Only relative
90. Which of the following subjects will you lay emphasis on, for the betterment of your learners ?
- (1) English, Mathematics and Science
 - (2) Computer and professional subjects like Commerce and Tourism
 - (3) Social Sciences, Humanities, Music and Fine Arts
 - (4) All subjects. No subject is less important than the other

91. समीक्षा समिति द्वारा एक समय में निलंबन विस्तार के लिए अधिकतम अनुमत समयावधि है :

- (1) 90 दिन
- (2) 365 दिन
- (3) 180 दिन
- (4) 730 दिन

92. केन्द्रीय सिविल सेवा (आचरण) नियमावली, 1964 में समाहित प्रावधानों के अंतर्गत निम्नलिखित में से कौन-से मद दहेज की परिभाषा के अंदर आते हैं ?

- (a) एक जायदाद
- (b) एक मूल्यवान प्रतिभूति
- (c) स्त्रीधनम (क्रिश्चियन समुदाय के सदस्यों के बारे में)
- (d) 'डोवर' या 'महर' - जिन व्यक्तियों पर मुस्लिम व्यक्तिगत कानून लागू होता है

निम्नांकित विकल्पों का प्रयोग कर सही उत्तर दीजिए :

- (1) (a), (b) और (c) केवल
- (2) (d), (b) और (c) केवल
- (3) (a), (c) और (d) केवल
- (4) (a), (b) और (d) केवल

93. PB-I एवं PB-II में कार्यरत केन्द्रीय सरकार के कर्मचारियों की 1.1.2006 से संशोधित वार्षिक वेतन वृद्धि की दर क्या है ?

- (1) 1%
- (2) 5%
- (3) 3%
- (4) 7%

91. Maximum time allowed for extension of suspension at a time by the Review Committee is :

- (1) 90 Days
- (2) 365 Days
- (3) 180 Days
- (4) 730 Days

92. As per the provisions contained in the CCS (conduct) Rules, 1964, which of the following can be covered under the definition of dowry ?

- (a) A property
- (b) A valuable security
- (c) Streedhanam, among the Christians
- (d) Dowar or Mahar to persons to whom Muslim Personal Law applies

Use the following codes to give the correct answer :

- (1) (a), (b) and (c) only
- (2) (d), (b) and (c) only
- (3) (a), (c) and (d) only
- (4) (a), (b) and (d) only

93. What is the revised rate of annual increment w.e.f. 1.1.2006 in respect of central government employees in PB-I and PB-II ?

- (1) 1%
- (2) 5%
- (3) 3%
- (4) 7%

94. निम्नांकित परिस्थितियों में निलम्बन वांछनीय होता है :

(a) नैतिक स्वलन सम्बन्धित कोई अपराध अथवा आचरण

(b) कर्तव्य अभित्याग

उपरोक्त में से क्या सही है/हैं ?

(1) केवल (a)

(2) न (a) न (b)

(3) केवल (b)

(4) (a) एवं (b) दोनों

95. केन्द्रीय सेवाएँ (चिकित्सा उपस्थिति) नियमों के अन्तर्गत किसी बीमारी के विशेष दौर के खर्चों का चिकित्सा प्रतिपूर्ति दावा प्रस्तुत करने के लिए क्या समय सीमा है ?

(1) एक माह

(2) तीन माह

(3) दो माह

(4) छः माह

96. निर्धारित प्राधिकारी की पूर्व अनुमति/संस्वीकृति आवश्यक है :

(a) विश्वविद्यालय उपाधि के लिए शैक्षणिक संस्थान या शिक्षण पाठ्यक्रम में प्रवेश लेने के लिए।

(b) रोजगार अथवा सेवा शर्तों से सम्बन्धित शिकायत निवारण के लिए न्यायालय अथवा राष्ट्रीय प्रशासनिक न्यायाधिकरण में जाने के लिए।

उपरोक्त में से क्या सही है ?

(1) केवल (a)

(2) न (a) न (b)

(3) केवल (b)

(4) (a) एवं (b) दोनों

94. Suspension may be desirable in the circumstances indicated below :

(a) Any offence or conduct involving moral turpitude

(b) Desertion of duty

Which of the above is/are correct ?

(1) Only (a)

(2) Neither (a) nor (b)

(3) Only (b)

(4) Both (a) and (b)

95. What is the time limit for preferring claims for reimbursement of medical expenses in respect of a particular spell of illness under the Central Services (Medical Attendance) Rules?

(1) One Month

(2) Three Months

(3) Two Months

(4) Six Months

96. Prior permission/sanction of the prescribed authority is necessary.

(a) To join an educational institution or a course of studies for a university degree.

(b) To seek redressal in courts of law or central Administrative Tribunals of grievance arising out of employment or conditions of service.

Which of the above is correct ?

(1) Only (a)

(2) Neither (a) nor (b)

(3) Only (b)

(4) Both (a) and (b)

97. किराये पर दी गई सम्पत्ति के शुद्ध वार्षिक मूल्य पर, आयकर अधिनियम की धारा 24 के अन्तर्गत, कितने प्रतिशत की दर से छूट उपलब्ध है?

- (1) 25%
- (2) 33%
- (3) 30%
- (4) 40%

98. वाहन भत्ते की स्वीकार्यता के परिवेश में निम्न में से कौन सा सही है?

- (1) पूर्ण माह की यात्रा में वाहन भत्ता देय नहीं है
- (2) आधे माह का दौरा होने पर, आधा वाहन भत्ता देय है
- (3) दो तिहाई माह का दौरा होने पर, एक तिहाई वाहन भत्ता देय है
- (4) एक तिहाई माह का दौरा होने पर, दो तिहाई वाहन भत्ता देय है

99. अनुपूरक नियमों के अन्तर्गत, निम्न में से किन खर्चों की प्रतिपूर्ति नहीं की जा सकती है?

- (1) तत्काल सेवा प्रभार
- (2) टिकटों को संग्रहीत करने के लिये परिवहन खर्च
- (3) सेवा कर एवं शिक्षा प्रभार
- (4) अवकाश यात्रा सेवा के टिकटों पर दिया गया सेवा कर

97. What percentage of Net Annual Value of a let out property can be claimed as deduction under section 24 of I-Tax Act?

- (1) 25%
- (2) 33%
- (3) 30%
- (4) 40%

98. Which one of the following is correct in the context of admissibility of transport allowance?

- (1) No transport allowance where a tour covers full calendar month
- (2) Half of the transport allowance where tour covers half of the full calendar month
- (3) One third of the transport allowance where tour covers two thirds of a full calendar month
- (4) Two thirds of the transport allowance where tour covers one third of the full calendar month

99. In the context of Supplementary Rules, which of the following charges are not reimbursable?

- (1) Tatkal Seva Charges
- (2) Conveyance charges for collection of tickets
- (3) Service tax and education cess charges
- (4) Service charges for booking of tickets on L.T.C.

100. सरकारी कर्मचारी को केन्द्रीय सिविल सेवा (आचरण) नियमावली के अन्तर्गत कौन-सी गतिविधि की अनुमति है?

- (1) लोक सभा उम्मीदवार के लिए चुनाव एजेंट के रूप में कार्य करना।
- (2) विधानसभा उम्मीदवार का नामांकन प्रस्तावित करना।
- (3) राजनैतिक आंदोलन में भाग लेना।
- (4) चुनाव के दौरान मताधिकार का प्रयोग करना।

101. सेवा कर पहली बार किस वर्ष के वित्त अधिनियम द्वारा लगाया गया था?

- (1) 1990
- (2) 1994
- (3) 1992
- (4) 1996

102. जब एक सरकारी कर्मचारी अपने पहिये पर भेजे जाने वाली अपनी स्वयं की कार पर यात्रा करता है तब वह कितने रेल/हवाई किराये का हकदार होगा?

- (1) पूर्ण दर पर
- (2) 50% किराया
- (3) कोई किराया नहीं
- (4) 25% किराया

103. बचत खाते पर ब्याज की कितनी राशि पर आय कर की कटौती प्रदान की जाती है?

- (1) ₹ 15,000
- (2) ₹ 5,000
- (3) ₹ 10,000
- (4) ₹ 20,000

100. Which of the following activity is permitted to a Government servant under CCS (conduct) Rules ?

- (1) Acting as election agent of a Lok Sabha candidate.
- (2) Proposing the nomination of an assembly candidate.
- (3) Taking part in political movement.
- (4) To exercise his right to vote in an election.

101. Which was the year when the Service Tax was imposed for the first time through Finance Act ?

- (1) 1990
- (2) 1994
- (3) 1992
- (4) 1996

102. What is the rail/air fare entitlement of a government servant who travels in his own car sent under its own propulsion ?

- (1) Full fare
- (2) 50% of the fare
- (3) No fare
- (4) 25% of the fare

103. What is the amount of deduction allowed for interest from savings bank account ?

- (1) ₹ 15,000
- (2) ₹ 5,000
- (3) ₹ 10,000
- (4) ₹ 20,000

104. पूर्ण दैनिक भत्ता देय होने के लिये मुख्यालय से कितने समय की अनुपस्थिति आवश्यक है?

- (1) 12 घण्टे से कम
- (2) 18 घण्टे से अधिक
- (3) 12 घण्टे से अधिक
- (4) 24 घण्टे से अधिक

105. 12 घंटे से ऊपर की स्थानीय यात्रा के लिए दैनिक भत्ते की ग्राह्यता क्या है?

- (1) पूर्ण दर से
- (2) आधे दर से
- (3) तीन-चौथाई दर से
- (4) एक-चौथाई दर से

106. दौरे पर यात्रा भत्ते के अग्रिम का समायोजन, यात्रा पूर्ण करने अथवा दौरे की समाप्ति पर तत्काल छुट्टी पर जाने के बाद पुनः कार्य ग्रहण के कितने दिन के अंदर किया जाना चाहिए?

- (1) 30 दिवस
- (2) 60 दिवस
- (3) 45 दिवस
- (4) 15 दिवस

107. निम्नलिखित में से कौन से कार्य, आचरण एवं कृत्य केन्द्रीय सिविल सेवा (आचरण) नियमावली के अन्तर्गत अनाचरण माने जाते हैं?

- (1) झण्डा दिवस संग्रह में भाग लेना।
- (2) आदतन विलम्ब उपस्थिति।
- (3) शौकिया खेल कार्यों में भाग लेना।
- (4) कर्तव्य निर्वहन में पुस्तक का प्रकाशन करना।

104. What is the extent of absence required from the headquarters to be entitled to full daily allowance ?

- (1) Less than 12 hours
- (2) More than 18 hours
- (3) More than 12 hours
- (4) More than 24 hours

105. What is the rate at which daily allowance is admissible involving local journey of more than 12 hours duration ?

- (1) Full rate
- (2) Half the rate
- (3) Three-fourth rate
- (4) One-fourth rate

106. Within how many days of completion of tour of an officer or on rejoining duty if he had gone on leave immediately on completion of tour, should the advance of TA on tour be adjusted ?

- (1) 30 days
- (2) 60 days
- (3) 45 days
- (4) 15 days

107. Which of the following are the acts, conduct and commissions which amount to misconduct under CCS (conduct) Rules ?

- (1) To participate in flag day collections.
- (2) Habitual late attendance.
- (3) To participate in sports activities as an amateur.
- (4) To publish a book in discharge of duties.

108. किस गतिविधि के लिए सरकार की अनुमति आवश्यक नहीं है ?

- (1) नागरिक सुरक्षा सेवा में सम्मिलित होना
- (2) राष्ट्रीय साम्प्रदायिक सद्भाव प्रतिष्ठान के लिए धन संग्रह के कार्य में भाग लेना
- (3) 'भारत सेवक समाज' द्वारा संचालित 'श्रमदान' में भाग लेना
- (4) गृह सुरक्षा संस्था में सम्मिलित होना

109. विभाग प्रमुख द्वारा गठित तीन सदस्यीय स्थानीय क्रय समिति द्वारा प्रत्येक अवसर पर माल क्रय करने के लिए सामान्य वित्तीय नियमावली, 2005 के अन्तर्गत निर्धारित सीमा क्या है ?

- (1) ₹ 5,000 से अधिक एवं ₹ 25,000 तक
- (2) ₹ 15,000 से अधिक एवं ₹ 1,00,000 तक
- (3) ₹ 10,000 से अधिक एवं ₹ 50,000 तक
- (4) ₹ 20,000 से अधिक एवं ₹ 1,50,000 तक

110. यह दर्शाये कि वह कौन-सा समय काल है जिसके दौरान सेवा पुस्तिका के अनुरक्षण करने वाले अधिकारी का यह कर्तव्य बन जाता है कि वह कर्मचारी की सेवा पुस्तिका को संपूरित करें एवं उसकी पिछली सेवा को प्रमाणित करें।

- (1) 25 वें वर्ष में या सेवा निवृत्ति के पाँच वर्ष पूर्व, जो भी कम हो।
- (2) 20 वें वर्ष में या सेवा निवृत्ति के पाँच वर्ष पूर्व, जो भी कम हो।
- (3) 30 वें वर्ष में या सेवा निवृत्ति के पाँच वर्ष पूर्व, जो भी कम हो।
- (4) 15 वें वर्ष में या सेवा निवृत्ति के पाँच वर्ष पूर्व, जो भी कम हो।

108. Which of the following activities does not require permission of the Government ?

- (1) To join Civil Defence Service
- (2) To participate in the fund raising efforts of the National Foundation for Communal Harmony
- (3) To participate in 'Shramdan' organised by the 'Bharat Sewak Samaj'
- (4) To join Home Guards Organisation.

109. What is the limit prescribed in the General Financial Rules, 2005 for purchase of goods on each occasion by a Local Purchase Committee consisting of three members as constituted by the Head of Department ?

- (1) Above ₹ 5,000 and upto ₹ 25,000
- (2) Above ₹ 15,000 and upto ₹ 1,00,000
- (3) Above ₹ 10,000 and upto ₹ 50,000
- (4) Above ₹ 20,000 and upto ₹ 1,50,000

110. Indicate the period during which the service book of an employee is required to be completed and certified in respect of previous service by the officers who maintain it.

- (1) In the 25th year of service or 5 years before the retirement, whichever is less
- (2) In the 20th year of service or 5 years before the retirement, whichever is less
- (3) In the 30th year of service or 5 years before the retirement, whichever is less
- (4) In the 15th year of service or 5 years before the retirement, whichever is less

111. सरकारी कर्मचारी से बिना बारी आवंटित मकान के लिए ली जाने वाली लाइसेंस फीस की दर का उल्लेख करें।
- (1) सामान्य लाइसेंस फीस का 3 गुणा
 - (2) सामान्य लाइसेंस फीस का 6 गुणा
 - (3) सामान्य लाइसेंस फीस का 4 गुणा
 - (4) सामान्य लाइसेंस फीस का 10 गुणा
112. छुट्टी यात्रा रियायत की उपलब्धता नहीं है, दौरान :
- (1) अर्जित अवकाश
 - (2) शिशु देखभाल अवकाश
 - (3) आकस्मिक अवकाश
 - (4) प्रतिबंधित छुट्टी
113. नवीन पेंशन योजना के अन्तर्गत सरकारी कर्मचारी के योगदान की दर क्या है?
- (1) मूल वेतन का 10% जमा महंगाई भत्ता
 - (2) मूल वेतन का 12% जमा महंगाई भत्ता
 - (3) मूल वेतन का 10% केवल
 - (4) मूल वेतन का 12% केवल
114. यदि एक कर्मचारी निलंबित है तो निम्न में से छुट्टी यात्रा रियायत किसको देय है?
- (1) केवल परिवार के सदस्यों को
 - (2) केवल निलंबित कर्मचारी को
 - (3) कर्मचारी समेत परिवार में किसी को नहीं
 - (4) पूर्ण परिवार को, निलंबित कर्मचारी सहित
115. आयकर अधिनियम/नियमावली के अन्तर्गत निम्नलिखित में से क्या वेतन के हिस्से में नहीं माना जाता?
- (1) ओवरटाइम भत्ता
 - (2) छुट्टी वेतन
 - (3) स्थानांतरण/दौरे पर देय यात्रा भत्ता
 - (4) घर का किराया

111. Indicate the rate of licence fee charged for out of turn allotment of a government quarter allotted to a Govt. servant.
- (1) 3 times of normal licence fee
 - (2) 6 times of normal licence fee
 - (3) 4 times of normal licence fee
 - (4) 10 times of normal licence fee
112. LTC cannot be availed during :
- (1) Earned Leave
 - (2) Child Care Leave
 - (3) Casual Leave
 - (4) Restricted Holiday
113. What is the rate at which a Government servant is required to make a contribution under the New Pension Scheme ?
- (1) 10% of his basic pay plus D.A.
 - (2) 12% of his basic pay plus D.A.
 - (3) Only 10% of his basic pay
 - (4) Only 12% of his basic pay
114. To whom is LTC admissible if an official is under suspension ?
- (1) Family members only
 - (2) Suspended official only
 - (3) None of the family members including the official
 - (4) Entire family, including the suspended official
115. Which of the following is not treated as part of the salary as per Income Tax Act/ Rules ?
- (1) Overtime Allowance
 - (2) Leave salary
 - (3) Travelling Allowance granted on transfer/ tour
 - (4) House Rent

116. एक केन्द्रीय सरकार के कर्मचारी के सम्बंध में, निम्नलिखित में से कौन सा विवरण सही है?

(a) कर्तव्य में परिवीक्षा काल सेवा अथवा शिक्षु निहित है, बशर्ते बाद में उसकी पुष्टि की गई हो।

(b) कर्तव्य में कार्य ग्रहण समय निहित नहीं है।

- (1) केवल (a)
- (2) (a) एवं (b) दोनों
- (3) केवल (b)
- (4) न (a) न (b)

117. मूल नियमों के अन्तर्गत सभी प्रकार की अनुवर्ती छुट्टियाँ देने की क्या अधिकतम सीमा निर्धारित है?

- (1) 3 वर्ष
- (2) 7 वर्ष
- (3) 5 वर्ष
- (4) 10 वर्ष

118. निम्नलिखित में से क्या परामर्शदाताओं की नियुक्ति के लिए बनाए जाने वाली संदर्भ शर्तों का हिस्सा नहीं है?

- (1) उद्देश्यों का संक्षिप्त विवरण
- (2) क्रय दर सूची
- (3) किये जाने वाले कार्यों की रूपरेखा
- (4) कार्य पूर्ण करने की सूची

119. 96 वर्ष की आयु वाले पेंशन भोगी को कितनी अतिरिक्त पेंशन देय होगी?

- (1) मूल पेंशन का 50%
- (2) मूल पेंशन का 100%
- (3) मूल पेंशन का 80%
- (4) मूल पेंशन का 75%

116. Which of the following statements is correct in the context of a Central Govt. Servant ?

(a) Duty includes service as a probationer or apprentice provided that such service is followed by confirmation.

(b) Duty does not include joining time.

- (1) only (a)
- (2) Both (a) and (b)
- (3) only (b)
- (4) Neither (a) nor (b)

117. What is the maximum limit prescribed under Fundamental Rules for grant of leave of any kind for a continuous period ?

- (1) 3 years
- (2) 7 years
- (3) 5 years
- (4) 10 years

118. Which of the following is not part of Terms of Reference (TOR) to be prepared for hiring of consultants ?

- (1) Precise statement of objectives
- (2) Schedule of Rates
- (3) Outline of the tasks to be carried out
- (4) Schedule for completion of tasks

119. What is the rate of additional Pension payable to a 96 years old pensioner ?

- (1) 50% of basic pension
- (2) 100% of basic pension
- (3) 80% of basic pension
- (4) 75% of basic pension

120. केन्द्रीय सेवाओं की समूह 'अ' अधिकारी द्वारा सेवा निवृत्ति के कितने समय के अन्दर सरकार से पूर्व अनुमति प्राप्त कर वाणिज्यिक रोजगार स्वीकार किया जा सकता है ?

- (1) पाँच वर्ष
- (2) दो वर्ष
- (3) तीन वर्ष
- (4) एक वर्ष

121. केन्द्रीय सेवाएँ (चिकित्सा उपस्थिति) नियमावली के अन्तर्गत परिवार में किसे शामिल नहीं किया जाता ?

- (1) 25 वर्ष से कम आयु का बेरोजगार पुत्र
- (2) माता-पिता
- (3) बेरोजगार पुत्री
- (4) वयस्क भाई

122. कार्यालय प्रमुख द्वारा किसी केन्द्रीय सरकार के कर्मचारी की सेवानिवृत्ति से कितने समय पूर्व पेंशन के कागजात सम्बंधित लेखा अधिकारी को भेजे जाते हैं ?

- (1) सेवानिवृत्ति से 2 वर्ष पूर्व
- (2) सेवानिवृत्ति से 6 माह पूर्व
- (3) सेवानिवृत्ति से 18 माह पूर्व
- (4) सेवानिवृत्ति से एक वर्ष पूर्व

120. What is the minimum period after retirement during which a retired Central Service Group A officer can take up commercial employment only after obtaining previous sanction of the Government ?

- (1) Five years
- (2) Two years
- (3) Three Years
- (4) One year

121. Who among the following is not included in family in accordance with Central Services (M.A.) Rules ?

- (1) Unemployed son below 25 years of age
- (2) Parents
- (3) Unemployed Daughter
- (4) Major brother

122. At what stage before his retirement, are the pension papers of a Central Government Servant required to be sent by the Head of Office to the Concerned Accounts Officer ?

- (1) 2 years before his retirement
- (2) 6 months before his retirement
- (3) 18 months before his retirement
- (4) One year before his retirement

123. अपने मकान में रहने वाले कर्मचारी को मकान किराया भत्ता पर छूट की सीमा क्या है ?

- (1) मकान किराया भत्ते की वास्तविक राशि
- (2) कोई छूट नहीं
- (3) मकान किराया भत्ते के 50% की दर से
- (4) मकान किराया भत्ते के 20% की दर से

124. दौरे/प्रशिक्षण/अस्थायी स्थानांतरण पर एक स्टेशन पर लगातार विराम के लिए प्रथम 180 दिनों तक कितना दैनिक भत्ता देय है ?

- (1) पूर्ण दर पर
- (2) आधी दर पर
- (3) तीन-चौथाई दर पर
- (4) एक-चौथाई दर पर

125. सारांशीकरण के उपरान्त कम की गई पेंशन कितने वर्षों के पश्चात् बहाल की जाती है ?

- (1) 8 वर्ष
- (2) 15 वर्ष
- (3) 12 वर्ष
- (4) 20 वर्ष

126. जब किसी अधिकारी की केन्द्रीय सरकार द्वारा स्वीकृत शैक्षणिक कार्यक्रम में प्रतिनियुक्ति की जाती है तो वह कितने दिनों की निर्धारित समय सीमा है जिसके पश्चात् रिक्त किये गये स्थान की पूर्ति सामान्य ढंग से की जा सकती है ?

- (1) 90 दिन
- (2) 60 दिन
- (3) 75 दिन
- (4) 45 दिन

123. To what extent is the HRA received by an employee living in his own house exempt from Income Tax ?

- (1) Actual amount of HRA received
- (2) No exemption
- (3) 50% of HRA received
- (4) 20% of HRA received

124. How much D.A. is admissible for the first 180 days of continuous halt at a station on tour/temporary transfer/training ?

- (1) Full rate
- (2) Half the rate
- (3) Three-fourth rate
- (4) One-fourth rate

125. After reduction of pension on account of commutation becomes operative, what is the time frame prescribed after which commuted pension is restored ?

- (1) 8 years
- (2) 15 years
- (3) 12 years
- (4) 20 years

126. What is the prescribed period beyond which a vacancy caused by the deputation of an officer to a Central Government approved training programme may be filled in the normal manner ?

- (1) 90 days
- (2) 60 days
- (3) 75 days
- (4) 45 days

127. दो बोली व्यवस्था के अंतर्गत निम्नलिखित में से सामान्यतः क्या बोली-प्रलेख का भाग नहीं होता है ?

- (1) संविदा शर्तें
- (2) विशिष्ट एवं तकनीकी विवरण
- (3) ठेकेदार का खाता
- (4) मूल्य सूची

128. निम्नलिखित में क्या लघु दण्ड नहीं है ?

- (1) निंदा
- (2) अनिवार्य सेवा निवृत्ति
- (3) सरकारी कर्मचारी द्वारा की गई उपेक्षा अथवा आदेश भंग के फलस्वरूप सरकार को आर्थिक नुकसान पहुँचाने पर वेतन में से पूर्ण अथवा आंशिक वसूली
- (4) असंचयी प्रभाव से समय वेतनक्रम में एक चरण निम्न पर घटाना

129. सामान्य वित्तीय नियमावली, 2005 के नियम 136 के अन्तर्गत निम्नांकित में से कौन सा मद 'माल' में निहित नहीं है ?

- (1) कच्चा माल
- (2) फर्नीचर
- (3) वाचनालय के लिए पुस्तकें
- (4) मशीनरी

127. Which of the following does not normally form part of the Bidding document under a two bid system ?

- (1) Conditions of contract
- (2) Specifications and technical details
- (3) Contractor's Ledger
- (4) Price Schedule

128. Which of the following is not a minor penalty ?

- (1) Censure
- (2) Compulsory retirement
- (3) Recovery from pay of the whole or part of any pecuniary loss to Government caused by the official's negligence or breach of orders.
- (4) Reduction to a lower stage in the time scale of pay by one stage without cumulative effect.

129. Which of the following is not categorised as 'goods' in terms of the provisions contained in Rule 136 of General Financial Rules, 2005 ?

- (1) Material
- (2) Furniture
- (3) Books for a library
- (4) Machinery

130. केन्द्रीय सिविल सेवाओं के समूह 'अ' के किस आयु वर्ग के अधिकारियों की भारत सरकार द्वारा वार्षिक चिकित्सा जाँच करवाई जा सकती है ?

- (1) 35 वर्ष से ऊपर
- (2) 45 वर्ष से ऊपर
- (3) 40 वर्ष से ऊपर
- (4) 50 वर्ष से ऊपर

131. जटिल एवं तकनीकी स्वरूप वाले उच्च मानों के संयन्त्र एवं मशीनरी के क्रय करने के लिए दो बोली व्यवस्था के अन्तर्गत कौन-सी दो बोलियाँ प्राप्त की जाती हैं ?

- (a) तकनीकी बोली
- (b) वित्तीय बोली
- (c) वाणिज्यिक बोली

- (1) (a) एवं (b)
- (2) (b) एवं (c)
- (3) (a) एवं (c)
- (4) इनमें से कोई नहीं

132. आदेश प्राप्त के कितनी समयावधि में अपीलारी प्राधिकारी के पास, आदेश के विरुद्ध अपील की जा सकती है ?

- (1) 30 दिन
- (2) 60 दिन
- (3) 45 दिन
- (4) 90 दिन

133. निम्नलिखित में से सरकारी कर्मचारी द्वारा प्राप्त कौन-सी राशि पूर्णरूपेण कर मुक्त नहीं है ?

- (1) परिवहन भत्ता
- (2) छुट्टी यात्रा रियायत
- (3) उपदान
- (4) पेंशन का सारांशीकृत मूल्य

130. What is the age above which the Group A Officers of the Central Civil Services are Covered for Annual Medical Examination ?

- (1) 35 years and above
- (2) 45 years and above
- (3) 40 years and above
- (4) 50 years and above

131. For purchase of high value plant, machinery etc. of a complex and technical nature, which of the followings bids are obtained under two bid system ?

- (a) Technical Bid
- (b) Financial Bid
- (c) Commercial Bid

- (1) (a) and (b)
- (2) (b) and (c)
- (3) (a) and (c)
- (4) None of these

132. Within how much period of the receipt of the order appealed against, an appeal has to be preferred to the Appellate Authority ?

- (1) 30 Days
- (2) 60 Days
- (3) 45 Days
- (4) 90 Days

133. Which of the following received by a Government Servant is not fully exempt from Income Tax ?

- (1) Transport Allowance
- (2) Leave Travel Concession
- (3) Gratuity
- (4) Commuted Value of Pension

134. निम्नलिखित में किस प्रकरण में निलम्बन अवधि को 'काम पर न होना' माना जाता है ?

- (1) विभागीय जाँच में पूर्ण आरोप मुक्ति के फलस्वरूप पुनःस्थापन पर।
- (2) निलम्बन अवधि के दौरान कर्मचारी की मृत्यु।
- (3) जब लघु दण्ड दिया जाए।
- (4) उन प्रकरणों में जहाँ निलम्बन पूर्णतया न्यायपूर्ण नहीं माना जाए।

135. 10 वर्षों से अधिक सेवा पूर्ण कर चुके अधिकारियों के लिए उत्तर-पूर्वी राज्यों में सेवा करने के लिए नियत निर्धारित कार्यकाल है :

- (1) 5 वर्ष
- (2) 2 वर्ष
- (3) 3 वर्ष
- (4) 1 वर्ष

136. निम्नलिखित में से किस प्रकरण के लिए सरकारी कर्मचारी धारणाधिकार नहीं रख सकता ?

- (1) जब इतर विभागीय (विदेश) सेवा पर हों।
- (2) जब छुट्टी पर हों।
- (3) जब तत्काल प्रभाव से अपनी सेवा/काडर से बाहर चले गये हों।
- (4) जब निलम्बन पर हों।

137. चालू वित्त वर्ष 2016-17 के लिए कर योग्य सेवा के मूल्य की कितनी प्रतिशत की दर से सेवा कर मय उपकर देय है ?

- (1) 10.3%
- (2) 15%
- (3) 12.36%
- (4) 18%

134. In which of the following cases period of suspension is treated as non-duty ?

- (1) On reinstatement due to full exoneration in departmental proceedings.
- (2) When official's death occurs while under suspension.
- (3) When minor penalty is awarded.
- (4) In cases where suspension is not considered wholly unjustified.

135. Fixed tenure prescribed for officers with more than 10 years of service for serving in the North-Eastern states is :

- (1) 5 years
- (2) 2 years
- (3) 3 years
- (4) 1 year

136. In which of the following cases does a Government Servant **not** retain lien ?

- (1) While on foreign service
- (2) While on leave
- (3) While proceeding on immediate absorption basis to a post outside his service/cadre
- (4) While under suspension

137. What is the rate at which service tax, including cess, is chargeable on the value of taxable service during the current financial year 2016-17 ?

- (1) 10.3%
- (2) 15%
- (3) 12.36%
- (4) 18%

138. एक सरकारी कर्मचारी कितनी अर्हक सेवा पूर्ण कर स्वैच्छिक सेवानिवृत्ति प्राप्त कर सकता है ?

- (1) 10 वर्ष
- (2) 20 वर्ष
- (3) 15 वर्ष
- (4) 12 वर्ष

139. एक सरकारी कर्मचारी को उसी स्टेशन पर तबादले, जिसमें 20 कि.मी. से अधिक दूरी पर अनिवार्य निवास परिवर्तन करने की स्थिति में _____ सम्मिलित स्थानांतरण अनुदान देय है।

- (1) पूर्ण बैंड वेतन एवं ग्रेड वेतन के बराबर
- (2) बैंड वेतन एवं ग्रेड वेतन का दो तिहाई के बराबर
- (3) बैंड वेतन एवं ग्रेड वेतन का एक तिहाई के बराबर
- (4) कोई भी अनुदान देय नहीं है

140. (a) एक तलाकशुदा को तलाकशुदा अथवा जीवित जीवन साथी के न होने वाले से पुनः विवाह के लिए अनुमति की आवश्यकता नहीं होती।

(b) एक सरकारी कर्मचारी द्वारा किसी विदेशी नागरिक से विवाह के तथ्य को सरकार को सूचित करना अनिवार्य नहीं है।

उपरोक्त में से केन्द्रीय सिविल सेवा (आचरण) नियमावली, 1964 के अन्तर्गत, क्या सही नहीं है ?

- (1) केवल (a)
- (2) (a) एवं (b) दोनों
- (3) केवल (b)
- (4) न (a) न (b)

138. A Government servant may seek voluntary retirement after completion of how much Qualifying service ?

- (1) 10 years
- (2) 20 years
- (3) 15 years
- (4) 12 years

139. _____ composite transfer grant is admissible to a Govt. Servant with compulsory change of residence at the same station involving distance of more than 20 kms.

- (1) Equal to full band pay plus grade pay
- (2) Equal to two - thirds of band pay plus grade pay
- (3) Equal to one - third of band pay plus grade pay
- (4) No grant is payable

140. (a) A divorcee need not seek permission to contract a second marriage with a divorcee or a person having no living spouse.

(b) When a Government servant gets married to a foreign national, the fact is not required to be intimated to the Government.

Which of the above is incorrect as per CCS (conduct) Rules, 1964 ?

- (1) Only (a)
- (2) Both (a) and (b)
- (3) Only (b)
- (4) Neither (a) nor (b)

141. अन्तर्राष्ट्रीय संस्थाओं, स्वायत्त संस्थाओं, ट्रस्ट तथा सोसाइटियाँ, जो सरकार द्वारा संचालित नहीं होतीं, अथवा निजी संस्थाओं में इतर विभागीय (विदेश) सेवा के लिए क्या अधिकतम सीमा निर्धारित है?

- (1) एक बार में 3 वर्ष एवं पूर्ण सेवा काल में 5 वर्ष
- (2) एक बार में 7 वर्ष एवं पूर्ण सेवा काल में 9 वर्ष
- (3) एक बार में 5 वर्ष एवं पूर्ण सेवा काल में 7 वर्ष
- (4) एक बार में 9 वर्ष एवं पूर्ण सेवा काल में 12 वर्ष

142. निम्नलिखित में क्या केन्द्रीय सिविल सेवा (CCA) नियमावली के अन्तर्गत दण्ड नहीं है?

- (1) चेतावनी
- (2) भविष्य वेतन वृद्धि पर रोक
- (3) निंदा
- (4) निम्न वेतन मान में घटाना

143. सरकारी कर्मचारी की मृत्यु की तिथि को निम्न में से क्या माना जाता है?

- (1) सेवा नहीं
- (2) कार्य दिवस
- (3) चिकित्सा छुट्टी
- (4) उपरोक्त में से कुछ नहीं

141. What is the maximum period prescribed for foreign service to an International Organisation and Autonomous body, trust, society etc. not controlled by Government or a private body?

- (1) 3 years in one stretch and 5 years in entire career.
- (2) 7 years in one stretch and 9 years in entire career.
- (3) 5 years in one stretch and 7 years in entire career.
- (4) 9 years in one stretch and 12 years in entire career.

142. Which of the following is **not** a punishment under CCS(CCA) Rules?

- (1) Warning
- (2) Withholding of future increments
- (3) Censure
- (4) Reduction to a lower time scale

143. How is the date of death of a Government Servant treated as?

- (1) Non-duty
- (2) Working day
- (3) Medical Leave
- (4) None of these

144. त्यागपत्र देकर सेवा छोड़ने वाले केन्द्रीय सरकारी कर्मचारी की यात्रा भत्ते की पात्रता क्या होगी ?

- (1) कोई यात्रा भत्ता नहीं
- (2) अर्ध यात्रा भत्ता
- (3) पूर्ण यात्रा भत्ता
- (4) एक-तिहाई यात्रा भत्ता

145. निर्वहन भत्ते में से कौन-सी वसूली नहीं की जा सकती है ?

- (1) आय कर
- (2) CGHS अभिदान
- (3) भविष्य निधि अंशदान
- (4) सरकारी रिहायशी भवन की लाइसेंस फीस

146. छुट्टी यात्रा खर्चा पर हवाई टिकट की बुकिंग की अनुमति नहीं है :

- (1) LTC-80 स्कीम के अन्तर्गत
- (2) एयर इण्डिया के वेब पोर्टल से
- (3) निजी यात्रा एजेंट से
- (4) अशोका ट्रेवल्स के वेब पोर्टल से

144. What is the entitlement of T.A. to an employee who resigns from the Central Govt. ?

- (1) No T.A.
- (2) Half T.A.
- (3) Full T.A.
- (4) One-third T.A.

145. Which of the following recoveries is not permissible from the subsistence allowance ?

- (1) Income Tax
- (2) CGHS contribution
- (3) GPF subscription
- (4) Licence Fee of Government Residential Building

146. Booking of Air Tickets on LTC is not permitted :

- (1) under LTC-80 Scheme
- (2) from web portal of Air India
- (3) from private travel agents
- (4) from web portal of Ashoka Travels

147. 81 वर्ष के एक पेंशन भोगी की कितनी आय पूर्ण रूप से आय कर मुक्त होती है ?

- (1) ₹ 2,50,000 तक
- (2) ₹ 4,00,000 तक
- (3) ₹ 3,00,000 तक
- (4) ₹ 5,00,000 तक

148. जब दोनों पति-पत्नी का स्थानांतरण एक तथा उसी स्टेशन से दूसरे एक ही स्टेशन पर 6 माह के अन्दर और साथी के स्थानांतरण से 60 दिन के बाद होता है तो जो साथी बाद में स्थानांतरित होता है वह कितने सम्मिश्रित स्थानांतरण अनुदान का हकदार होगा ?

- (1) 100%
- (2) 50%
- (3) 75%
- (4) 25%

149. वित्त वर्ष 2016-17 के लिए ₹ 5,00,000 तक की कुल आय वाले व्यक्ति को कितने रुपये तक कर छूट उपलब्ध होगी ?

- (1) ₹ 5,000
- (2) ₹ 15,000
- (3) ₹ 10,000
- (4) ₹ 20,000

147. What is the extent of taxable income of an 81 year old pensioner, which is fully exempt from income tax ?

- (1) upto ₹ 2,50,000
- (2) upto ₹ 4,00,000
- (3) upto ₹ 3,00,000
- (4) upto ₹ 5,00,000

148. When both husband and wife are transferred from one and the same station to another same station within 6 months and after 60 days of the transfer of the spouse, what is the extent of composite transfer grant that the spouse transferred later will get ?

- (1) 100%
- (2) 50%
- (3) 75%
- (4) 25%

149. What is the extent of tax rebate that is admissible to an individual whose total income does not exceed ₹ 5,00,000 during the financial year 2016-17 ?

- (1) ₹ 5,000
- (2) ₹ 15,000
- (3) ₹ 10,000
- (4) ₹ 20,000

150. एक समूह 'अ' अधिकारी द्वारा अपने ऐसे संबंधियों तथा मित्रों से प्रथागत उपहार स्वीकृत करने के लिए, जिनके साथ उसका कोई सरकारी लेन-देन नहीं है, सी.सी.एस. (आचरण) नियमावली, 1964 के अन्तर्गत, कितनी निर्धारित मूल्य सीमा है?

- (1) ₹ 7,500
- (2) ₹ 20,000
- (3) ₹ 15,000
- (4) ₹ 25,000

151. छुट्टी यात्रा रियायत सुविधा के इस्तेमाल के लिये एक सरकारी कर्मचारी के सम्पूर्ण सेवा काल में कितने अधिकतम दिनों के अर्जित अवकाश का नकदीकरण करवाया जा सकता है?

- (1) 30 दिवस
- (2) 45 दिवस
- (3) 60 दिवस
- (4) 90 दिवस

152. निम्नलिखित में से किस समय की वेतन मान में वृद्धि के लिए गणना नहीं की जाती?

- (1) चिकित्सा आधार के अतिरिक्त असाधारण छुट्टी
- (2) इतर विभागीय (विदेश) सेवा
- (3) कार्य ग्रहण समय
- (4) सम्बंधित पद पर की गयी समस्त सेवा

150. What is the value limit prescribed under CCS (conduct) Rules, 1964 beyond which a Group 'A' officer is required to report to the Government for accepting customary gifts from near relatives and personal friends having no official dealings with him?

- (1) ₹ 7,500
- (2) ₹ 20,000
- (3) ₹ 15,000
- (4) ₹ 25,000

151. What is the maximum period for which encashment of earned leave for availing the LTC facility can be done during the entire career of a Government servant?

- (1) 30 days
- (2) 45 days
- (3) 60 days
- (4) 90 days

152. Which of the following periods does not count for increment in a time - scale?

- (1) Extraordinary leave taken other than on medical grounds
- (2) Foreign service
- (3) Joining time
- (4) Entire period of duty in the post

153. वित्त वर्ष 2016-17 के लिए सभी निर्धारितियों के लिए कितनी कर योग्य आय पूरी तरह से कर मुक्त है?

- (1) ₹ 1,50,000
- (2) ₹ 2,50,000
- (3) ₹ 2,00,000
- (4) ₹ 3,00,000

154. 4 (चार) वर्ष सेवा पूर्ण करने वाले किसी सरकारी कर्मचारी की सेवा में रहते हुये मृत्यु के उपरान्त उसके परिवार को किस दर से मृत्यु उपदान देय होगा ?

- (1) परिलब्धियों के छः गुणा
- (2) परिलब्धियों के दो गुणा
- (3) परिलब्धियों के तीन गुणा
- (4) परिलब्धियों के 12 गुणा

155. किस समय से नवीन पेंशन योजना लागू की गई है ?

- (1) 1.1.2006 से
- (2) 1.1.2004 से
- (3) 1.1.2005 से
- (4) 1.1.2003 से

153. During the financial year 2016-17, what is the quantum of taxable income which is fully exempt from Income Tax in respect of all the assesseees ?

- (1) ₹ 1,50,000
- (2) ₹ 2,50,000
- (3) ₹ 2,00,000
- (4) ₹ 3,00,000

154. At what rate will the death gratuity be payable to the family of a Government servant, who dies while in service, with 4 (four) years of service ?

- (1) 6 times of emoluments
- (2) 2 times of emoluments
- (3) 3 times of emoluments
- (4) 12 times of emoluments

155. What is the date from which New Pension Scheme has come into operation ?

- (1) From 1.1.2006
- (2) From 1.1.2004
- (3) From 1.1.2005
- (4) From 1.1.2003

156. एक चार वर्ष के ब्लॉक में छुट्टी यात्रा रियायत ग्रहण न कर पाने की स्थिति में, इस सुविधा को अगले चार वर्षीय ब्लॉक के दौरान कितने अधिकतम समय के लिए अग्रसारित किया जा सकता है ?

- (1) प्रथम 6 माह
- (2) प्रथम 3 माह
- (3) प्रथम वर्ष
- (4) प्रथम दो वर्ष

157. केन्द्रीय सेवाएं (चिकित्सा उपस्थिति) नियमावली, 1944 के अन्तर्गत निम्नलिखित में से किसे परिवार में शामिल माना जाता है ?

- (1) कानूनी तौर पर अलग पत्नी
- (2) शादीशुदा भाई
- (3) शादीशुदा पुत्री
- (4) तलाकशुदा पत्नी

158. निम्नलिखित में से अर्हक सेवा के लिए किसकी गणना नहीं होती ?

- (1) परिवीक्षा पर
- (2) अस्थायी सेवा जो बाद में नियमित की गई
- (3) एक प्रशिक्षु के रूप में, भारतीय लेखा परीक्षा एवं लेखा सेवा तथा रक्षा लेखा विभाग को छोड़ कर
- (4) राज्य सरकार में की गई सेवा

156. What is the maximum permissible period for which the Leave Travel concession not availed during a block of four years can be carried forward during the next four year block ?

- (1) first 6 months
- (2) first 3 months
- (3) first year
- (4) first 2 years

157. Who among the following is treated as a family member as per CS (MA) Rules, 1944 ?

- (1) Judicially separated wife
- (2) Married brother
- (3) Married daughter
- (4) Divorcee wife

158. Which of the following does not count towards Qualifying Service ?

- (1) On probation.
- (2) Temporary service followed by regular service.
- (3) As an apprentice except in the case of SAS Apprentice in Indian Audit and Accounts Deptt. and Defence Accounts Department.
- (4) Service rendered in State Government.

159. राष्ट्रीय एवं अन्तरराष्ट्रीय खेलों में उत्कृष्ट उपलब्धि प्राप्त करने वाले खिलाड़ियों को उनके पूर्ण सेवाकाल में कितनी अधिकतम वार्षिक वेतन वृद्धियाँ दी जा सकती हैं?

- (1) 2
- (2) 4
- (3) 3
- (4) 5

160. जाँच प्रतिवेदन पर अनुशासनिक प्राधिकारी द्वारा कितने समय में अंतिम निर्णय लेना चाहिए?

- (1) 6 माह
- (2) 9 माह
- (3) 3 माह
- (4) 18 माह

159. What are the maximum number of increments that can be awarded to a sports person in his/her entire career for achieving excellence in national and international events ?

- (1) 2
- (2) 4
- (3) 3
- (4) 5

160. Within how much period Disciplinary Authority should take final decision on the Inquiry Report ?

- (1) 6 months
- (2) 9 months
- (3) 3 months
- (4) 18 months

- o O o -

- o O o -