

D-2, L-2, P-1, D-1

Zoology : Section-A (Q. No. 151 to 185)

151 Match List I with List II :

List I (Sub Phases of Prophase I)	List II (Specific characters)
A. Diakinesis II	I. Synaptonemal complex formation
B. Pachytene	II. Completion of terminalisation of chiasmata
C. Zygotene I	III. Chromosomes look like thin threads
D. Leptotene	IV. Appearance of recombination nodules

Choose the correct answer from the options given below :

- (1) A-I, B-II, C-IV, D-III
 (2) A-II, B-IV, C-I, D-III
 (3) A-IV, B-III, C-II, D-I
 (4) A-IV, B-II, C-III, D-I

152 Consider the following statements :

- A. Annelids are true coelomates
 B. Poriferans are pseudocoelomates
 C. Aschelminthes are acoelomates
 D. Platyhelminthes are pseudocoelomates

Choose the correct answer from the options given below :

- (1) A only (2) C only
 (3) D only (4) B only

153 Match List I with List II :

List I	List II
A. Pons IV	I. Provides additional space for Neurons, regulates posture and balance.
B. Hypothalamus V	II. Controls respiration and gastric secretions.
C. Medulla II	III. Connects different regions of the brain.
D. Cerebellum I	IV. Neuro secretory cells

Choose the correct answer from the options given below :

- (1) A-III, B-IV, C-II, D-I
 (2) A-I, B-III, C-II, D-IV
 (3) A-II, B-I, C-III, D-IV
 (4) A-II, B-III, C-I, D-IV

154 Which of the following factors are favourable for the formation of oxyhaemoglobin in alveoli?

- (1) High pO_2 and Lesser H^+ concentration
 (2) Low pCO_2 and High H^+ concentration
 (3) Low pCO_2 and High temperature
 (4) High pO_2 and High pCO_2

151 सूची I को सूची II के साथ सुमेलित करो-

सूची I (पूर्वावस्था I की उप अवस्था)	सूची II (विशिष्ट लक्षण)
A. पारगतिक्रम	I. सिनेप्टोनिमल सम्मिश्र का निर्माण
B. स्थूलपट्ट	II. काएज्मेटा का उपांतीमवन पूर्ण होना
C. युग्मपट्ट	III. गुणसूत्र पतले धागे जैसे दिखते हैं
D. तनुपट्ट	IV. पुनर्योजन ग्रंथिकाएँ दिखाई देती हैं

निम्न विकल्पों से सही उत्तर का चयन करो:

- (1) A-I, B-II, C-IV, D-III
 (2) A-II, B-IV, C-I, D-III
 (3) A-IV, B-III, C-II, D-I
 (4) A-IV, B-II, C-III, D-I

152 निम्न कथनों पर विचार करो:

- A. एनेलिड सत्य गुहीय होते हैं
 B. पोरीफेरा कूट गुहीय होते हैं
 C. ऐस्केलमिंथीज अगुहीय होते हैं
 D. प्लेटीहेल्मिंथीज कूट गुहीय होते हैं

निम्न विकल्पों में से सही उत्तर का चयन करो:

- (1) केवल A (2) केवल C
 (3) केवल D (4) केवल B

153 सूची I को सूची II के साथ सुमेलित करो-

सूची I	सूची II
A. पॉस	I. तंत्रिकोशिकाओं को अतिरिक्त स्थान प्रदान करता है, स्थिति और संतुलन नियंत्रण करता है
B. हाइपोथेलेमस	II. श्वसन और जठर स्रावों को नियंत्रित करता है
C. मेड्यूला	III. मस्तिष्क के विभिन्न भागों को आपस में जोड़ता है
D. अनुमस्तिष्क	IV. तंत्रिकास्रावी कोशिकाएँ

निम्न विकल्पों से सही उत्तर का चयन करो:

- (1) A-III, B-IV, C-II, D-I
 (2) A-I, B-III, C-II, D-IV
 (3) A-II, B-I, C-III, D-IV
 (4) A-II, B-III, C-I, D-IV

154 कूपिका में निम्न में से कौन से घटक ऑक्सी-हीमोग्लोबिन बनाने के लिए अनुकूल है ?

- (1) उच्च pO_2 अपेक्षाकृत कम H^+ सांद्रता
 (2) कम pCO_2 एवं उच्च H^+ सांद्रता
 (3) कम pCO_2 एवं उच्च तापक्रम
 (4) उच्च pO_2 एवं उच्च pCO_2

M

G
S

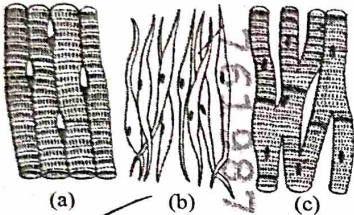
GL

- 155 Following are the stages of cell division :
A. Gap 2 phase B. Cytokinesis
C. Synthesis phase D. Karyokinesis
E. Gap 1 phase

Choose the correct sequence of stages from the options given below :

- (1) E-B-D-A-C (2) B-D-E-A-C
(3) E-C-A-D-B (4) C-E-D-A-B

- 156 Three types of muscles are given as a, b and c. Identify the correct matching pair along with their location in human body :



Name of muscle/location

- (1) (a) Skeletal - Triceps
(b) Smooth - Stomach
(c) Cardiac - Heart.
(2) (a) Skeletal - Biceps
(b) Involuntary - Intestine
(c) Smooth - Heart.
(3) (a) Involuntary - Nose tip
(b) Skeletal - Bone
(c) Cardiac - Heart.
(4) (a) Smooth - Toes
(b) Skeletal - Legs
(c) Cardiac - Heart.

- 157 Match List I with List II :

List I

- A. Down's syndrome
B. α -Thalassemia
C. β -Thalassemia
D. Klinefelter's syndrome

List II

- I. 11th chromosome
II. 'X' chromosome
III. 21st chromosome
IV. 16th chromosome

Choose the correct answer from the options given below :

- (1) A-II, B-III, C-IV, D-I
(2) A-III, B-IV, C-I, D-II
(3) A-IV, B-I, C-II, D-III
(4) A-I, B-II, C-III, D-IV

- 158 Which of the following are Autoimmune disorders?

- A. Myasthenia gravis
B. Rheumatoid arthritis
C. Gout
D. Muscular dystrophy
E. Systemic Lupus Erythematosus (SLE)

Choose the most appropriate answer from the options given below :

- (1) A, B & E only (2) B, C & E only
(3) C, D & E only (4) A, B & D only

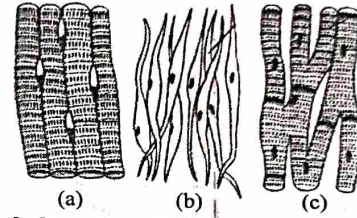
- 155 नीचे कोशिका विभाजन की अवस्थाएँ दी गई हैं

- A. गैप 2 प्रावस्था B. कोशिकाद्रव्य विभाजन
C. संश्लेषण प्रावस्था D. केन्द्रक विभाजन
E. गैप 1 प्रावस्था

निम्न विकल्पों में से अवस्थाओं के सही क्रम का चयन करो:

- (1) E-B-D-A-C (2) B-D-E-A-C
(3) E-C-A-D-B (4) C-E-D-A-B

- 156 a, b एवं c के रूप में तीन प्रकार की पेशी दी गई हैं। सुमेलित युग्म और उनकी मानव शरीर में उनकी स्थिति को पहचानिए:



पेशी का नाम / स्थिति

- (1) (a) कंकालीय - त्रिशिरस्का
(b) चिकनी - आमाशय
(c) हृद - हृदय
(2) (a) कंकालीय - द्विशिरस्का
(b) अनैच्छिक - आंत्र
(c) चिकनी - हृदय
(3) (a) अनैच्छिक - नाक का सिरा
(b) कंकालीय - अस्थि
(c) हृद - हृदय
(4) (a) चिकनी - पादांगुलि
(b) कंकालीय - टाँग
(c) हृद - हृदय

- 157 सूची I को सूची II के साथ सुमेलित करो-

सूची I

- A. डाउन सिंड्रोम
B. α -थैलेसीमिया
C. β -थैलेसीमिया
D. क्लाइनफेल्डर सिंड्रोम

सूची II

- I. 11वां गुणसूत्र
II. 'X' गुणसूत्र
III. 21वां गुणसूत्र
IV. 16वां गुणसूत्र

निम्न विकल्पों से सही उत्तर का चयन करो:

- (1) A-II, B-III, C-IV, D-I
(2) A-III, B-IV, C-I, D-II
(3) A-IV, B-I, C-II, D-III
(4) A-I, B-II, C-III, D-IV

- 158 निम्न में कौन स्वप्रतिरक्षा विकार हैं ?

- A. माइस्थेनिया ग्रेविस
B. रूमेटोइड आर्थराइटिस
C. गाउट
D. पेशीय दुष्पोषण
E. सिस्टेमिक ल्यूपस एरिथेमेटोसस (एस एल ई)

निम्न विकल्पों से सबसे सही उत्तर का चयन करो:

- (1) केवल A, B और E (2) केवल B, C और E
(3) केवल C, D और E (4) केवल A, B और D

159 Given below are two statements : one is labelled as Assertion A and the other is labelled as Reason R :

Assertion A : FSH acts upon ovarian follicles in female and Leydig cells in male. **F**

Reason R : Growing ovarian follicles secrete estrogen in female while interstitial cells secrete androgen in male human being. **T**

In the light of the above statements, choose the correct answer from the options given below :

- (1) Both A and R are true but R is NOT the correct explanation of A.
- (2) A is true but R is false
- (3) A is false but R is true.
- (4) Both A and R are true and R is the correct explanation of A.

160 Given below are two statements :

Statement I : In the nephron, the descending limb of loop of Henle is impermeable to water and permeable to electrolytes. **(F)**

Statement II : The proximal convoluted tubule is lined by simple columnar brush border epithelium and increases the surface area for reabsorption. **(F)**

In the light of the above statements, choose the correct answer from the options given below :

- (1) Both Statement I and Statement II are false
- (2) Statement I is true but Statement II is false
- (3) Statement I is false but Statement II is true
- (4) Both Statement I and Statement II are true

161 Given below are two statements : one is labelled as Assertion A and the other is labelled as Reason R :

Assertion A : Breast-feeding during initial period of infant growth is recommended by doctors for bringing a healthy baby. **T**

Reason R : Colostrum contains several antibodies absolutely essential to develop resistance for the new born baby.

In the light of the above statements, choose the most appropriate answer from the options given below :

- (1) Both A and R are correct but R is NOT the correct explanation of A.
- (2) A is correct but R is not correct.
- (3) A is not correct but R is correct.
- (4) Both A and R are correct and R is the correct explanation of A.

159 नीचे दो कथन दिये गये हैं: एक अभिकथन A तथा दूसरा कारण R है।

अभिकथन A : एफएसएच मादा में अंडाशयी पुटकों और नर में लीडिग कोशिकाओं पर कार्य करता है।

कारण R : मादा में वृद्धि करते हुए अंडाशयी पुटक एस्ट्रोजन स्रावित करते हैं जबकि मानव नर में अंतराली कोशिकाएँ एंड्रोजेन स्रावित करती हैं।

उपर दिए गए कथनों के प्रकाश में नीचे दिए गए विकल्पों से सही उत्तर का चयन करो:

- (1) दोनों A और R सत्य हैं लेकिन R, A का सही स्पष्टीकरण नहीं है।
- (2) A सत्य है लेकिन R असत्य है।
- (3) A असत्य है लेकिन R सत्य है।
- (4) दोनों A और R सत्य हैं और R, A का सही स्पष्टीकरण है।

160 नीचे दो कथन दिए गए हैं:

कथन I : वृक्काणु में हेनले पाश की अवरोही भुजा जल के लिए अपारगम्य है और विद्युत-अपघट्य के लिए पारगम्य है।

कथन II : समीपस्थ संवलित नलिका सरल स्तंभाकार बुश बार्डर उपकला से बनी होती है और पुनरावशोषण के लिए सतह क्षेत्र को बढ़ाती है।

उपर दिए गए कथनों के प्रकाश में निम्न विकल्पों से सही उत्तर का चयन करो:

- (1) दोनों कथन I और कथन II असत्य हैं।
- (2) कथन I सत्य है लेकिन कथन II असत्य है।
- (3) कथन I असत्य है लेकिन कथन II सत्य है।
- (4) दोनों कथन I और कथन II सत्य हैं।

161 नीचे दो कथन दिये गये हैं: इनमें एक अभिकथन A और दूसरा कारण R है।

अभिकथन A : शिशु के स्वस्थ विकास के लिए उसकी वृद्धि के आरंभिक काल में कुछ समय तक डॉक्टर शिशु को स्तनपान कराने की सलाह देते हैं।

कारण R : कोलोस्ट्रम में कई प्रकार के प्रतिरक्षी होते हैं जो नवजात शिशु में प्रतिरोधी क्षमता उत्पन्न करने के लिए परम आवश्यक होते हैं।

उपर दिए गए कथनों के प्रकाश में नीचे दिए गए विकल्पों से सबसे सही उत्तर का चयन करो:

- (1) दोनों A और R सही हैं लेकिन R, A का सही स्पष्टीकरण नहीं है।
- (2) A सही है लेकिन R गलत है।
- (3) A गलत है लेकिन R सही है।
- (4) दोनों A और R सही हैं और R, A का सही स्पष्टीकरण है।

162 Match List I with List II :

List I	List II
A. Cocaine III	I. Effective sedative in surgery
B. Heroin IV	II. <i>Cannabis sativa</i>
C. Morphine I	III. <i>Erythroxylum</i>
D. Marijuana II	IV. <i>Papaver somniferum</i>

Choose the correct answer from the options given below :

- (1) A-I, B-III, C-II, D-IV
 (2) A-II, B-I, C-III, D-IV
 (3) A-III, B-IV, C-I, D-II
 (4) A-IV, B-III, C-I, D-II

163 Match List I with List II :

List I	List II
A. <i>Pterophyllum</i> III	I. Hag fish
B. <i>Myxine</i> I	II. Saw fish
C. <i>Pristis</i> II	III. Angel fish
D. <i>Exocoetus</i> IV	IV. Flying fish

Choose the correct answer from the options given below :

- (1) A-III, B-I, C-II, D-IV
 (2) A-IV, B-I, C-II, D-III
 (3) A-III, B-II, C-I, D-IV
 (4) A-II, B-I, C-III, D-IV

164 Match List I with List II :

List I	List II
A. <i>Pleurobrachia</i> II	I. Mollusca
B. <i>Radula</i> I	II. Ctenophora
C. <i>Stomochord</i> IV	III. Osteichthyes
D. Air bladder III	IV. Hemichordata

Choose the correct answer from the options given below :

- (1) A-II, B-I, C-IV, D-III
 (2) A-II, B-IV, C-I, D-III
 (3) A-IV, B-III, C-II, D-I
 (4) A-IV, B-II, C-III, D-I

165 In both sexes of cockroach, a pair of jointed filamentous structures called anal cerci are present on :

- (1) 10th segment
 (2) 8th and 9th segment
 (3) 11th segment
 (4) 5th segment

166 The flippers of the Penguins and Dolphins are the example of the

- (1) Natural selection
 (2) Convergent evolution
 (3) Divergent evolution
 (4) Adaptive radiation

162 सूची I को सूची II के साथ सुमेलित करो-

सूची I	सूची II
A. कोकेन	I. शल्यक्रिया में प्रभावी शामक
B. हिरोइन	II. कैनेविस सीटाइवा
C. मॉर्फिन	III. ऐरिथ्रोजाइलम
D. मैरिजुआना	IV. पैपेवर सोम्नीफेरम

निम्न विकल्पों से सही उत्तर का चयन करो:

- (1) A-I, B-III, C-II, D-IV
 (2) A-II, B-I, C-III, D-IV
 (3) A-III, B-IV, C-I, D-II
 (4) A-IV, B-III, C-I, D-II

163 सूची I को सूची II के साथ सुमेलित करो-

सूची I	सूची II
A. टैरोफिल्लम	I. हैग फिश
B. मिक्साइन	II. आरा मछली
C. प्रीस्टिस	III. एंजल मछली
D. एक्सोसिटस	IV. उड़न मछली

निम्न विकल्पों से सही उत्तर का चयन करो:

- (1) A-III, B-I, C-II, D-IV
 (2) A-IV, B-I, C-II, D-III
 (3) A-III, B-II, C-I, D-IV
 (4) A-II, B-I, C-III, D-IV

164 सूची I को सूची II के साथ सुमेलित करो-

सूची I	सूची II
A. प्लूरोब्रेकिआ	I. मोलस्का
B. रेतीजिहवा	II. टीनोफोरा
C. स्टोमोकोर्ड	III. ओस्टिक्थीज
D. वायु कोष	IV. हेमीकोर्डेटा

निम्न विकल्पों से सही उत्तर का चयन करो:

- (1) A-II, B-I, C-IV, D-III
 (2) A-II, B-IV, C-I, D-III
 (3) A-IV, B-III, C-II, D-I
 (4) A-IV, B-II, C-III, D-I

165 तिलचट्टे के दोनों लिंगों में एक जोड़ी संधियुक्त तंतुमय संरचनाएँ जिन्हें गुदीय लूम कहते हैं, उपस्थित होती हैं:

- (1) 10^{वें} खंड पर
 (2) 8^{वें} और 9^{वें} खंड पर
 (3) 11^{वें} खंड पर
 (4) 5^{वें} खंड पर

166 पेंग्विन और डॉल्फिन के फ्लिपर्स उदाहरण है

- (1) प्राकृतिक वरण का
 (2) अभिसारी विकास का
 (3) अपसारी विकास का
 (4) अनुकूली विकिरण का

ATG

- 167 Which of the following statements is incorrect?
- (1) Most commonly used bio-reactors are of stirring type.
 - (2) Bio-reactors are used to produce small scale bacterial cultures.
 - (3) Bio-reactors have an agitator system, an oxygen delivery system and foam control system.
 - (4) A bio-reactor provides optimal growth conditions for achieving the desired product.

- 168 Which one is the correct product of DNA dependent RNA polymerase to the given template?

3'TACATGGCAAATATCCATTCA5'

- (1) 5'AUGUAAAGUUUUAUAGGUAAGU3'
- (2) 5'AUGUACCGUUUUAUAGGGAAGU3'
- (3) 5'ATGTACCGTTTATAGGTAAGT3'
- (4) 5'AUGUACCGUUUUAUAGGUAAGU3'

- 169 Match List I with List II :

List I	List II
A. Fibrous joints	I. Adjacent vertebrae, limited movement
B. Cartilaginous joints	II. Humerus and Pectoral girdle, rotational movement
C. Hinge joints	III. Skull, don't allow any movement
D. Ball and socket joints	IV. Knee, help in locomotion

Choose the correct answer from the options given below :

- (1) A-I, B-III, C-II, D-IV
- (2) A-II, B-III, C-I, D-IV
- (3) A-III, B-I, C-IV, D-II
- (4) A-IV, B-II, C-III, D-I

- 170 Match List I with List II :

List I	List II
A. α -1 antitrypsin	I. Cotton bollworm
B. Cry IAb	II. ADA deficiency
C. Cry IAc	III. Emphysema
D. Enzyme replacement therapy	IV. Corn borer

Choose the correct answer from the options given below :

- (1) A-III, B-I, C-II, D-IV
- (2) A-III, B-IV, C-I, D-II
- (3) A-II, B-IV, C-I, D-III
- (4) A-II, B-I, C-IV, D-III

- 167 निम्न कथनों में कौन सा गलत है ?

- (1) विलोडक प्रकार के बायोरिएक्टर सर्वाधिक उपयोग में आते हैं।
- (2) बायोरिएक्टर छोटी मात्रा में जीवाणु संवर्धन के उत्पादन के लिए उपयोग में लाए जाते हैं।
- (3) बायोरिएक्टर में एक प्रक्षोभक सिस्टम, ऑक्सीजन प्रदाय तंत्र एवं झाग नियंत्रण तंत्र होता है।
- (4) एक बायोरिएक्टर वांछित उत्पाद पाने के लिए अनुकूलतम स्थितियां प्रदान करता है।

- 168 दिए हुए टेम्पलेट के लिए डीएनए निर्भर आरएनए पॉलीमरेज का उत्पाद क्या होगा?

- 3'TACATGGCAAATATCCATTCA5'
- (1) 5'AUGUAAAGUUUUAUAGGUAAGU3'
 - (2) 5'AUGUACCGUUUUAUAGGGAAGU3'
 - (3) 5'ATGTACCGTTTATAGGTAAGT3'
 - (4) 5'AUGUACCGUUUUAUAGGUAAGU3'

- 169 सूची I को सूची II के साथ सुमेलित करो-

सूची I	सूची II
A. रेशीय संधियाँ	I. निकटवर्ती कशेरुक, सीमित गति
B. उपास्थि युक्त संधियाँ	II. ह्युमरस एवं अंस मेखला, धूर्णी गति
C. कब्जा संधियाँ	III. कपाल, कोई गति नहीं होती
D. कन्दुक खल्लिका संधियाँ	IV. घुटना, चलने में सहायता करता है

निम्न विकल्पों से सही उत्तर का चयन करो:

- (1) A-I, B-III, C-II, D-IV
- (2) A-II, B-III, C-I, D-IV
- (3) A-III, B-I, C-IV, D-II
- (4) A-IV, B-II, C-III, D-I

- 170 सूची I को सूची II के साथ सुमेलित करो-

सूची I	सूची II
A. α -1 एंटीट्रिप्सिन	I. कपास बॉलवर्म
B. क्राई I ए बी	II. ए डी ए की कमी
C. क्राई I ए सी	III. वातस्फीति
D. एंजाइम प्रतिस्थापन चिकित्सा	IV. मक्का छेदक

निम्न विकल्पों से सही उत्तर का चयन करो:

- (1) A-III, B-I, C-II, D-IV
- (2) A-III, B-IV, C-I, D-II
- (3) A-II, B-IV, C-I, D-III
- (4) A-II, B-I, C-IV, D-III

171 Match List I with List II :

List I		List II	
A. Axoneme	I. Centriole		
B. Cartwheel pattern	II. Cilia and flagella		
C. Crista	III. Chromosome		
D. Satellite	IV. Mitochondria		

Choose the correct answer from the options given below :

- (1) A-IV, B-II, C-III, D-I
 (2) A-II, B-IV, C-I, D-III
 (3) A-II, B-I, C-IV, D-III
 (4) A-IV, B-III, C-II, D-I

172 Following are the stages of pathway for conduction of an action potential through the heart:

A. AV bundle	B. Purkinje fibres
C. AV node	D. Bundle branches
E. SA node	

Choose the correct sequence of pathway from the options given below :

- (1) A-E-C-B-D
 (2) B-D-E-C-A
 (3) E-A-D-B-C
 (4) E-C-A-D-B

173 Given below are two statements :

Statement I : The presence or absence of hymen is not a reliable indicator of virginity.

Statement II : The hymen is torn during the first coitus only.

In the light of the above statements, choose the correct answer from the options given below :

- (1) Both Statement I and Statement II are false
 (2) Statement I is true but Statement II is false
 (3) Statement I is false but Statement II is true
 (4) Both Statement I and Statement II are true

174 Match List I with List II :

List I		List II	
A. Common cold	I. Plasmodium		
B. Haemozoin	II. Typhoid		
C. Widal test	III. Rhinoviruses		
D. Allergy	IV. Dust mites		

Choose the correct answer from the options given below :

- (1) A-I, B-III, C-II, D-IV
 (2) A-III, B-I, C-II, D-IV
 (3) A-IV, B-II, C-III, D-I
 (4) A-II, B-IV, C-III, D-I

175 Match List I with List II :

List I		List II	
A. Typhoid	I. Fungus		
B. Leishmaniasis	II. Nematode		
C. Ringworm	III. Protozoa		
D. Filariasis	IV. Bacteria		

Choose the correct answer from the options given below :

- (1) A-IV, B-III, C-I, D-II
 (2) A-III, B-I, C-IV, D-II
 (3) A-II, B-IV, C-III, D-I
 (4) A-I, B-III, C-II, D-IV

171 सूची I को सूची II के साथ सुमेलित करो

सूची I		सूची II	
A. अक्षसूत्र	I. तारक/केन्द्र		
B. वैलगाड़ी के पहिए सम पैटर्न	II. पक्ष्माभ एवं कशाभिका		
C. क्रिस्टा	III. गुणसूत्र		
D. सेटेलाइट	IV. सूत्रकणिका		

निम्न विकल्पों से सही उत्तर का चयन करो:

- (1) A-IV, B-II, C-III, D-I
 (2) A-II, B-IV, C-I, D-III
 (3) A-II, B-I, C-IV, D-III
 (4) A-IV, B-III, C-II, D-I

172 हृदय में क्रिया विभव के संवहन के मार्ग की निम्न अवस्थाएं हैं:

A. एवी बंडल	B. पुरकिंजे तंतु
C. एवी पर्व	D. बंडल शाखाएं
E. एसए पर्व	

निम्न विकल्पों में से मार्ग के सही विकल्प का चयन करो-

- (1) A-E-C-B-D
 (2) B-D-E-C-A
 (3) E-A-D-B-C
 (4) E-C-A-D-B

173 नीचे दो कथन दिए गए हैं:

कथन I : योनिच्छद की उपस्थिति या अनुपस्थिति कौमार्य का विश्वसनीय सूचक नहीं है।

कथन II : योनिच्छद केवल पहले संभोग के दौरान ही फटता है।

उपर दिए गए कथनों के प्रकाश में नीचे दिए गए विकल्पों से सही उत्तर का चयन करो:

- (1) दोनों कथन I और कथन II असत्य हैं।
 (2) कथन I सत्य है लेकिन कथन II असत्य है।
 (3) कथन I असत्य है लेकिन कथन II सत्य है।
 (4) दोनों कथन I और कथन II सत्य हैं।

174 सूची I को सूची II के साथ सुमेलित करो-

सूची I		सूची II	
A. सामान्य जुकाम	I. प्लेज्मोडियम		
B. हीमोजोइन	II. टायफॉइड		
C. विडाल परीक्षण	III. राइनोवाइरस		
D. ऐलर्जी	IV. धूल चिचड़ी		

निम्न विकल्पों से सही उत्तर का चयन करो:

- (1) A-I, B-III, C-II, D-IV
 (2) A-III, B-I, C-II, D-IV
 (3) A-IV, B-II, C-III, D-I
 (4) A-II, B-IV, C-III, D-I

175 सूची I को सूची II के साथ सुमेलित करो-

सूची I		सूची II	
A. टायफॉइड	I. कवक		
B. लीशमैनियता	II. सूत्रकृमि		
C. रिंगवर्म	III. प्रोटोजोआ		
D. फाइलेरिएसिस	IV. जीवाणु		

निम्न विकल्पों से सही उत्तर का चयन करो:

- (1) A-IV, B-III, C-I, D-II
 (2) A-III, B-I, C-IV, D-II
 (3) A-II, B-IV, C-III, D-I
 (4) A-I, B-III, C-II, D-IV

176 Match List I with List II :

- | | | |
|---|------|---|
| List I | | List II |
| A. Expiratory capacity II | I. | Expiratory reserve volume + Tidal volume + Inspiratory reserve volume |
| B. Functional residual capacity IV | II. | Tidal volume + Expiratory reserve volume |
| C. Vital capacity I | III. | Tidal volume + Inspiratory reserve volume |
| D. Inspiratory capacity III | IV. | Expiratory reserve volume + Residual volume |

Choose the correct answer from the options given below :

- (1) A-III, B-II, C-IV, D-I
 (2) A-II, B-I, C-IV, D-III
 (3) A-I, B-III, C-II, D-IV
 (4) A-II, B-IV, C-I, D-III

177 Which one of the following factors will not affect the Hardy-Weinberg equilibrium?

- (1) Genetic drift
 (2) Gene migration
 (3) Constant gene pool
 (4) Genetic recombination

178 Match List I with List II :

- | | | |
|-----------------------|------|---------------------|
| List I | | List II |
| A. Lipase II | I. | Peptide bond |
| B. Nuclease IV | II. | Ester bond |
| C. Protease I | III. | Glycosidic bond |
| D. Amylase III | IV. | Phosphodiester bond |

Choose the correct answer from the options given below :

- (1) A-III, B-II, C-I, D-IV
 (2) A-II, B-IV, C-I, D-III
 (3) A-IV, B-I, C-III, D-II
 (4) A-IV, B-II, C-III, D-I

179 Which of the following is not a component of Fallopian tube?

- (1) Isthmus
 (2) Infundibulum
 (3) Ampulla
 (4) Uterine fundus

180 Match List I with List II :

- | | | |
|--------------------------|------|----------------|
| List I | | List II |
| A. Non-medicated IUD | I. | Multiload 375 |
| B. Copper releasing IUD | II. | Progestogens |
| C. Hormone releasing IUD | III. | Lippes loop |
| D. Implants II | IV. | LNG-20 |

Choose the correct answer from the options given below :

- (1) A-I, B-III, C-IV, D-II
 (2) A-IV, B-I, C-II, D-III
 (3) A-III, B-I, C-IV, D-II
 (4) A-III, B-I, C-II, D-IV

176 सूची I को सूची II के साथ सुमेलित करो-

- | | | |
|-----------------------------|------|---|
| सूची I | | सूची II |
| A. निःश्वसन क्षमता | I. | निःश्वसन सुरक्षित आयतन + ज्वारीय आयतन + अंतःश्वसन सुरक्षित आयतन |
| B. क्रियाशील अवशिष्ट क्षमता | II. | ज्वारीय आयतन + निःश्वसन सुरक्षित आयतन |
| C. जैव क्षमता | III. | ज्वारीय आयतन + अंतःश्वसन सुरक्षित आयतन |
| D. अंतःश्वसन क्षमता | IV. | निःश्वसन सुरक्षित आयतन + अवशिष्ट आयतन |

निम्न विकल्पों से सही उत्तर का चयन करो:

- (1) A-III, B-II, C-IV, D-I
 (2) A-II, B-I, C-IV, D-III
 (3) A-I, B-III, C-II, D-IV
 (4) A-II, B-IV, C-I, D-III

177 निम्न में कौन सा घटक हार्डी वेनबर्ग साम्यता को प्रभावित नहीं करेगा ?

- (1) आनुवंशिक विचलन
 (2) जीन प्रवास
 (3) स्थिर जीन पूल
 (4) आनुवंशिक पुनर्योग

178 सूची I को सूची II के साथ सुमेलित करो-

- | | | |
|----------------|------|--------------------|
| सूची I | | सूची II |
| A. लाइपेज | I. | पेट्टाइड बंध |
| B. न्यूक्लियोज | II. | एस्टर बंध |
| C. प्रोटीएज | III. | ग्लाइकोसाइडिक बंध |
| D. एमाइलेज | IV. | फास्फोडाइएस्टर बंध |

निम्न विकल्पों से सही उत्तर का चयन करो:

- (1) A-III, B-II, C-I, D-IV
 (2) A-II, B-IV, C-I, D-III
 (3) A-IV, B-I, C-III, D-II
 (4) A-IV, B-II, C-III, D-I

179 निम्न में कौन मेलोपियन नली का अवयव नहीं है ?

- (1) संकीर्णपथ
 (2) कीपक
 (3) तुंबिका
 (4) गर्भाशयी फंडस

180 सूची I को सूची II के साथ सुमेलित करो-

- | | | |
|------------------------|------|----------------|
| सूची I | | सूची II |
| A. औषधिरहित आईयूडी | I. | मल्टीलोड 375 |
| B. ताँबा मोचक आईयूडी | II. | प्रोजेस्टोजन |
| C. हार्मोन मोचक आईयूडी | III. | लिवेस लूप |
| D. अंतर्राप | IV. | एलएनजी-20 |

निम्न विकल्पों से सही उत्तर का चयन करो:

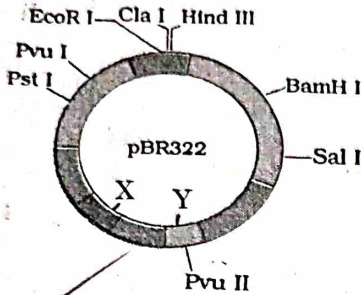
- (1) A-I, B-III, C-IV, D-II
 (2) A-IV, B-I, C-II, D-III
 (3) A-III, B-I, C-IV, D-II
 (4) A-III, B-I, C-II, D-IV

[Contd...

181 Which of the following is not a steroid hormone?

- (1) Testosterone (2) Progesterone
(3) Glucagon (4) Cortisol

182 The following diagram showing restriction sites in *E. coli* cloning vector pBR322. Find the role of 'X' and 'Y' genes :



- (1) The gene 'X' is responsible for controlling the copy number of the linked DNA and 'Y' for protein involved in the replication of Plasmid.
(2) The gene 'X' is for protein involved in replication of Plasmid and 'Y' for resistance to antibiotics.
(3) Gene 'X' is responsible for recognition sites and 'Y' is responsible for antibiotic resistance.
(4) The gene 'X' is responsible for resistance to antibiotics and 'Y' for protein involved in the replication of Plasmid.

183 Which of the following is not a natural/traditional contraceptive method?

- (1) Periodic abstinence
(2) Lactational amenorrhea
(3) Vaults
(4) Coitus interruptus

184 Given below are some stages of human evolution. Arrange them in correct sequence. (Past to Recent)

- A. *Homo habilis*
B. *Homo sapiens*
C. *Homo neanderthalensis*
D. *Homo erectus*

Choose the correct sequence of human evolution from the options given below :

- (1) B-A-D-C (2) C-B-D-A
(3) A-D-C-B (4) D-A-C-B

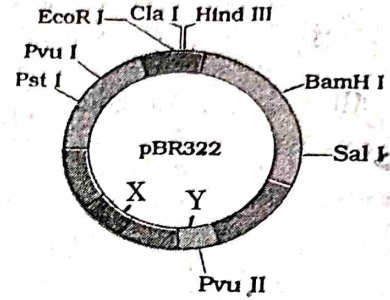
185 The "Ti plasmid" of *Agrobacterium tumefaciens* stands for

- (1) Tumor independent plasmid
(2) Tumor inducing plasmid
(3) Temperature independent plasmid
(4) Tumour inhibiting plasmid

181 निम्न में कौन स्टीरॉइड हार्मोन नहीं है ?

- (1) टेस्टोस्टेरोन (2) प्राजेस्टेरोन
(3) ग्लूकागॉन (4) कोर्टिसोल

182 नीचे दिए गए आरेख में *E. coli* क्लोनिंग संवाहक pBR322 के प्रतिबंधन स्थल दर्शाये गए हैं। 'X' एवं 'Y' जीन की भूमिका का पता लगाओ :



- (1) जीन 'X' बंधित डीएनए की कॉपी संख्या के नियंत्रण के लिए उत्तरदायी है और 'Y' उन प्रोटीन जो प्लाज्मिड की प्रतिकृति में सम्मिलित हैं।
(2) जीन 'X' उन प्रोटीन जो प्लाज्मिड की प्रतिकृति में सम्मिलित हैं और 'Y' प्रतिजैविक के प्रति प्रतिरोध।
(3) जीन 'X' पहचान अनुक्रम के लिए उत्तरदायी है एवं 'Y' प्रतिजैविक के प्रति प्रतिरोध के लिए उत्तरदायी है।
(4) जीन 'X' प्रतिजैविक के प्रति प्रतिरोध के लिए उत्तरदायी है और 'Y' उन प्रोटीन जो प्लाज्मिड के प्रतिकृति में सम्मिलित होते हैं।

183 निम्न में कौन सी प्राकृतिक/परंपरागत गर्भनिरोधक विधि नहीं है ?

- (1) आवधिक संयम
(2) स्तनपान अनारतव
(3) वाल्ट
(4) कोइटस इन्ट्रप्टस

184 नीचे मानव विकास की कुछ अवस्थाएं दी गई हैं। इनको (भूत से नवीन) के सही क्रम में व्यवस्थित करो।

- A. होमो हैबिलिस
B. होमो सैपियंस
C. होमो नियंडरथैलेंसिस
D. होमो इरैक्टस

निम्न विकल्पों से मानव विकास के सही क्रम का चयन करो :

- (1) B-A-D-C (2) C-B-D-A
(3) A-D-C-B (4) D-A-C-B

185 एग्रोबैक्टीरियम ट्यूमेफैसियन के Ti प्लाज्मिड का अर्थ है

- (1) ट्यूमर स्वतंत्र प्लाज्मिड
(2) ट्यूमर प्रेरक प्लाज्मिड
(3) तापक्रम स्वतंत्र प्लाज्मिड
(4) ट्यूमर निरोधी प्लाज्मिड

Zoology : Section-B (Q. No. 186 to 200)

Match List I with List II :

- | | |
|---------------------------------|------------------|
| List I | List II |
| A. RNA polymerase III | I. snRNPs |
| B. Termination of transcription | II. Promotor |
| C. Splicing of Exons | III. Rho factor |
| D. TATA box | IV. SnRNAs, tRNA |

Choose the correct answer from the options given below :

- (1) A-III, B-II, C-IV, D-I
 (2) A-III, B-IV, C-I, D-II
 (3) A-IV, B-III, C-I, D-II
 (4) A-II, B-IV, C-I, D-III

187 Regarding catalytic cycle of an enzyme action, select the correct sequential steps :

- A. Substrate enzyme complex formation. II
 B. Free enzyme ready to bind with another substrate.
 C. Release of products.
 D. Chemical bonds of the substrate broken.
 E. Substrate binding to active site. I

Choose the correct answer from the options given below :

- (1) A, E, B, D, C (2) B, A, C, D, E
 (3) E, D, C, B, A (4) E, A, D, C, B

188 Choose the correct statement given below regarding juxta medullary nephron.

- (1) Renal corpuscle of juxta medullary nephron lies in the outer portion of the renal medulla.
 (2) Loop of Henle of juxta medullary nephron runs deep into medulla.
 (3) Juxta medullary nephrons outnumber the cortical nephrons.
 (4) Juxta medullary nephrons are located in the columns of Bertini.

189 Given below are two statements :
Statement I : Mitochondria and chloroplasts are both double membrane bound organelles.
Statement II : Inner membrane of mitochondria is relatively less permeable, as compared to chloroplast.

In the light of the above statements, choose the most appropriate answer from the options given below :

- (1) Both Statement I and Statement II are incorrect.
 (2) Statement I is correct but Statement II is incorrect.
 (3) Statement I is incorrect but Statement II is correct.
 (4) Both Statement I and Statement II are correct.

186 सूची I को सूची II के साथ सुमेलित करो-

- | | |
|------------------------|------------------|
| सूची I | सूची II |
| A. आरएनए पॉलीमरेज III | I. snRNPs |
| B. अनुलेखन का समापन | II. उन्नायक |
| C. व्यक्तेक का सम्बंधन | III. रो कारक |
| D. TATA बॉक्स | IV. SnRNAs, tRNA |

निम्न विकल्पों से सही उत्तर का चयन करो:

- (1) A-III, B-II, C-IV, D-I
 (2) A-III, B-IV, C-I, D-II
 (3) A-IV, B-III, C-I, D-II
 (4) A-II, B-IV, C-I, D-III

187 एक एंजाइम क्रियाविधि के उल्टे चक्र के संदर्भ में सही अनुक्रमीय चरणों का चयन करो:

- A. क्रियाधार एंजाइम सम्मिश्र का निर्माण।
 B. मुक्त एंजाइम का अन्य क्रियाधार से बंधने के लिए तैयार होना।
 C. उत्पादों का मोचन।
 D. क्रियाधार के रासायनिक बंध टूट जाते हैं।
 E. क्रियाधार का सक्रिय स्थल पर बंधना।

निम्न विकल्पों से सही उत्तर का चयन करो:

- (1) A, E, B, D, C (2) B, A, C, D, E
 (3) E, D, C, B, A (4) E, A, D, C, B

188 सान्निध्य मध्यांश वृक्काणुओं से संबंधित निम्न कथनों से सही का चयन करो।

- (1) सान्निध्य मध्यांश वृक्काणु का वृक्क पिंडाणु रीनल मध्यांश के बाहरी हिस्से में होता है।
 (2) सान्निध्य मध्यांश वृक्काणु का हेनले पाश मध्यांश में गहराई तक जाता है।
 (3) सान्निध्य मध्यांश वृक्काणु वल्कुटीय वृक्काणु से अधिक होते हैं।
 (4) सान्निध्य मध्यांश वृक्काणु वर्तीनी के स्तंभ में स्थित होते हैं।

189 नीचे दो कथन दिए गए हैं:

कथन I : सूत्रकणिका और क्लोरोप्लास्ट दोनों दोहरी झिल्ली बंधित अंगक हैं।

कथन II : सूत्रकणिका की अंतःझिल्ली क्लोरोप्लास्ट की तुलना में अपेक्षाकृत कम पारगम्य होती है।

उपर दिए गए कथनों के प्रकाश में निम्न विकल्पों से सबसे सही उत्तर का चयन करो:

- (1) दोनों कथन I और कथन II गलत हैं।
 (2) कथन I सही है लेकिन कथन II गलत है।
 (3) कथन I गलत है लेकिन कथन II सही है।
 (4) दोनों कथन I और कथन II सही हैं।

[Contd...

- 190 Given below are two statements :
Statement I : Gause's competitive exclusion principle states that two closely related species competing for different resources cannot exist indefinitely.

Statement II : According to Gause's principle, during competition, the inferior will be eliminated. This may be true if resources are limiting.

In the light of the above statements, choose the correct answer from the options given below :

- (1) Both Statement I and Statement II are false.
 (2) Statement I is true but Statement II is false.
 (3) Statement I is false but Statement II is true.
 (4) Both Statement I and Statement II are true.

- 191 The following are the statements about non-chordates :

- A. Pharynx is perforated by gill slits.
 B. Notochord is absent.
 C. Central nervous system is dorsal.
 D. Heart is dorsal if present.
 E. Post anal tail is absent.

Choose the most appropriate answer from the options given below :

- (1) A, B & D only (2) B, D & E only
 (3) B, C & D only (4) A & C only

- 192 Match List I with List II :

List I	List II
A. Exophthalmic goiter. #	I. Excess secretion of cortisol, moon face & hyperglycemia
B. Acromegaly IV	II. Hypo-secretion of thyroid hormone and stunted growth.
C. Cushing's syndrome I	III. Hyper secretion of thyroid hormone & protruding eye balls.
D. Cretinism III	IV. Excessive secretion of growth hormone.

Choose the correct answer from the options given below :

- (1) A-IV, B-II, C-I, D-III
 (2) A-III, B-IV, C-II, D-I
 (3) A-III, B-IV, C-I, D-II
 (4) A-I, B-III, C-II, D-IV

- 193 Match List I with List II :

List I	List II
A. Mesozoic Era	I. Lower invertebrates
B. Proterozoic Era	II. Fish & Amphibia
C. Cenozoic Era	III. Birds & Reptiles
D. Paleozoic Era	IV. Mammals

Choose the correct answer from the options given below :

- (1) A-III, B-I, C-II, D-IV
 (2) A-I, B-II, C-IV, D-III
 (3) A-III, B-I, C-IV, D-II
 (4) A-II, B-I, C-III, D-IV

- 190 नीचे दो कथन दिए गए हैं:
 कथन I : गॉसे के स्पर्धी अपवर्जन सिद्धांत के अनुसार विभिन्न संसाधनों के लिए स्पर्धी दो निकटतम संबंधित स्पीशीज अनंतकाल तक साथ साथ नहीं रह सकती।
 कथन II : गॉसे के सिद्धांत के अनुसार, स्पर्धा के समय निकट निकाल दिए जाते हैं। यह सत्य हो सकता है जब संसाधन सीमित होते हैं।
 उपर दिए गए कथनों के प्रकाश में नीचे दिए गए विकल्पों से सही उत्तर का चयन करो:

- (1) दोनों कथन I और कथन II असत्य हैं।
 (2) कथन I सत्य है लेकिन कथन II असत्य है।
 (3) कथन I असत्य है लेकिन कथन II सत्य है।
 (4) दोनों कथन I और कथन II सत्य हैं।

- 191 नीचे अरज्जुकी के विषय में कथन हैं:
 A. ग्रसनी क्लोम छिद्र से छिद्रित होती है
 B. पृष्ठ रज्जु अनुपस्थित होता है
 C. केन्द्रीय तंत्रिका तंत्र पृष्ठीय होता है
 D. हृदय यदि उपस्थित होता है तो पृष्ठीय होता है
 E. गुदा पश्च पुच्छ अनुपस्थित होती है
 निम्न विकल्पों से सबसे सही उत्तर का चयन करो:

- (1) केवल A, B और D (2) केवल B, D और E
 (3) केवल B, C और D (4) केवल A और C

- 192 सूची I को सूची II के साथ सुमेलित करो-

सूची I	सूची II
A. एक्सोथैलेमिक गलगंड	I. कोर्टिसोल का अत्याधिक स्रवण, चंद्राकार चेहरा एवं अतिग्लूकोज रक्तता
B. अतिकायता	II. थाइरॉइड हार्मोन का अल्प स्रवण एवं अवरुद्ध वृद्धि
C. कुशिंग सिंड्रोम	III. थाइरॉइड हार्मोन का अति स्रवण एवं उभरे हुए नेत्र गोलक
D. क्रेटीनता	IV. वृद्धि हार्मोन का अत्याधिक स्रवण

निम्न विकल्पों से सही उत्तर का चयन करो:

- (1) A-IV, B-II, C-I, D-III
 (2) A-III, B-IV, C-II, D-I
 (3) A-III, B-IV, C-I, D-II
 (4) A-I, B-III, C-II, D-IV

- 193 सूची I को सूची II के साथ सुमेलित करो-

सूची I	सूची II
A. मीजोजोइक महाकल्प	I. निम्न अकशेरुक
B. प्रोटैरोजोइक महाकल्प	II. मत्स्य व एंफीबिया
C. सीनोजोइक महाकल्प	III. पक्षी व सरीसृप
D. पैलियोजोइक महाकल्प	IV. स्तनधारी

निम्न विकल्पों से सही उत्तर का चयन करो:

- (1) A-III, B-I, C-II, D-IV
 (2) A-I, B-II, C-IV, D-III
 (3) A-III, B-I, C-IV, D-II
 (4) A-II, B-I, C-III, D-IV

194 Match List I with List II :

- | | | |
|--|------|----------------------------------|
| List I | | List II |
| A. Unicellular glandular epithelium II | I. | Salivary glands |
| B. Compound epithelium IV | II. | Pancreas |
| C. Multicellular glandular epithelium III | III. | Goblet cells of alimentary canal |
| D. Endocrine glandular epithelium I | IV. | Moist surface of buccal cavity |

Choose the correct answer from the options given below :

- (1) A-IV, B-III, C-I, D-II
 (2) A-III, B-IV, C-I, D-II
 (3) A-II, B-I, C-IV, D-III
 (4) A-II, B-I, C-III, D-IV

195 As per ABO blood grouping system, the blood group of father is B⁺, mother is A⁺ and child is O⁺. Their respective genotype can be

- A. I^Bi / I^Ai / ii ✓ B. I^BI^B / I^AI^A / ii
 C. I^AI^B / ii^A / I^Bi ✗ D. I^Ai / I^Bi / I^Ai
 E. ii^B / ii^A / I^AI^B

Choose the most appropriate answer from the options given below :

- (1) B only ✗ (2) C & B only ✗
 (3) D & E only (4) A only

196 Match List I with List II related to digestive system of cockroach.

- | | | |
|---|------|--------------------|
| List I | | List II |
| A. The structures used for storing of food. IV | I. | Gizzard |
| B. Ring of 6-8 blind tubules at junction of foregut and midgut. II | II. | Gastric Caeca |
| C. Ring of 100-150 yellow coloured thin filaments at junction of midgut and hindgut. III | III. | Malpighian tubules |
| D. The structures used for grinding the food. I | IV. | Crop |

Choose the correct answer from the options given below :

- (1) A-I, B-II, C-III, D-IV
 (2) A-IV, B-III, C-II, D-I
 (3) A-III, B-II, C-IV, D-I
 (4) A-IV, B-II, C-III, D-I

197 Given below are two statements :

Statement I : Bone marrow is the main lymphoid organ where all blood cells including lymphocytes are produced.

Statement II : Both bone marrow and thymus provide micro environments for the development and maturation of T-lymphocytes.

In the light of the above statements, choose the most appropriate answer from the options given below :

- (1) Both Statement I and Statement II are incorrect.
 (2) Statement I is correct but Statement II is incorrect.
 (3) Statement I is incorrect but Statement II is correct.
 (4) Both Statement I and Statement II are correct.

194 सूची I को सूची II के साथ सुमेलित करो-

- | | | |
|-------------------------------|------|--------------------------|
| सूची I | | सूची II |
| A. एककोशिकीय ग्रंथिल उपकला | I. | लार ग्रंथियाँ |
| B. संयुक्त उपकला | II. | अग्नाशय |
| C. बहुकोशिकीय ग्रंथिल उपकला | III. | आहार नाल की कलश कोशिकाएँ |
| D. अंतःस्त्रावी ग्रंथिल उपकला | IV. | मुख गुहा की नम सतह |

निम्न विकल्पों से सही उत्तर का चयन करो:

- (1) A-IV, B-III, C-I, D-II
 (2) A-III, B-IV, C-I, D-II
 (3) A-II, B-I, C-IV, D-III
 (4) A-II, B-I, C-III, D-IV

195 ABO रुधिर वर्ग प्रणाली के अनुसार पिता का रुधिर वर्ग B⁺, माता का A⁺ और बच्चे का O⁺ है। इनके क्रमशः जीनोटाइप हो सकते हैं

- A. I^Bi / I^Ai / ii B. I^BI^B / I^AI^A / ii
 C. I^AI^B / ii^A / I^Bi D. I^Ai / I^Bi / I^Ai
 E. ii^B / ii^A / I^AI^B

निम्न विकल्पों से सबसे सही उत्तर का चयन करो:

- (1) केवल B (2) केवल C और B
 (3) केवल D और E (4) केवल A

196 तिलचट्टे के पाचन तंत्र से संबंधित सूची I को सूची II के साथ सुमेलित करो-

- | | | |
|--|------|-----------------|
| सूची I | | सूची II |
| A. भोजन संग्रहित करने के लिए उपयोग आने वाली संरचनाएँ / भाग | I. | पेषणी |
| B. अग्रान्त्र व मध्यांत्र के संधिस्थल पर 6-8 अंध नलिकाओं का वलय | II. | जठर अंधनाल |
| C. मध्यांत्र व पश्चांत्र के संधिस्थल पर 100-150 पीले रंग के पतले तंतुओं का वलय | III. | मैलपीगी नलिकाएँ |
| D. भोजन को पीसने के लिए उपयोगी संरचनाएँ | IV. | अन्नपुट |

निम्न विकल्पों से सही उत्तर का चयन करो:

- (1) A-I, B-II, C-III, D-IV
 (2) A-IV, B-III, C-II, D-I
 (3) A-III, B-II, C-IV, D-I
 (4) A-IV, B-II, C-III, D-I

197 नीचे दो कथन दिए गए हैं:

कथन I : अस्थि मज्जा मुख्य लसीकाभ अंग है जहाँ लसीकाणु सहित सभी रक्त कोशिकाएँ उत्पादित होती हैं।

कथन II : दोनों अस्थि मज्जा एवं थाइमस टी-लसीकाणु के विकास एवं परिपक्वण के लिए सूक्ष्म वातावरण प्रदान करती हैं।

उपर दिए गए कथनों के प्रकाश में निम्न विकल्पों से सर्वाधिक सही उत्तर का चयन करो:

- (1) दोनों कथन I और कथन II गलत हैं।
 (2) कथन I सही है लेकिन कथन II गलत है।
 (3) कथन I गलत है लेकिन कथन II सही है।
 (4) दोनों कथन I और कथन II सही हैं।

198 Given below are two statements :

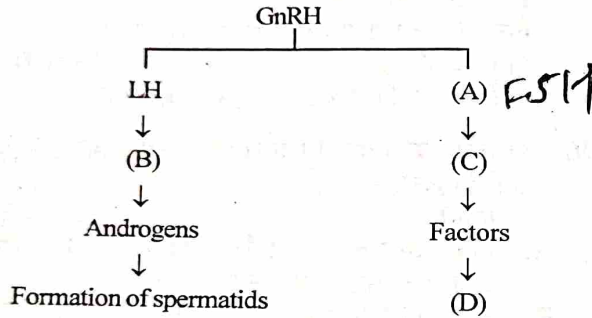
Statement I : The cerebral hemispheres are connected by nerve tract known as corpus callosum.

Statement II : The brain stem consists of the medulla oblongata, pons and cerebrum.

In the light of the above statements, choose the most appropriate answer from the options given below :

- (1) Both Statement I and Statement II are incorrect.
- (2) Statement I is correct but Statement II is incorrect.
- (3) Statement I is incorrect but Statement II is correct.
- (4) Both Statement I and Statement II are correct.

199 Identify the correct option (A), (B), (C), (D) with respect to spermatogenesis.



- (1) ICSH, Interstitial cells, Leydig cells, spermiogenesis.
- (2) FSH, Sertoli cells, Leydig cells, spermatogenesis.
- (3) ICSH, Leydig cells, Sertoli cells, spermatogenesis.
- (4) FSH, Leydig cells, Sertoli cells, spermiogenesis.

200 Match List I with List II :

List I

A. P wave

B. QRS complex

C. T wave

D. T-P gap

List II

I. Heart muscles are electrically silent.

II. Depolarisation of ventricles.

III. Depolarisation of atria.

IV. Repolarisation of ventricles.

Choose the correct answer from the options given below :

- (1) A-III, B-II, C-IV, D-I
- (2) A-II, B-III, C-I, D-IV
- (3) A-IV, B-II, C-I, D-III
- (4) A-I, B-III, C-IV, D-II

198 नीचे दो कथन दिए गए हैं:

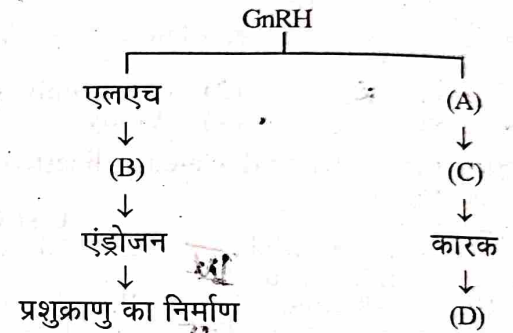
कथन I : प्रमस्तिष्क गोलार्द्ध तंत्रिका पट्टी द्वारा जुड़े होते हैं जिसे कॉर्पस कैलोसम कहते हैं।

कथन II : मस्तिष्क स्तंभ में मेड्यूला ओब्लोंगेटा, पोंस और सेरीब्रम आते हैं।

ऊपर दिए गए कथनों के प्रकाश में निम्न विकल्पों से सबसे सही उत्तर का चयन करो:

- (1) दोनों कथन I और कथन II गलत हैं।
- (2) कथन I सही है लेकिन कथन II गलत है।
- (3) कथन I गलत है लेकिन कथन II सही है।
- (4) दोनों कथन I और कथन II सही हैं।

199 शुक्रजनन के संदर्भ में (A), (B), (C), (D) के सही विकल्प को पहचानो।



- (1) आईसीएसएच, अंतराली कोशिकाएँ, लीडिंग कोशिकाएँ, शुक्राणुजनन
- (2) एफएसएच, सर्टोली कोशिकाएँ, लीडिंग कोशिकाएँ, शुक्रजनन
- (3) आईसीएसएच, लीडिंग कोशिकाएँ, सर्टोली कोशिकाएँ, शुक्रजनन
- (4) एफएसएच, लीडिंग कोशिकाएँ, सर्टोली कोशिकाएँ, शुक्राणुजनन

200 सूची I को सूची II के साथ सुमेलित करो-

सूची I

A. P तरंग

B. QRS सम्मिश्र

C. T तरंग

D. T-P गैप

सूची II

I. हृदय पेशियाँ विद्युतीय शांत होती हैं

II. निलयों का विधुवण

III. आलिंदों का विधुवण

IV. निलयों का पुनःधुवण

निम्न विकल्पों से सही उत्तर का चयन करो:

- (1) A-III, B-II, C-IV, D-I
- (2) A-II, B-III, C-I, D-IV
- (3) A-IV, B-II, C-I, D-III
- (4) A-I, B-III, C-IV, D-II