

Roll No:

Registration No:

Name:

Date: 13-Nov-2021

Exam Time: 12:30-14:30

Post Name: SI Civil 2021

GENERAL HINDI - GENERAL HINDI

Question No.1

हिंदी इनमें से किस भाषा-परिवार की भाषा है?

हिंदी इनमें से किस भाषा-परिवार की भाषा है?

- (A) भारोपीय (Correct Answer) (Chosen option)
भारोपीय
- (B) आस्ट्रिक
आस्ट्रिक
- (C) द्रविड़
द्रविड़
- (D) चीनी
चीनी

Bo

Question No.2

सर्वनाम के कुल कितने भेद होते हैं?

सर्वनाम के कुल कितने भेद होते हैं?

- (A) 8
8
- (B) 6 (Correct Answer) (Chosen option)
6
- (C) 7
7
- (D) 5
5

Bo

Question No.3

'बांधा था विधु को किसने, इन काली जंजीरों से, मणिवाले फणियों का मुख, क्यों भरा हुआ हीरों से।' इसमें कौन-सा अलंकार है?

'बांधा था विधु को किसने, इन काली जंजीरों से, मणिवाले फणियों का मुख, क्यों भरा हुआ हीरों से।' इसमें कौन-सा अलंकार है?

- (A) श्लेष
श्लेष
- (B) विरोधाभास (Chosen option)
विरोधाभास
- (C) अतिशयोक्ति (Correct Answer)
अतिशयोक्ति
- (D) उत्प्रेक्षा
उत्प्रेक्षा

Bo

Question No.4

'बीती विभावरी जाग री। अम्बर-पनघट में डुबो रही तारा-घट ऊषा नागरी।' इसमें कौन-सा अलंकार है?

'बीती विभावरी जाग री। अम्बर-पनघट में डुबो रही तारा-घट ऊषा नागरी।' इसमें कौन-सा अलंकार है?

- (A) उपमा (Chosen option)
उपमा
- (B) यमक
यमक
- (C) रूपक (Correct Answer)
रूपक
- (D) उत्प्रेक्षा
उत्प्रेक्षा

Bo

Test Prime

**ALL EXAMS,
ONE SUBSCRIPTION**



70,000+
Mock Tests



**Personalised
Report Card**



**Unlimited
Re-Attempt**



600+
Exam Covered



**Previous Year
Papers**



500%
Refund



ATTEMPT FREE MOCK NOW

Question No.5

Bo

इनमें से भूगोल का विलोम शब्द क्या है?
इनमें से भूगोल का विलोम शब्द क्या है?

- (A) खगोल (Correct Answer)
खगोल
- (B) इतिहास (Chosen option)
इतिहास
- (C) समाज
समाज
- (D) पाताल
पाताल

Question No.6

Bo

निम्न में से सही शब्द कौन-सा है?
निम्न में से सही शब्द कौन-सा है?

- (A) कृतघ्न (Correct Answer) (Chosen option)
कृतघ्न
- (B) किरितघ्न
किरितघ्न
- (C) कृत्घ्न
कृत्घ्न
- (D) इनमें से कोई नहीं
इनमें से कोई नहीं

Question No.7

Bo

प्रेमचंद इनमें से किस पत्रिका के संपादक थे?
प्रेमचंद इनमें से किस पत्रिका के संपादक थे?

- (A) दिनमान
दिनमान
- (B) ज्ञानोदय (Chosen option)
ज्ञानोदय
- (C) आजकल
आजकल
- (D) हंस (Correct Answer)
हंस

Question No.8

Bo

इनमें से बादल का पर्यायवाची शब्द क्या है?
इनमें से बादल का पर्यायवाची शब्द क्या है?

- (A) नीरद (Correct Answer) (Chosen option)
नीरद
- (B) अनिल
अनिल
- (C) नीरज
नीरज
- (D) नीरजा
नीरजा

Question No.9

Bo

इनमें से शुद्ध शब्द कौन-सा है?
इनमें से शुद्ध शब्द कौन-सा है?

- (A) अध्येता (Correct Answer)
अध्येता
- (B) अधियेता (Chosen option)
अधियेता

- (C) अध्यात
अध्यात
- (D) अध्ययेता
अध्ययेता

Question No.10

इनमें से कौन-सा शब्द 'शत्रु' का पर्यायवाची है?
इनमें से कौन-सा शब्द 'शत्रु' का पर्यायवाची है?

- (A) सारंग
सारंग
- (B) अरि (Correct Answer)
अरि
- (C) कुमार्गी (Chosen option)
कुमार्गी
- (D) कुपात्र
कुपात्र

Question No.11

इनमें से किस उपन्यास की पृष्ठभूमि आंचलिक है?
इनमें से किस उपन्यास की पृष्ठभूमि आंचलिक है?

- (A) कुरु कुरु स्वाहा
कुरु कुरु स्वाहा
- (B) कर्मभूमि (Chosen option)
कर्मभूमि
- (C) मैला आंचल (Correct Answer)
मैला आंचल
- (D) मित्रो मरजानी
मित्रो मरजानी

Question No.12

आर्द्रक का तद्भव क्या है?
आर्द्रक का तद्भव क्या है?

- (A) अदरक (Correct Answer) (Chosen option)
अदरक
- (B) आर्द्र
आर्द्र
- (C) अद्रख
अद्रख
- (D) अदरख
अदरख

Question No.13

रीति काल को "शृंगार काल" इनमें से किसने कहा है?
रीति काल को "शृंगार काल" इनमें से किसने कहा है?

- (A) रमाशंकर शुक्ल रसाल
रमाशंकर शुक्ल रसाल
- (B) विश्वनाथ प्रसाद मिश्र (Correct Answer) (Chosen option)
विश्वनाथ प्रसाद मिश्र
- (C) मिश्रबंधु
मिश्रबंधु
- (D) रामचन्द्र शुक्ल
रामचन्द्र शुक्ल

Question No.14

इनमें से कौन-सा तत्सम शब्द है?

इनमें से कौन-सा तत्सम शब्द है?

- (A) आँत
आँत
- (B) आक (Chosen option)
आक
- (C) अंक (Correct Answer)
अंक
- (D) अंजली
अंजली

Question No.15

इनमें से हिंदी के प्रथम सूफी कवि कौन हैं?
इनमें से हिंदी के प्रथम सूफी कवि कौन हैं?

- (A) मुल्लावजही
मुल्लावजही
- (B) नूर मुहम्मद
नूर मुहम्मद
- (C) मुल्ला दाउद (Correct Answer)
मुल्ला दाउद
- (D) जायसी (Chosen option)
जायसी

Question No.16

इनमें से किस रचना की पृष्ठभूमि में सांप्रदायिकता की त्रासदी है?
इनमें से किस रचना की पृष्ठभूमि में सांप्रदायिकता की त्रासदी है?

- (A) कर्मभूमि (Chosen option)
कर्मभूमि
- (B) तमस (Correct Answer)
तमस
- (C) शेखर: एक जीवनी
शेखर: एक जीवनी
- (D) राग दरबारी
राग दरबारी

Case Study - 17 to 19

अनुच्छेद पढ़कर, दिए गए प्रश्नों का सही उत्तर चुनिए :-

“प्राचीन काल में जनक महाराज विदेह में राज करते थे। मिथिला, विदेह की राजधानी थी। मिथिला नगरी में राजमहल के आस-पास कोई एक हजार सन्यासियों की पर्णकुटियाँ थीं। मिथिला के सिंहास बैठने के बावजूद जनक को फकीरी का शौक था। कहा जाता है कि महाराज जनक ज्ञानी थे। वे इस तरह राज-काज चलाते थे, मानो स्वयं परमात्मा के विनयशील सेवक हैं। सुबह से शाम तक सारे राज प्रबंध करते, शत्रुओं का पता करते, अपराधी को दण्ड देते, लोक-कल्याण के उपाय करते और इतना सब कुछ करने पर भी वे किसी सांसारिक कार्य में लिप्त नहीं होते थे। इसलिये लोग उनको विदेह ज कहते थे।”

Question No.17

उपरोक्त गद्यांश के अनुसार महाराज जनक का क्या शौक था?
उपरोक्त गद्यांश के अनुसार महाराज जनक का क्या शौक था?

- (A) अमीरी का
अमीरी का
- (B) फकीरी का (Correct Answer) (Chosen option)
फकीरी का
- (C) किसी का नहीं
किसी का नहीं
- (D) बाबागिरी का
बाबागिरी का

Question No.18

उपरोक्त गद्यांश के अनुसार महाराज जनक का परमात्मा से कैसा संबंध था?
उपरोक्त गद्यांश के अनुसार महाराज जनक का परमात्मा से कैसा संबंध था?

- (A) पुत्र का
पुत्र का
- (B) दास का
दास का
- (C) सेवक का
सेवक का
- (D) विनम्र सेवक का (Correct Answer) (Chosen option)
विनम्र सेवक का

Question No.19

सब कुछ करने के बाद भी राजा जनक किस कार्य में लिप्त नहीं होते थे?
सब कुछ करने के बाद भी राजा जनक किस कार्य में लिप्त नहीं होते थे?

- (A) सांसारिक कार्य में (Correct Answer) (Chosen option)
सांसारिक कार्य में
- (B) शत्रुओं का पता लगाने में
शत्रुओं का पता लगाने में
- (C) अपराधी को दंड देने में
अपराधी को दंड देने में
- (D) लोक कल्याण के उपाय में
लोक कल्याण के उपाय में

Question No.20

इनमें से संचारी भावों की संख्या कितनी होती है?
इनमें से संचारी भावों की संख्या कितनी होती है?

- (A) तैंतीस (Correct Answer) (Chosen option)
तैंतीस
- (B) दस
दस
- (C) छत्तीस
छत्तीस
- (D) बत्तीस
बत्तीस

Question No.21

रामकृष्ण मिशन द्वारा संचालित किस पत्रिका का संपादन सूर्यकान्त त्रिपाठी निराला ने किया था?
रामकृष्ण मिशन द्वारा संचालित किस पत्रिका का संपादन सूर्यकान्त त्रिपाठी निराला ने किया था?

- (A) सुधा
सुधा
- (B) समन्वय (Correct Answer)
समन्वय
- (C) रंगीला
रंगीला
- (D) मतवाला (Chosen option)
मतवाला

Question No.22

अनुनासिक स्वरों का उच्चारण स्थल कौन-सा है?
अनुनासिक स्वरों का उच्चारण स्थल कौन-सा है?

- (A) नाक
नाक
- (B) नाक और मुँह (Correct Answer) (Chosen option)
नाक और मुँह
- (C) ओष्ठ
ओष्ठ
- (D) मुँह
मुँह

Question No.23

निम्नलिखित में से किस व्यंजन का उच्चारण तालू से होता है?
निम्नलिखित में से किस व्यंजन का उच्चारण तालू से होता है?

- (A) ज (Correct Answer)
ज
- (B) म
म
- (C) ग
ग
- (D) ट (Chosen option)
ट

Bo

Question No.24

'जिनका जन्म पहले हुआ हो' के लिए इनमें से उपयुक्त शब्द कौन-सा है?
'जिनका जन्म पहले हुआ हो' के लिए इनमें से उपयुक्त शब्द कौन-सा है?

- (A) अग्रणी
अग्रणी
- (B) अग्र
अग्र
- (C) अग्रज (Correct Answer) (Chosen option)
अग्रज
- (D) इनमें से कोई नहीं
इनमें से कोई नहीं

Bo

Question No.25

इनमें से कौन-सा शब्द तत्सम है?
इनमें से कौन-सा शब्द तत्सम है?

- (A) पकवान
पकवान
- (B) पारा
पारा
- (C) पंख
पंख
- (D) पवन (Correct Answer) (Chosen option)
पवन

Bo

Question No.26

कौन-सा वर्ण पंचमाक्षर है?
कौन-सा वर्ण पंचमाक्षर है?

- (A) स
स
- (B) द
द
- (C) ग
ग
- (D) म (Correct Answer) (Chosen option)
म

Bo

Question No.27

इनमें से कौन-सा शब्द बहुवचन है?
इनमें से कौन-सा शब्द बहुवचन है?

- (A) प्राण (Correct Answer) (Chosen option)
प्राण
- (B) लड़का
लड़का

Bo

- (C) माता
माता
- (D) किताब
किताब

Question No.28

पहला ज्ञानपीठ पुरस्कार किस भाषा के लेखक को मिला था?
पहला ज्ञानपीठ पुरस्कार किस भाषा के लेखक को मिला था?

- (A) मलयालम (Correct Answer)
मलयालम
- (B) मराठी (Chosen option)
मराठी
- (C) कन्नड़
कन्नड़
- (D) हिंदी
हिंदी

Question No.29

निम्नलिखित में कौन-सा उष्म व्यंजन है?
निम्नलिखित में कौन-सा उष्म व्यंजन है?

- (A) भ
भ
- (B) ह (Correct Answer) (Chosen option)
ह
- (C) ढ
ढ
- (D) फ
फ

Question No.30

वीर रस में इनमें से कौन-से गुण की प्रधानता रहती है?
वीर रस में इनमें से कौन-से गुण की प्रधानता रहती है?

- (A) औज (Correct Answer)
औज
- (B) प्रसाद
प्रसाद
- (C) माधुर्य
माधुर्य
- (D) ये सभी (Chosen option)
ये सभी

Question No.31

इनमें से कौन-सा शब्द नदी का पर्यायवाची नहीं है?
इनमें से कौन-सा शब्द नदी का पर्यायवाची नहीं है?

- (A) निम्नगा
निम्नगा
- (B) सरिता
सरिता
- (C) आपगा
आपगा
- (D) आपदा (Correct Answer) (Chosen option)
आपदा

Question No.32

मागधी अपभ्रंश से संबंधित भाषा इनमें से कौन-सी है?

मागधी अपभ्रंश से संबंधित भाषा इनमें से कौन-सी है?

- (A) अवधी
अवधी
- (B) ब्रज
ब्रज
- (C) बंगला (Correct Answer)
बंगला
- (D) बांगरू (Chosen option)
बांगरू

Question No.33

भारत में भाषा के आधार पर सर्वप्रथम किस राज्य का गठन हुआ?
भारत में भाषा के आधार पर सर्वप्रथम किस राज्य का गठन हुआ?

- (A) आंध्रप्रदेश (Correct Answer) (Chosen option)
आंध्रप्रदेश
- (B) जम्मू- कश्मीर
जम्मू- कश्मीर
- (C) बिहार
बिहार
- (D) पंजाब
पंजाब

Question No.34

हिंदी में मूलतः वर्णों की संख्या कितनी है?
हिंदी में मूलतः वर्णों की संख्या कितनी है?

- (A) 51
51
- (B) 50
50
- (C) 52 (Correct Answer) (Chosen option)
52
- (D) 53
53

Question No.35

'परम्परा से चली आ रही बात' के लिए इनमें से उपयुक्त शब्द कौन-सा है?
'परम्परा से चली आ रही बात' के लिए इनमें से उपयुक्त शब्द कौन-सा है?

- (A) उपकारी
उपकारी
- (B) अनुश्रुति (Correct Answer)
अनुश्रुति
- (C) लोकोक्ति (Chosen option)
लोकोक्ति
- (D) प्रतिश्रुति
प्रतिश्रुति

Question No.36

'नाक का बाल होना' मुहावरे का क्या अर्थ है?
'नाक का बाल होना' मुहावरे का क्या अर्थ है?

- (A) बदनाम करना
बदनाम करना
- (B) परेशान करना (Chosen option)
परेशान करना
- (C) अधिक प्यारा होना (Correct Answer)
अधिक प्यारा होना
- (D) एक कोने में पड़े रहना
एक कोने में पड़े रहना

Question No.37

'चंदायन' इनमें से किस लोक-कथा पर आधारित है?
'चंदायन' इनमें से किस लोक-कथा पर आधारित है?

- (A) युसूफ-जुलेखा (Chosen option)
युसूफ-जुलेखा
- (B) चनैनी (Correct Answer)
चनैनी
- (C) लैला-मजनुं
लैला-मजनुं
- (D) शीरी-फरहाद
शीरी-फरहाद

Bo

Question No.38

इनमें से 'आसमान' का पर्यायवाची शब्द कौन-सा है?
इनमें से 'आसमान' का पर्यायवाची शब्द कौन-सा है?

- (A) व्योम (Correct Answer) (Chosen option)
व्योम
- (B) वासण
वासण
- (C) रसाल
रसाल
- (D) केतन
केतन

Bo

Question No.39

इनमें से समष्टि का विलोम शब्द क्या है?
इनमें से समष्टि का विलोम शब्द क्या है?

- (A) व्यष्टि (Correct Answer) (Chosen option)
व्यष्टि
- (B) अस्ति
अस्ति
- (C) विशिष्ट
विशिष्ट
- (D) अशिष्ट
अशिष्ट

Bo

Question No.40

'खेत रहना' मुहावरे का क्या अर्थ है?
'खेत रहना' मुहावरे का क्या अर्थ है?

- (A) खेत की रखवाली करना
खेत की रखवाली करना
- (B) खेत में काम करना
खेत में काम करना
- (C) वीरगति पाना (Correct Answer) (Chosen option)
वीरगति पाना
- (D) इनमें से कोई नहीं
इनमें से कोई नहीं

Bo

BASIC LAW - CONSTITUTION AND GENERAL KNOWLEDGE - BASIC LAW - CONSTITUTION AND GENERAL KNOWLEDGE

Question No.1

In which year was the Water (Prevention and Control of Pollution) Act enacted?
जल (प्रदूषण की रोकथाम और नियंत्रण) अधिनियम किस वर्ष लागू किया गया था?

- (A) 1974 (Correct Answer)
1974
- (B) 1964 (Chosen option)

Bo

- 1964
(C) 1994
1994
(D) 1984
1984

Question No.2

Non-compliance of order by an absconding person is liable for imprisonment up to ___ under the National Security Act.
राष्ट्रीय सुरक्षा अधिनियम के तहत किसी फरार व्यक्ति द्वारा आदेश का पालन न करने पर, _____ तक कारावास की सज़ा हो सकती है।

- (A) three months (Chosen option)
तीन महीने
(B) two years
दो वर्ष
(C) Six months
छः महीने
(D) One year (Correct Answer)
एक वर्ष

Question No.3

Who conducts the election to the "State Legislative Assemblies" in India?
भारत में "राज्य विधान सभाओं" का चुनाव कौन आयोजित करता है?

- (A) Governor of the State
राज्य के राज्यपाल
(B) State High Court
राज्य उच्च न्यायालय
(C) Election Commission of India (Correct Answer) (Chosen option)
भारत निर्वाचन आयोग
(D) State Election Commission
राज्य चुनाव आयोग

Question No.4

Which of the following two nations have signed the Basic Exchange and Cooperation Agreement (BECA) for geo-spatial cooperation?
निम्नलिखित में से किन दो देशों ने भू-स्थानिक सहयोग के लिए बुनियादी विनिमय और सहयोग समझौते (BECA) पर हस्ताक्षर किए हैं?

- (A) India - France
भारत- फ्रांस
(B) India - UAE
भारत-यूएई
(C) India - US (Correct Answer) (Chosen option)
भारत-अमेरिका
(D) India - Russia
भारत-रूस

Question No.5

Which mineral is essential for healthy red blood cells and a deficiency might cause anemia?
स्वस्थ लाल रक्त कोशिकाओं के लिए कौन सा खनिज आवश्यक है जिसकी कमी के कारण एनीमिया (अरक्तता) हो सकता है?

- (A) Iodine
आयोडीन
(B) Chromium
क्रोमियम
(C) Iron (Correct Answer) (Chosen option)
आयरन
(D) Magnesium
मैग्नीशियम

Question No.6

The Kerala High Court's judgment in K. Ramakrishnan v. State of Kerala is a landmark decision with respect to _____.
के. रामकृष्णन बनाम केरल राज्य में केरल उच्च न्यायालय का निर्णय, _____ के संबंध में एक ऐतिहासिक निर्णय है।

- (A) Vehicular Pollution

वाहन प्रदूषण

- (B) Noise pollution
ध्वनि प्रदूषण
- (C) Polluting water bodies
जल निकायों का प्रदूषण
- (D) **Smoking in public places (Correct Answer) (Chosen option)**
सार्वजनिक स्थानों पर धूम्रपान

Question No.7

What kind of seeds were introduced by the Green Revolution in India for the cultivation of Rice and Wheat?
भारत में हरित क्रांति द्वारा चावल और गेहूं की खेती के लिए किस तरह के बीज प्रचलन में लाए गए थे?

- (A) Quinoa seeds
क्विनोआ के बीज
- (B) **HYV Seeds (Correct Answer)**
एचवाईवी बीज
- (C) GM Seeds
जीएम बीज
- (D) Traditional Seeds (Chosen option)
पारंपरिक बीज

Question No.8

Which is the highest judiciary body in India?
भारत में सर्वोच्च न्यायपालिका निकाय कौन-सा है?

- (A) The President of India (Chosen option)
भारत के राष्ट्रपति
- (B) The British Privy Council
ब्रिटिश प्रिवी काउंसिल
- (C) The High Court
उच्च न्यायालय
- (D) **The Supreme Court (Correct Answer)**
उच्चतम न्यायालय

Question No.9

Which country contributed Maximum FDI inflow into India during FY 2019-2020?
किस देश ने वित्त वर्ष 2019-2020 के दौरान भारत में अधिकतम एफडीआई अन्तर्वाह में योगदान दिया?

- (A) Mauritius
मॉरीशस
- (B) USA
अमेरिका
- (C) United Kingdom (Chosen option)
यूनाइटेड किंगडम
- (D) **Singapore (Correct Answer)**
सिंगापुर

Question No.10

Who appoints the Chairperson and members of 'State Human Rights Commission'?
'राज्य मानवाधिकार आयोग' के अध्यक्ष और सदस्यों की नियुक्ति कौन करता है?

- (A) **Governor of the state (Correct Answer) (Chosen option)**
राज्य के राज्यपाल
- (B) President of India
भारत के राष्ट्रपति
- (C) Chairman of National Human Rights Commission
राष्ट्रीय मानवाधिकार आयोग के अध्यक्ष
- (D) Chief Secretary of the state
राज्य के मुख्य सचिव

Question No.11

According to Indian Constitution, what is the minimum age of a child for employment in the factory?

भारतीय संविधान के अनुसार, कारखाने में रोजगार के लिए बच्चे की न्यूनतम आयु कितनी होनी चाहिए?

- (A) 21 Years
21 वर्ष
- (B) 18 Years
18 वर्ष
- (C) 12 Years
12 वर्ष
- (D) **14 Years (Correct Answer)** (Chosen option)
14 वर्ष

Question No.12

Which is the first Export Processing Zone in India?

भारत में प्रथम निर्यात प्रसंस्करण क्षेत्र कौन सा है?

- (A) Cochin port
कोचिन बंदरगाह
- (B) **Kandla port (Correct Answer)** (Chosen option)
कांडला बंदरगाह
- (C) Chennai port
चेन्नई बंदरगाह
- (D) Mumbai port
मुंबई बंदरगाह

Question No.13

In India, the online news content comes under purview of which ministry?

भारत में ऑनलाइन समाचार सामग्री किस मंत्रालय के दायरे में आती है?

- (A) Ministry of Electronics and Information Technology
इलेक्ट्रॉनिक्स और सूचना प्रौद्योगिकी मंत्रालय
- (B) **Ministry of Information and Broadcasting (Correct Answer)** (Chosen option)
सूचना और प्रसारण मंत्रालय
- (C) Ministry of Home Affairs
गृह मंत्रालय
- (D) Ministry of Education
शिक्षा मंत्रालय

Question No.14

Which Article of the Indian Constitution prohibits 'Begar' (forced labour)?

भारतीय संविधान का कौनसा अनुच्छेद 'बेगार' (बंधुआ मजदूरी) पर रोक लगाता है?

- (A) Article 14
अनुच्छेद 14
- (B) **Article 23 (Correct Answer)** (Chosen option)
अनुच्छेद 23
- (C) Article 7
अनुच्छेद 7
- (D) Article 32
अनुच्छेद 32

Question No.15

Uttar Pradesh revenue code was established in which of the following years?

उत्तर प्रदेश राजस्व कोड निम्नलिखित में से किस वर्ष में स्थापित किया गया था?

- (A) 2012
2012
- (B) 2008 (Chosen option)
2008
- (C) **2006 (Correct Answer)**
2006
- (D) 2010
2010

Question No.16

Public nuisance is punishable with fine which may extend to _____ rupees.
सार्वजनिक उपद्रव दंडनीय है जिसके लिए जुर्माना _____ रुपयों तक "बढ़" सकता है।

- (A) 50
50
- (B) 200 (Correct Answer)
200
- (C) 300 (Chosen option)
300
- (D) 100
100

Question No.17

The "ordinance cannot be issued frequently as a substitute for legislation" was laid down in the case of _____.
_____ के मामले में यह निर्धारित किया गया था कि "विधायन के विकल्प के तौर पर प्रायः अध्यादेश जारी नहीं किया जा सकता है।"

- (A) A.K. Roy v. State of Punjab
ए.के. रॉय बनाम पंजाब राज्य
- (B) A.K. Gopalan vs The State Of Madras
ए.के. गोपालन बनाम मद्रास राज्य
- (C) D.C. Wadhwa v. State of Bihar (Correct Answer) (Chosen option)
डी.सी. वाधवा बनाम बिहार राज्य
- (D) A.K. Kraipak v. Union of India
ए.के. क्रापाक बनाम भारत संघ

Question No.18

Which of the following is a tax-free perquisite?
निम्नलिखित में से कौन सा एक कर मुक्त अनुलाभ है?

- (A) Training by employer (Correct Answer)
नियोक्ता द्वारा प्रशिक्षण
- (B) Dearness Allowance
महंगाई भत्ता
- (C) Overtime Allowance (Chosen option)
समयोपरि (ओवरटाइम) भत्ता
- (D) Lunch Allowance
भोजन (लंच) भत्ता

Question No.19

Which Article of the Constitution of India provides protection for personal property?
भारत के संविधान का कौन सा अनुच्छेद व्यक्तिगत संपत्ति के लिए सुरक्षा प्रदान करता है?

- (A) Article 265
अनुच्छेद 265
- (B) Article 19(1)f
अनुच्छेद 19(1)f
- (C) Article 300 A (Correct Answer) (Chosen option)
अनुच्छेद 300 A
- (D) Article 108
अनुच्छेद 108

Question No.20

In which year, the Panchayat (Extension to Scheduled Areas) Act was enacted by Parliament of India?
भारत की संसद द्वारा पंचायत (अनुसूचित क्षेत्रों में विस्तार) अधिनियम किस वर्ष में लागू किया गया था?

- (A) 1984 (Chosen option)
1984
- (B) 1996 (Correct Answer)
1996
- (C) 2015
2015
- (D) 2010
2010

Question No.21

Bo

As per the census 2011, which of the following states has the lowest crude birth rate in rural India?
2011 की जनगणना के अनुसार, ग्रामीण भारत में निम्नलिखित में से किस राज्य में सबसे कम अशोधित जन्म दर है?

- (A) Punjab
पंजाब
- (B) Kerala (Correct Answer)
केरल
- (C) Assam (Chosen option)
असम
- (D) Andhra Pradesh
आंध्र प्रदेश

Question No.22

Bo

According to the Preamble, the Indian Constitution derives its authority from :
प्रस्तावना के अनुसार, भारतीय संविधान अपना अधिकार _____ से प्राप्त करता है।

- (A) The People of India (Correct Answer)
भारत की जनता
- (B) Parliament of India (Chosen option)
भारतीय संसद
- (C) Supreme court of India
भारत का उच्चतम न्यायालय
- (D) British Constitution
ब्रिटिश संविधान

Question No.23

Bo

Who were the first Europeans to reach India in 1498?
1498 में भारत पहुंचने वाले पहले यूरोपीय कौन थे?

- (A) Portuguese (Correct Answer) (Chosen option)
पुर्तगाली
- (B) British
अंग्रेज़
- (C) French
फ्रांसीसी
- (D) Danish
डेनिश

Question No.24

Bo

Every person above the age of _____, shall wear a protective headgear while driving or travelling on a motorcycle.
_____ वर्ष की आयु से अधिक के प्रत्येक व्यक्ति को, मोटर साइकिल चलाते समय या उस पर यात्रा करते समय एक सुरक्षात्मक टोपी (हेडगियर) पहननी चाहिए।

- (A) 4 years (Correct Answer)
4 वर्ष
- (B) 16 years
16 वर्ष
- (C) 18 years (Chosen option)
18 वर्ष
- (D) 7 years
7 वर्ष

Question No.25

Bo

How many schedules are there in the Right to Information Act, 2005?
सूचना का अधिकार अधिनियम, 2005 में कितनी अनुसूचियां हैं?

- (A) 1
1
- (B) 5
5
- (C) 2 (Correct Answer)
2
- (D) 4 (Chosen option)
4

Question No.26

Bo

Which schedule of the Indian Constitution provides for a three-fold distribution of legislative subjects between the Union and the states?
भारतीय संविधान की किस अनुसूची में केंद्र और राज्यों के बीच विधायी विषयों का त्रिस्तरीय वितरण उल्लिखित है?

- (A) 3rd Schedule
तीसरी अनुसूची
- (B) 12th Schedule
12वीं अनुसूची
- (C) 7th Schedule (Correct Answer) (Chosen option)
7वीं अनुसूची
- (D) 5th Schedule
5वीं अनुसूची

Question No.27

Bo

Which part of the plant body is called the food factory of plants?
पादप निकाय के किस भाग को पौधों का खाद्य कारखाना कहा जाता है?

- (A) Stem
तना
- (B) Root
जड़
- (C) Leaf (Correct Answer)
पत्ता
- (D) Flower (Chosen option)
फूल

Question No.28

Bo

The Uttar Pradesh Basic Education Act has been enacted in:
उत्तर प्रदेश मौलिक शिक्षा अधिनियम को कब अधिनियमित किया गया है?

- (A) 1972 (Correct Answer) (Chosen option)
1972
- (B) 1962
1962
- (C) 1986
1986
- (D) 1950
1950

Question No.29

Bo

Who was the first Inspector General of Forests in India in 1864?
1864 में भारत में प्रथम वन महानिरीक्षक कौन थे?

- (A) Michael Taussig
माइकल टॉसिग
- (B) Dietrich Brandis (Correct Answer)
डाइट्रिच ब्रैंडिस
- (C) EP Stebbing
ईपी स्टेबिंग
- (D) Verrier Elwin (Chosen option)
वेरियर एलविन

Question No.30

Bo

Which of the following is an example of carnivore?
निम्न में से कौन सा मांसाहारी का एक उदाहरण है?

- (A) Rhinoceros
गैंडा
- (B) Deer
हिरण
- (C) Koala
भालू जैसा जानवर (कोआला)
- (D) Lion (Correct Answer) (Chosen option)

शेर

Question No.31

Who has the authority to summon a 'joint sitting' of both houses of the Parliament?
संसद के दोनों सदनों की 'संयुक्त बैठक' बुलाने का अधिकार किसके पास है?

- (A) **The President of India (Correct Answer) (Chosen option)**
भारत के राष्ट्रपति
- (B) The Speaker of Lok Sabha
लोकसभा अध्यक्ष
- (C) The Prime Minister of India
भारत के प्रधानमंत्री
- (D) The Vice President of India
भारत के उप-राष्ट्रपति

Question No.32

Which of the following Articles of the Indian Constitution provides that the Supreme Court shall be a 'court of record'?
भारतीय संविधान के किस अनुच्छेद में उल्लिखित है कि सर्वोच्च न्यायालय एक 'अभिलेख न्यायालय (कोर्ट ऑफ रिकॉर्ड)' होगा?

- (A) Article 121
अनुच्छेद 121
- (B) Article 117 (Chosen option)
अनुच्छेद 117
- (C) Article 125
अनुच्छेद 125
- (D) **Article 129 (Correct Answer)**
अनुच्छेद 129

Question No.33

The concept of 'Directive Principles of State Policy' in Indian Constitution was borrowed from:
भारतीय संविधान में 'राज्य के नीति निर्देशक तत्वों' की अवधारणा को _____ से लिया गया था।

- (A) German Constitution
जर्मन संविधान
- (B) American Constitution
अमरीकी संविधान
- (C) Japanese Constitution
जापानी संविधान
- (D) **Irish Constitution (Correct Answer) (Chosen option)**
आयरिश संविधान

Question No.34

The "Bhoodan movement" was launched in the year _____.
"भूदान आंदोलन" वर्ष _____ में आरंभ किया गया था।

- (A) 1960 (Chosen option)
1960
- (B) 1961
1961
- (C) 1948
1948
- (D) **1951 (Correct Answer)**
1951

Question No.35

In a word document, which alignment is used to set the text to both left and right margin of the page?
किसी वर्ड डक्यूमेंट में, पाठ्य को पृष्ठ के बाएं और दाएं दोनों मार्जिन में सेट करने के लिए किस संरेखण (एलाइनमेंट) का उपयोग किया जाता है?

- (A) Left Alignment
लेफ्ट एलाइनमेंट
- (B) **Justified Alignment (Correct Answer) (Chosen option)**
जस्टीफ़ाइड एलाइनमेंट
- (C) Center Alignment
सेंटर एलाइनमेंट

- (D) Vertical Alignment
वर्टिकल एलाइनमेंट

Question No.36

The Chairperson of the National Human rights Commission must be a _____.
राष्ट्रीय मानवाधिकार आयोग का अध्यक्ष, _____ होना चाहिए।

- (A) Retired Judge of the High Court
उच्च न्यायालय के सेवानिवृत्त न्यायाधीश
- (B) Retired Chief Justice of the High Court
उच्च न्यायालय के सेवानिवृत्त मुख्य न्यायाधीश
- (C) Legal Practitioner
वकील
- (D) **Retired Chief Justice of India or retired Judge of the Supreme Court (Correct Answer)** (Chosen option)
सर्वोच्च न्यायालय के सेवानिवृत्त मुख्य न्यायाधीश या सर्वोच्च न्यायालय के सेवानिवृत्त न्यायाधीश

Question No.37

Which of the following Articles of the Indian Constitution empowers the President to impose the President's rule in the States?
भारतीय संविधान का निम्नलिखित में से कौन सा अनुच्छेद राष्ट्रपति को राज्यों में राष्ट्रपति शासन लगाने का अधिकार देता है?

- (A) Article 280 (Chosen option)
अनुच्छेद 280
- (B) Article 370
अनुच्छेद 370
- (C) **Article 356 (Correct Answer)**
अनुच्छेद 356
- (D) Article 380
अनुच्छेद 380

Question No.38

Which part of the Indian Constitution deals with the legislative relations between the Centre and the States?
भारतीय संविधान का कौन सा भाग केंद्र और राज्य के बीच विधायी संबंधों से संबंधित है?

- (A) Part XXII
भाग XXII
- (B) Part IX (Chosen option)
भाग IX
- (C) Part VIII
भाग VIII
- (D) **Part XI (Correct Answer)**
भाग XI

Question No.39

If a foreign national uses an Indian server to publish the pornographic content, he may be punishable under the _____.
यदि कोई विदेशी नागरिक अश्लील सामग्री प्रकाशित करने के लिए भारतीय सर्वर का उपयोग करता है, तो वह _____ के तहत दंडनीय हो सकता है।

- (A) Cyber law of the Foreign national
विदेशी नागरिक का साइबर कानून
- (B) **Cyber Law in India (Correct Answer)** (Chosen option)
भारत में साइबर कानून
- (C) Both A and B
A और B दोनों
- (D) Neither A nor B
न ही A और न B

Question No.40

By what ratio is the 'National Agricultural Higher Educational Project (NAHEP)' funded by the world bank and Indian Government?
'राष्ट्रीय कृषि उच्च शिक्षा परियोजना (एनएएचईपी)' विश्व बैंक और भारत सरकार द्वारा किस अनुपात में वित्त पोषित है?

- (A) **50:50 (Correct Answer)**
50:50
- (B) 25:75
25:75

- (C) 40:60
40:60
- (D) 70:30 (Chosen option)
70:30

NUMERICAL AND MENTAL ABILITY TEST - NUMERICAL AND MENTAL ABILITY TEST
Question No.1

When the article sold at the rate of Rs.18122 earned a profit of 21% more than that of the loss incurred when the same article sold at the rate of Rs.9061. Find the Cost price of the article.(In Rs.)

जब किसी वस्तु को Rs.18122 में बेचा जाता है तो यह इसी वस्तु को Rs.9061 में बेचे जाने पर होने वाली हानि से 21% अधिक लाभ अर्जित करती है। वस्तु का क्रय मूल्य ज्ञात कीजिए। (Rs. में)

- (A) 13162
13162
- (B) 13163 (Chosen option)
13163
- (C) 13164
13164
- (D) 13161 (Correct Answer)
13161

Question No.2

Replace the question mark with an option that follows the same logic applied in the first pair.

DK : LS :: FM : ??

प्रश्नचिह्न को उस विकल्प से प्रतिस्थापित कीजिए जो प्रथम युग्म में लागू तर्क का अनुसरण करता है।

DK: LS :: FM: ??

- (A) OV
OV
- (B) NV
NV
- (C) NU (Correct Answer) (Chosen option)
NU
- (D) OU
OU

Question No.3

If May 7, 2120 is a Monday, May 7, 2125 falls on which day of the week?

यदि 7 मई, 2120 सोमवार है, तो 7 मई, 2125, सप्ताह के किस दिन आता है?

- (A) Friday
शुक्रवार
- (B) Saturday
शनिवार
- (C) Sunday (Correct Answer) (Chosen option)
रविवार
- (D) Thursday
गुरुवार

Case Study - 4 to 5

Directions: In the following questions, few statements are given and these statements are followed by two conclusions numbered i and ii. You have to take the given statements to be true even if they seem to be at variance from commonly known facts. Read the conclusions and then decide which of the given conclusions logically follows from the given statements, disregarding commonly known facts.

Choose,

- (A) Only (i) conclusion follows
- (B) Only (ii) conclusion follows
- (C) Neither (i) nor (ii) follows
- (D) Both (i) and (ii) follow
- (E) Either (i) or (ii) follows

Question No.4

Statements:

All lyrics are goods.

All songs are lyrics.

Conclusions:

- i) All songs are goods.
ii) All goods are lyrics.

कथन:

सभी लिरिक्स, गुड्स हैं।
सभी सॉन्स, लिरिक्स हैं।

निष्कर्ष:

- i) सभी सॉन्स, गुड्स हैं।
ii) सभी गुड्स, लिरिक्स हैं।

- (A) **A (Correct Answer)** (Chosen option)
A
(B) B
B
(C) C
C
(D) E
E

Question No.5

Statements:

Some cities are towns.
All towns are states.
All cities are continents.

Conclusions:

- i) Some cities are states.
ii) Some continents are towns.

कथन:

कुछ शहर, कस्बे हैं।
सभी कस्बे, राज्य हैं।
सभी शहर, महाद्वीप हैं।

निष्कर्ष:

- i) कुछ शहर, राज्य हैं।
ii) कुछ महाद्वीप, कस्बे हैं।

- (A) A
A
(B) B
B
(C) C
C
(D) **D (Correct Answer)** (Chosen option)
D

Question No.6

A smart TV was purchased for Rs.15400. Its price was marked up by 30%. It was sold at a discount of 15% on the marked price. What was the profit percent of the smart TV?

एक स्मार्ट टीवी को Rs.15400 में खरीदा गया। इसके मूल्य को 30% अधिक पर अंकित किया जाता है। इसे अंकित मूल्य पर 15% की छूट पर बेचा जाता है। स्मार्ट टीवी पर लाभ प्रतिशत कितना था?

- (A) 10.3
10.3
(B) 10.7
10.7
(C) **10.5 (Correct Answer)** (Chosen option)
10.5
(D) 10.9
10.9

Question No.7

Three numbers are in the ratio 11:13:15. If the difference between thrice the third number and the sum of first and second number is 441. Find the difference between the smallest and largest number?

तीन संख्याएँ 11:13:15 के अनुपात में हैं। यदि तीसरी संख्या के तीन गुना और पहली तथा दूसरी संख्या के योगफल के बीच का अंतर 441 है तो सबसे छोटी तथा सबसे बड़ी संख्या के बीच का अंतर ज्ञात कीजिए।

- (A) 83

83

- (B) **84 (Correct Answer)** (Chosen option)
84
- (C) 82
82
- (D) 85
85

Question No.8

A can do a piece of work in 82 days, B can do in 123 days and C can do same work alone in 164 days. If on the first day A worked alone and on the second day B and C worked together and on the third day A and C worked together. If they repeat the cycle, then in how many days total work can be completed?

A किसी कार्य को 82 दिनों में कर सकता है, B इस कार्य को 123 दिनों में कर सकता है और C इसी कार्य को अकेले 164 दिनों में कर सकता है। पहले दिन A ने अकेले कार्य किया और दूसरे दिन B और C ने मिलकर कार्य किया और तीसरे दिन A और C ने मिलकर कार्य किया। यदि वे इस चक्र को दोहराते हैं, तो पूर्ण कार्य कितने दिनों में समाप्त होगा?

- (A) **67(2/7) (Correct Answer)**
67(2/7)
- (B) 63(2/7) (Chosen option)
63(2/7)
- (C) 65(2/7)
65(2/7)
- (D) 61(2/7)
61(2/7)

Question No.9

If A means 'add to', B means 'multiply by', C means 'subtract from' and D means 'divide by', then $10D2A5B3 = ?$
यदि A का अर्थ 'में जोड़ना', B का अर्थ 'से गुणा', C का अर्थ 'से घटाना' और D का अर्थ 'से विभाजित करना' है, तो $10D2A5B3 = ?$

- (A) 10
10
- (B) 40
40
- (C) **20 (Correct Answer)** (Chosen option)
20
- (D) 30
30

Question No.10

The difference between compound interest and simple interest on an amount of Rs.22,000 for 2 years is Rs.220. What is the rate of interest per annum?(In %)

2 वर्षों के लिए Rs.22,000 की एक राशि पर चक्रवृद्धि ब्याज और साधारण ब्याज के बीच का अंतर Rs.220 है। वार्षिक ब्याज दर क्या है? (% में)

- (A) 9%
9%
- (B) 11%
11%
- (C) **10% (Correct Answer)** (Chosen option)
10%
- (D) 12%
12%

Question No.11

Find the Total surface area of the hemisphere (in cm^2) whose radius is 26cm and $\pi = 3.14$.

26 cm की त्रिज्या वाले अर्धगोले का कुल पृष्ठीय क्षेत्रफल ज्ञात कीजिए (cm^2 में)। ($\pi = 3.14$)

- (A) 6347.92
6347.92
- (B) **6367.92 (Correct Answer)**
6367.92
- (C) 6376.92 (Chosen option)
6376.92
- (D) 6357.92
6357.92

Question No.12

By selling a pendrive for Rs.1452, a shopkeeper incurs a loss of 12%. Find the cost price of the pendrive for the shopkeeper. (In Rs.)
एक पेनड्राइव को Rs.1452 में बेचने पर, एक दुकानदार को 12% की हानि होती है। दुकानदार के लिए पेनड्राइव का क्रय मूल्य ज्ञात कीजिए (Rs. में)

- (A) 1647 (Chosen option)
1647
- (B) 1650 (Correct Answer)
1650
- (C) 1652
1652
- (D) 1645
1645

Question No.13

A train takes 62 seconds to cross a bridge of length 121 m. If the same train takes 51 seconds to cross a man standing on the bridge, find the length of the train.(In m)

एक रेलगाड़ी 121 m लंबे एक पुल को पार करने में 62 सेकंड का समय लेती है। यदि यही रेलगाड़ी पुल पर खड़े एक आदमी को पार करने में 51 सेकंड का समय लेती है, तो रेलगाड़ी की लंबाई ज्ञात कीजिए। (m में)

- (A) 561 (Correct Answer)
561
- (B) 562
562
- (C) 565 (Chosen option)
565
- (D) 564
564

Question No.14

A can finish a work in 1140 days and B can do the same work in 2280 days. Working together, they will complete the same work in how many days?
A, एक कार्य को 1140 दिनों में कर सकता है और B इसी कार्य को 2280 दिनों में कर सकता है। एक साथ कार्य करते हुए, वे इस कार्य को कितने दिनों में पूरा करेंगे?

- (A) 770
770
- (B) 760 (Correct Answer) (Chosen option)
760
- (C) 775
775
- (D) 750
750

Question No.15

A person cycles from hostel to college at a speed of 20 kmph and reaches 17.5 minutes late. If he cycles at a speed of 24 kmph and reaches early by 17.5 minutes, find the distance between hostel and college. (In km)

एक व्यक्ति हॉस्टल से कॉलेज तक 20 kmph की चाल पर साइकिल चलाता है और 17.5 मिनट देरी से पहुँचता है। यदि वह 24 kmph की चाल पर साइकिल चलाता है तो 17.5 मिनट जल्दी पहुँचता है। हॉस्टल और कॉलेज के बीच की दूरी ज्ञात कीजिए। (km में)

- (A) 70 (Correct Answer)
70
- (B) 67
67
- (C) 69 (Chosen option)
69
- (D) 65
65

Question No.16

Find the sum of 4 terms in a GP, given first term is 15 and common ratio is 4.

यदि एक गुणोत्तर श्रेणी (GP) का प्रथम पद 15 और सार्व अनुपात 4 है तो इसके 4 पदों का योगफल ज्ञात कीजिए।

- (A) 1275 (Correct Answer)
1275
- (B) 1274
1274
- (C) 1277 (Chosen option)
1277
- (D) 1276
1276

Question No.17

Find the value approximate to two decimals,
 $(44.6+346.33+3346.333+33346.3333)+50 = ?$
 दो दशमलव तक अनुमानित मान ज्ञात कीजिए,
 $(44.6+346.33+3346.333+33346.3333)+50 = ?$

- (A) 742.67
742.67
- (B) 741.67 (Correct Answer)
741.67
- (C) 743.67 (Chosen option)
743.67
- (D) 740.67
740.67

Question No.18

A man is standing in a lawn facing North direction. If the man turns 45 degrees in clockwise direction and 135 degrees in anti-clockwise direction, which direction will he face now?

एक लॉन में एक आदमी उत्तर दिशा की ओर अभिमुख होकर खड़ा है। यदि वह आदमी दक्षिणावर्त दिशा में 45 डिग्री और वामावर्त दिशा में 135 डिग्री घूम जाता है, तो वह अब किस दिशा की ओर अभिमुख होगा?

- (A) South
दक्षिण
- (B) North (Chosen option)
उत्तर
- (C) West (Correct Answer)
पश्चिम
- (D) East
पूर्व

Question No.19

Replace the question mark with an option that follows the same logic applied in the first pair.

Pride of lions :: ? Of leopards

प्रश्नचिह्न को उस विकल्प से प्रतिस्थापित कीजिए जो प्रथम युग्म में लागू तर्क का अनुसरण करता है।

Pride of lions :: ? Of leopards

- (A) Herd
Herd
- (B) Colony (Chosen option)
Colony
- (C) Leap (Correct Answer)
Leap
- (D) Zeal
Zeal

Question No.20

The question given below consists of a statement, followed by two arguments numbered 1 and 2. You have to decide which of the arguments is a 'strong' argument and which is a 'weak' argument.

Give answer:

- (A) If only argument 1 is strong
- (B) If only argument 2 is strong
- (C) If either 1 or 2 is strong
- (D) If neither 1 nor 2 is strong and
- (E) If both 1 and 2 are strong.

Statement:

Should there be a ban on smoking in public places?

Argument:

1. Yes, it can lessen the possibility of second-hand smoke being inhaled by non smokers.
2. No, they can affect businesses.

नीचे दिए गए प्रश्न में एक कथन है, जिसके बाद 1 और 2 से संख्यांकित दो तर्क दिए गए हैं। आपको यह तय करना होगा कि कौन सा तर्क एक 'प्रबल' तर्क है और कौन सा तर्क 'दुर्बल' तर्क है।

उत्तर दीजिए:

- (A) यदि केवल तर्क 1 प्रबल है
- (B) यदि केवल तर्क 2 प्रबल है

- (C) यदि या तो 1 या 2 प्रबल है
(D) यदि न तो 1 और न ही 2 प्रबल है और
(E) यदि 1 और 2 दोनों प्रबल हैं।

कथन:

क्या सार्वजनिक स्थानों पर धूम्रपान पर प्रतिबंध होना चाहिए?

तर्क:

- हाँ, यह धूम्रपान न करने वालों द्वारा निश्चेष्ट धुएं के अंतःश्वसन की संभावना को कम कर सकता है।
- नहीं, वे व्यवसायों को प्रभावित कर सकते हैं।

- (A) D
D
(B) C
C
(C) B
B
(D) A (Correct Answer) (Chosen option)
A

Question No.21

Find the fraction of 0.426262626
0.426262626 का भिन्न ज्ञात कीजिए।

- (A) 442/990
442/990
(B) 452/990
452/990
(C) 422/990 (Correct Answer)
422/990
(D) 432/990 (Chosen option)
432/990

Question No.22

In this question, a statement is given followed by two conclusions numbered i and ii. You have to assume everything in the statement to be true, then consider the two conclusions together and decide which of them logically follows beyond a reasonable doubt from the information given in the statement.

Statement:

Rahul reads 20 pages a day

Conclusion:

- Rahul is poor in reading
- Rahul must be having exams.

Choose the appropriate one from the following options

- (A) Only conclusion i follows
(B) Only conclusion ii follows
(C) Either i or ii follows
(D) Neither i nor ii follows and
(E) Both i and ii follow.

इस प्रश्न में, एक कथन और उसके बाद i और ii से संख्यांकित दो निष्कर्ष दिए गए हैं। कथन में दी गई समस्त सूचना को सत्य मानते हुए एक साथ दोनों निष्कर्षों पर विचार करें और निर्धारित करें कि उनमें से कौन सा निष्कर्ष कथन में दी गई सूचना का समुचित संदेह से परे तार्किक रूप से अनुसरण करता है।

कथन:

राहुल एक दिन में 20 पन्ने पढ़ता है

निष्कर्ष:

- राहुल पढ़ने में कमजोर है।
- राहुल की परीक्षा चल रही होगी।

निम्नलिखित विकल्पों में से एक उपयुक्त विकल्प चुनें

- (A) केवल निष्कर्ष i अनुसरण करता है
(B) केवल निष्कर्ष ii अनुसरण करता है
(C) या तो i या ii अनुसरण करता है
(D) न तो i और न ही ii अनुसरण करता है और
(E) i और ii दोनों अनुसरण करते हैं।

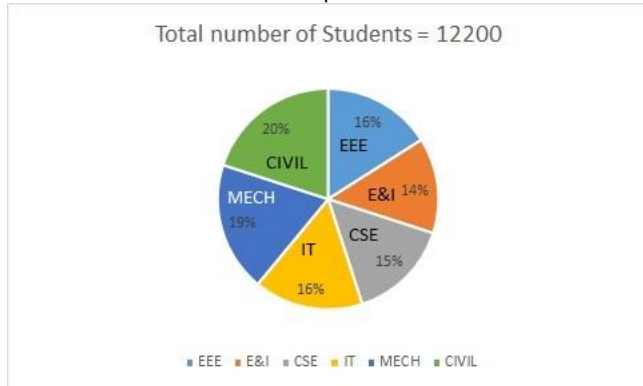
- (A) A
A

- (B) D (Correct Answer)
D
- (C) B (Chosen option)
B
- (D) E
E

Question No.23

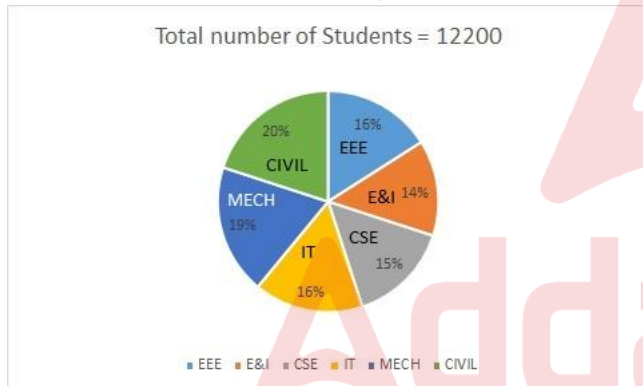
Directions:

Study the following graph carefully to answer the given question:
% of students as per Department wise
Find the number students in IT dept.



दिशा-निर्देश:

दिए गए प्रश्न का उत्तर देने के लिए निम्नलिखित आरेख का ध्यानपूर्वक अध्ययन कीजिए:
विभाग वार विद्यार्थियों का %
आईटी विभाग में विद्यार्थियों की संख्या ज्ञात कीजिए।



- (A) 1952 (Correct Answer) (Chosen option)
1952
- (B) 1925
1925
- (C) 1953
1953
- (D) 1956
1956

Question No.24

Find the sum upto 151 term of the sequence 243, 256, 269, ...
151 पद तक अनुक्रम 243, 256, 269, ... का योगफल ज्ञात कीजिए।

- (A) 183917
183917
- (B) 183918 (Correct Answer) (Chosen option)
183918
- (C) 183915
183915
- (D) 183916
183916

Question No.25

Find the highest length which can be used to measure exactly the lengths 42 m, 63 m, 84 m and 105 m. (In m)
42 m, 63 m, 84 m और 105 m की लम्बाइयों को पूर्णतः मापने के लिए उपयोग की जाने वाली उच्चतम लंबाई ज्ञात कीजिए। (m में)

- (A) 23
23
- (B) 22
22
- (C) 21 (Correct Answer) (Chosen option)
21
- (D) 24
24

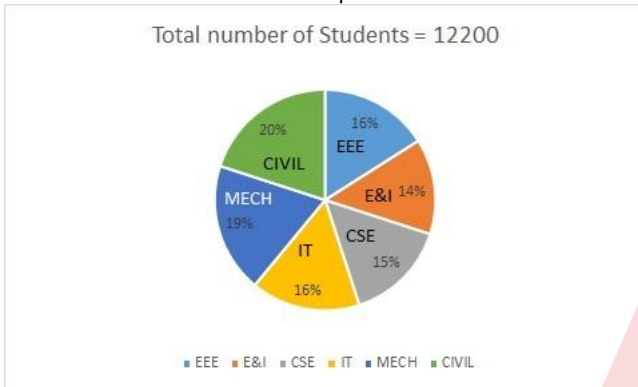
Question No.26

Directions:

Study the following graph carefully to answer the given question:

% of students as per Department wise

Find the number students in EEE dept.

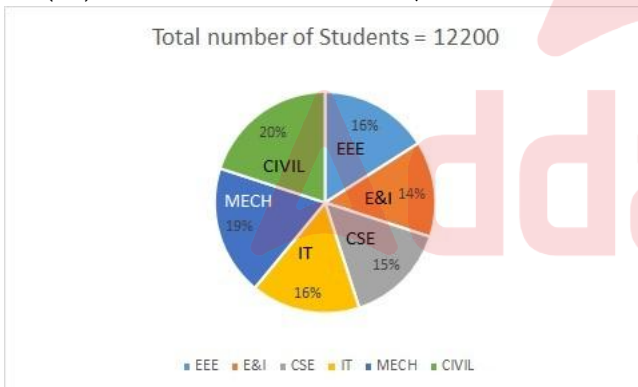


दिशा-निर्देश:

दिए गए प्रश्न का उत्तर देने के लिए निम्नलिखित आरेख का ध्यानपूर्वक अध्ययन कीजिए:

विभाग वार विद्यार्थियों का %

EEE (ईईई) विभाग में विद्यार्थियों की संख्या ज्ञात कीजिए।



- (A) 1951
1951
- (B) 1954
1954
- (C) 1952 (Correct Answer) (Chosen option)
1952
- (D) 1953
1953

Question No.27

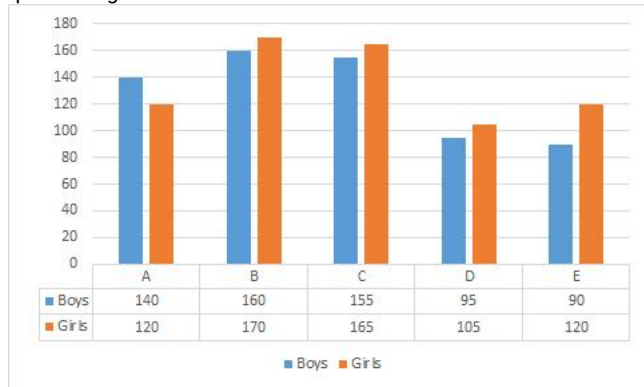
A number when divided by 405 leaves a remainder of 30. What will be the remainder when the same number is divided by 27?
एक संख्या को 405 से विभाजित करने पर 30 शेषफल रहता है। इसी संख्या को 27 से विभाजित करने पर शेषफल क्या होगा?

- (A) 1
1
- (B) 3 (Correct Answer) (Chosen option)
3
- (C) 4

- 4
(D) 2
2

Case Study - 28 to 29

Directions: The given bar graph represents the number of boys and girls studying in five different colleges. Study this graph carefully and answer the questions given below.



Question No.28

What is the percentage of the number of girls studying in college B out of the total number of girls studying in all the colleges?
कॉलेज B में पढ़ने वाली लड़कियों की संख्या, सभी कॉलेजों में पढ़ने वाली लड़कियों की कुल संख्या का कितना प्रतिशत है?

- (A) 20%
20%
- (B) 25% (Correct Answer)
25%
- (C) 15%
15%
- (D) 30% (Chosen option)
30%

Question No.29

The girls studying in college A is what percent more than the number of boys studying in college E ?
कॉलेज A में पढ़ने वाली लड़कियां, कॉलेज E में पढ़ने वाले लड़कों की संख्या से कितने प्रतिशत अधिक हैं?

- (A) 15%
15%
- (B) 25.4% (Chosen option)
25.4%
- (C) 30%
30%
- (D) 33.33% (Correct Answer)
33.33%

Question No.30

Three friends A, B, C invested in a business in the ratio of 2:3:4. After 6 months C withdraw half his capital. If the total profit earned for the year is Rs.110000 then find the profit earned by C. (In Rs.)
तीन मित्रों A, B, C ने एक व्यापार में 2:3:4 के अनुपात में निवेश किया। 6 महीनों बाद C ने अपनी आधी पूँजी निकाल ली। यदि वर्ष के लिए कुल अर्जित लाभ Rs.110000 है तो C द्वारा प्राप्त लाभ ज्ञात कीजिए। (Rs. में)

- (A) 42250
42250
- (B) 41250 (Correct Answer) (Chosen option)
41250
- (C) 43250
43250
- (D) 44250
44250

Question No.31

What will be written in the place of question mark in the given series?
X24E5J10M13?7

दी गई श्रृंखला में प्रश्नवाचक चिह्न के स्थान पर क्या लिखा जाएगा?
X24E5J10M13?7

- (A) I
I
- (B) F
F
- (C) G (Correct Answer) (Chosen option)
G
- (D) H
H

Question No.32

Select the appropriate set of sequence of mathematical operators to replace all * sign in the following equation & hence to balance it.

$$13 * 12 * 2 * 37$$

निम्नलिखित समीकरण में सभी * को प्रतिस्थापित करने तथा इसे संतुलित करने के लिए गणितीय संकारकों के अनुक्रम के उपयुक्त समुच्चय का चयन कीजिए।

$$13 * 12 * 2 * 37$$

- (A) x - =
x - =
- (B) x + =
x + =
- (C) - x =
- x =
- (D) + x = (Correct Answer) (Chosen option)
+ x =

Question No.33

Select the combination of numbers so that letters arranged accordingly will form a meaningful word.

1. A 2. H 3. E 4. B 5. C

संख्याओं के उस संयोजन का चयन कीजिए जिसके अनुसार व्यवस्थित करने पर ये अक्षर, एक सार्थक शब्द बनाएं।

1. A 2. H 3. E 4. B 5. C

- (A) 2, 3, 5, 4, 1
2, 3, 5, 4, 1
- (B) 3, 4, 2, 1, 5
3, 4, 2, 1, 5
- (C) 2, 1, 3, 5, 4
2, 1, 3, 5, 4
- (D) 4, 3, 1, 5, 2 (Correct Answer) (Chosen option)
4, 3, 1, 5, 2

Question No.34

The digits of a two-digit number are in the ratio of 4:3 and the number obtained by interchanging the digits is lesser than the original number by 18. Find the new number.

दो अंकों वाली संख्या के अंकों का अनुपात 4:3 है और अंकों को परस्पर बदलने से प्राप्त संख्या, मूल संख्या से 18 कम है। नई संख्या ज्ञात कीजिए।

- (A) 70
70
- (B) 68 (Correct Answer) (Chosen option)
68
- (C) 71
71
- (D) 69
69

Question No.35

If a mirror is placed on the shaded line, then which of the following options is the mirror image of the given figure?

WINDOW



यदि एक दर्पण को छायांकित रेखा पर रखा जाता है, तो निम्नलिखित में से कौन सा विकल्प दी गई आकृति का दर्पण प्रतिबिम्ब है?

WINDOW



(A)

WINDOW

WINDOW

(B)

WODNIW

(Correct Answer) (Chosen option)

WODNIW

(C)

MINDOM

MINDOM

(D)

WODNIW

MINDW

Question No.36

What is 20% of 40% of 30% of 75% of 3400?
3400 के 75% के 30% के 40% के 20% का मान क्या होगा?

- (A) 61.5
61.5
- (B) **61.2 (Correct Answer)** (Chosen option)
61.2
- (C) 61.1
61.1
- (D) 61.4
61.4

Bo

Question No.37

Find the next term in the given series.
PROCRASTINATION, OCRASTINATI, ROCRASTINATIO, CRASTINAT, OCRASTINATI, ?
दी गई श्रृंखला में अगला पद ज्ञात करें।

PROCRASTINATION, OCRASTINATI, ROCRASTINATIO, CRASTINAT, OCRASTINATI, ?

- (A) CRASTINAT
CRASTINAT
- (B) CRASTIN
CRASTIN
- (C) **RASTINA (Correct Answer)** (Chosen option)
RASTINA
- (D) RASTINAT
RASTINAT

Bo

Question No.38

The average weight of P, Q and R is 51 kg. If the average weight of P and Q is 45 kg and that of Q and R is 46 kg, what is the weight of Q?(In kg)
P, Q और R का औसत वज़न 51 kg है। यदि P तथा Q का औसत वज़न 45 kg है और Q तथा R का औसत वज़न 46 kg है, तो Q का वज़न कितना है? (kg में)

- (A) 27
27
- (B) 28
28
- (C) **29 (Correct Answer)** (Chosen option)
29
- (D) 30
30

Bo

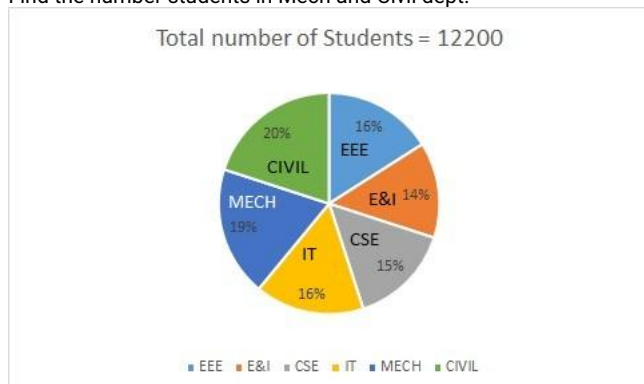
Question No.39

Directions:

Study the following graph carefully to answer the given question:

% of students as per Department wise

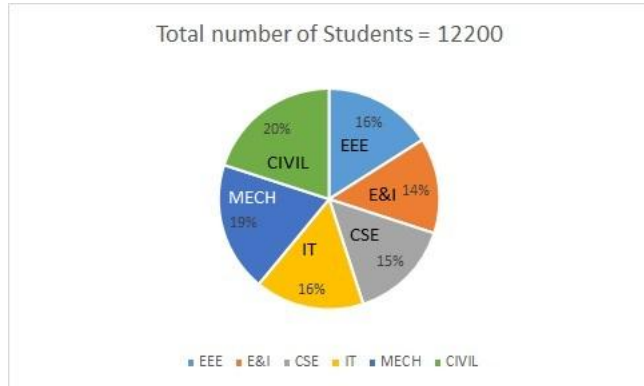
Find the number students in Mech and Civil dept.



Bo

दिशा-निर्देश:

दिए गए प्रश्न का उत्तर देने के लिए निम्नलिखित आरेख का ध्यानपूर्वक अध्ययन कीजिए:
विभाग वार विद्यार्थियों का %
यांत्रिक एवं सिविल विभाग में विद्यार्थियों की संख्या ज्ञात कीजिए।



- (A) 4756
4756
- (B) 4759
4759
- (C) 4757
4757
- (D) **4758 (Correct Answer) (Chosen option)**
4758

Question No.40

A sum of money invested at simple interest triples itself in 15 years at simple interest. Find in how many years will it become 13 times itself at the same rate.
साधारण ब्याज पर निवेशित धन की एक राशि साधारण ब्याज पर 15 वर्षों में अपने आप से तीन गुना हो जाती है। ज्ञात कीजिए कि समान दर पर यह राशि अपने आप से 13 गुना कितने वर्षों में होगी।

- (A) 95
95
- (B) 80
80
- (C) **90 (Correct Answer) (Chosen option)**
90
- (D) 97
97

MENTAL APTITUDE - INTELLIGENCE - TEST OF REASONING - MENTAL APTITUDE - INTELLIGENCE - TEST OF REASONING

Question No.1

Who passed the 'Bengal Sati Regulation, 1829' which banned the Sati practice?
सती प्रथा पर प्रतिबंध लगाने वाले 'बंगाल सती विनियमन, 1829' को किसने पारित किया?

- (A) Lord Hastings
लॉर्ड हेस्टिंग्स
- (B) Lord Curzon
लॉर्ड कर्जन
- (C) Lord Dalhousie (Chosen option)
लॉर्ड डलहौजी
- (D) **Lord William Bentinck (Correct Answer)**
लॉर्ड विलियम बेंटिंक

Question No.2

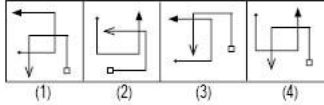
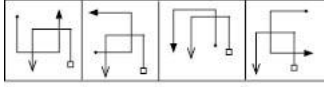
If in the word CINDRELLA, all the consonants are replaced by the next letter in the alphabet and all the vowels are replaced by the previous letter then all the letters are arranged alphabetically, which will be the seventh letter from the right?
यदि शब्द CINDRELLA में, सभी व्यंजनों को वर्णमाला में उनके अगले अक्षर से बदल दिया जाता है और सभी स्वरों को वर्णमाला में उनके पिछले अक्षर से बदल दिया जाता है और अक्षरों को वर्णानुक्रम में व्यवस्थित किया जाता है, तो दाईं ओर से सातवां अक्षर कौनसा होगा?

- (A) M
M
- (B) S
S

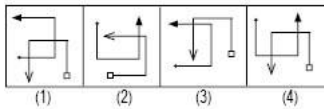
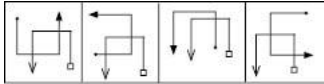
- (C) H
H
- (D) E (Correct Answer) (Chosen option)
E

Question No.3

Which one of the following images numbered as (1), (2), (3), (4) will be the next image for the given series?



निम्नलिखित (1), (2), (3), (4) से संख्यांकित कौन सी छवि दी गई श्रृंखला के लिए अगली छवि होगी?



- (A) 1
1
- (B) 2
2
- (C) 4 (Correct Answer) (Chosen option)
4
- (D) 3
3

Question No.4

If right side is considered to be left-side and left side is considered to be the right side, then A's position is 18th from the left end who is sitting to the immediate right of B. What is the position of B from left?

यदि दाएं पक्ष को बायों पक्ष माना जाता है और बाएं पक्ष को दायां पक्ष माना जाता है, तो A का स्थान बाएं छोर से 18वां है जो B के ठीक दाईं ओर बैठा है। बाएं से B किस स्थान पर है?

- (A) 17 (Correct Answer) (Chosen option)
17
- (B) 37
37
- (C) 47
47
- (D) 27
27

Question No.5

Find the next number in the series.

12, 16, 25, 41, 66, ?

श्रेणी में अगली संख्या ज्ञात कीजिए।

12, 16, 25, 41, 66, ?

- (A) 100
100
- (B) 102 (Correct Answer) (Chosen option)
102
- (C) 92
92
- (D) 98
98

Question No.6

If $A = 14, B = 2, C = 7, D = 3$, then $A \div C + B \times D = ?$

यदि $A = 14, B = 2, C = 7, D = 3$, तो $A \div C + B \times D = ?$

- (A) 6
6

- (B) 8 (Correct Answer) (Chosen option)
8
- (C) 4
4
- (D) 10
10

Question No.7

Which part of the Indian Constitution refers the responsibility of the state towards international peace and security?
भारतीय संविधान का कौन सा भाग, अंतर्राष्ट्रीय शांति और सुरक्षा के प्रति राज्य की जिम्मेदारी को संदर्भित करता है?

- (A) Emergency provisions (Chosen option)
आपातकालीन प्रावधान
- (B) Fundamental Rights
मौलिक अधिकार
- (C) Preamble to the constitution
संविधान की प्रस्तावना
- (D) Directive Principles of state policy (Correct Answer)
राज्य की नीति के निदेशक तत्त्व

Question No.8

Two persons A and B, stand at the same point. A walks 5km East, takes a right turn and walks 3km and turns left and walks 4km. B walks 2km towards West; turns right and walks 4km; turns right again and walks 11km. How far is A from B?

दो व्यक्ति A और B, एक ही बिंदु पर खड़े हैं। A, 5km पूर्व में चलता है, दाएं मुड़ता है और 3km चलता है और बाएं मुड़कर 4km चलता है। B पश्चिम की ओर 2km चलता है; दाएं मुड़ता है और 4km चलता है; फिर से दाएं मुड़कर 11km चलता है। A, B से कितनी दूर है?

- (A) 7km (Correct Answer) (Chosen option)
7km
- (B) 5km
5km
- (C) 9km
9km
- (D) 11km
11km

Question No.9

E is the son of A. B is the mother of E and daughter of C. How is E related to C?
E, A का पुत्र है। B, E की माँ है और C की पुत्री है। E का C से क्या संबंध है?

- (A) Son
बेटा
- (B) Son-in-law
दामाद
- (C) Brother
भाई
- (D) Grandson (Correct Answer) (Chosen option)
ग्रैंडसन

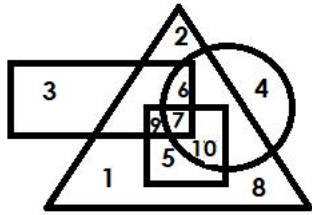
Question No.10





If the first half of the word RESTAURANT is reversed, which of the following will be the second to the right of the seventh letter from the left end?
यदि RESTAURANT शब्द के पहले आधे भाग को व्युत्क्रमित किया जाता है, तो बाएं छोर से सातवें अक्षर की दाईं ओर दूसरा अक्षर कौन सा होगा?

- (A) A
A
- (B) N (Correct Answer)
N
- (C) R (Chosen option)
R
- (D) T
T

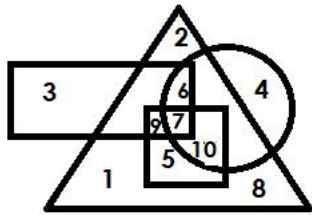
Question No.11





Which of the following numbers in the Venn Diagram represents only beautiful fresh flower?



-  — BEAUTIFUL
-  — PINK
-  — FRESH
-  — FLOWER

वेन आरेख में निम्नलिखित में से कौन सी संख्या सुंदर ताजे फूल को दर्शाती है?

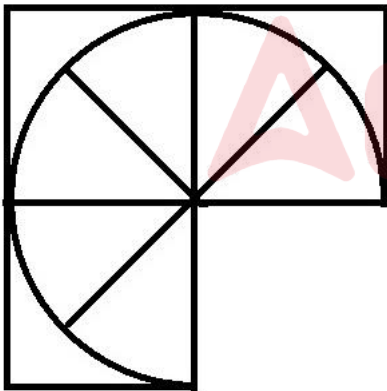


-  — BEAUTIFUL
-  — PINK
-  — FRESH
-  — FLOWER

- (A) 10 (Correct Answer) (Chosen option)
- (B) 9
- (C) 7
- (D) 5

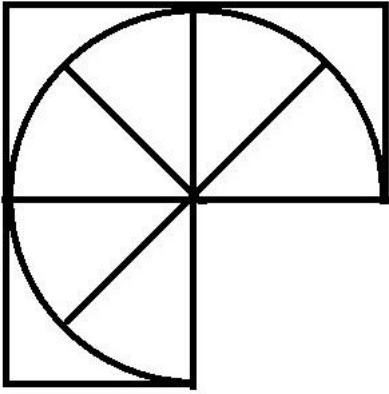
Question No.12

Which one of the following alternatives will perfectly complete the given figure?

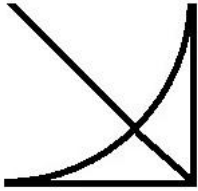
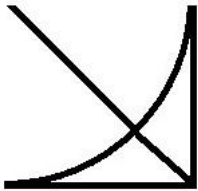


Adda247

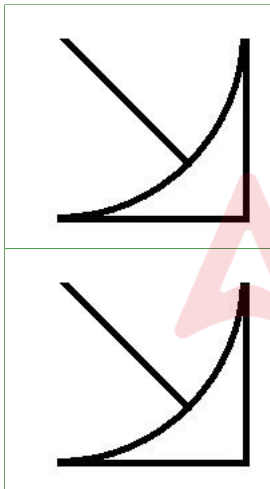
निम्नलिखित विकल्पों में से कौन सा विकल्प दी गई आकृति को उत्तमता से पूरा करेगा?



(A)

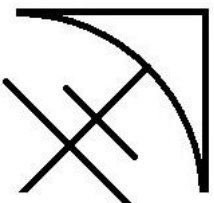
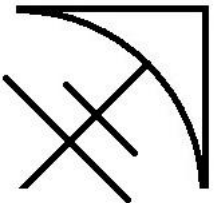


(B)

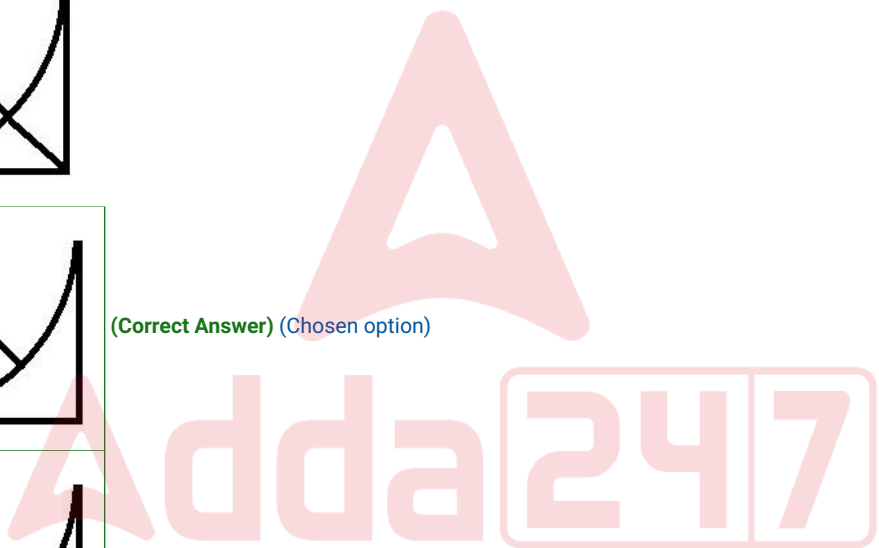


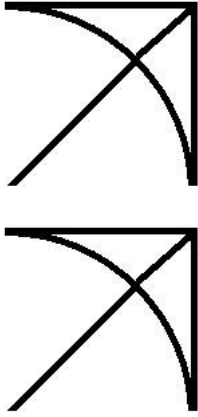
(Correct Answer) (Chosen option)

(C)



(D)





Question No.13

Bo

A man walks 4km towards West; takes a right turn and walks 3km. He then walks 3km towards the starting point and reached the destination. How far is he from the starting position?

एक आदमी पश्चिम की ओर 4km चलता है, दाएँ मुड़ता है और 3km चलता है। वह फिर शुरुआती बिंदु की ओर 3km चलता है और गंतव्य तक पहुंचता है। वह शुरुआती बिंदु से कितनी दूर है?

- (A) 2km (Correct Answer) (Chosen option)
2km
- (B) 4km
4km
- (C) 1km
1km
- (D) 3km
3km

Question No.14

Bo

Pointing to a girl, a lady said, "She is the daughter of brother of my sister." How is the lady related to the girl?

एक लड़की की ओर इशारा करते हुए एक महिला ने कहा, "वह मेरी बहन के भाई की बेटी है।" महिला का लड़की से क्या संबंध है?

- (A) Mother
माँ
- (B) Cousin
कज़िन
- (C) Niece (Chosen option)
नीस
- (D) Aunt (Correct Answer)
आँटी

Question No.15

Bo

Which of the following was set up with the mandate to identify the needs and problems of the police forces in the country?

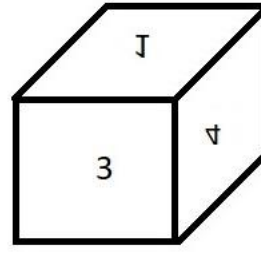
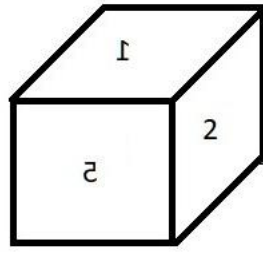
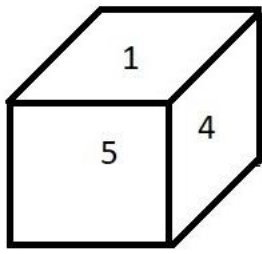
देश में पुलिस बलों की जरूरतों और समस्याओं की पहचान करने के लिए जनादेश के साथ निम्नलिखित में से कौन-सा स्थापित किया गया था?

- (A) Central Bureau of Investigation (CBI) (Chosen option)
केंद्रीय जांच ब्यूरो (CBI)
- (B) National Investigation Agency (NIA)
राष्ट्रीय अन्वेषण एजेंसी (NIA)
- (C) National Crime Records Bureau (NCRB)
राष्ट्रीय अपराध रिकॉर्ड ब्यूरो (NCRB)
- (D) Bureau of Police Research and Development (BPRD) (Correct Answer)
पुलिस अनुसंधान और विकास ब्यूरो (BPRD)

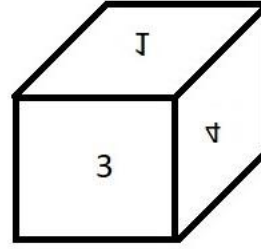
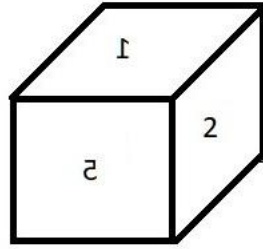
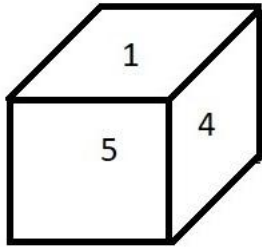
Question No.16

Bo

A dice is numbered from 1 to 6. Which number is opposite to 2?



एक पासा 1 से 6 तक संख्यांकित है। कौन सी संख्या 2 के विपरीत है?



- (A) 4 (Correct Answer) (Chosen option)
4
- (B) 3
3
- (C) 2
2
- (D) 1
1

Question No.17

In a certain code language:

'eat tasty food' is written as 'jo va nu',

'tasty indian dish' is written as 'ph ki nu',

'eat spicy dish' is written as 'ki va ru'.

What is the code for 'food' in the given code language?

एक निश्चित कूट भाषा में:

'eat tasty food' को 'jo va nu' के रूप में लिखा जाता है,

'tasty indian dish' को 'ph ki nu' के रूप में लिखा जाता है,

'eat spicy dish' को 'ki va ru' के रूप में लिखा जाता है।

दी गई कूट भाषा में, 'food' का कूटशब्द क्या है?

- (A) ph
ph
- (B) jo (Correct Answer) (Chosen option)
jo
- (C) va
va
- (D) nu
nu

Question No.18

Read the information carefully and answer the following question.

A+B means A is the Brother of B

A-B means A is the Sister of B

A*B means A is the mother of B

A/B means A is the father of B

In the given expression **P*Q+R-S**, how is P related to S?

जानकारी को ध्यान से पढ़ें और निम्नलिखित प्रश्न का उत्तर दें।

A+B का अर्थ है, A, B का भाई है

A-B का अर्थ है, A, B की बहन है
A*B का अर्थ है, A, B की माँ है
A/B का अर्थ है, A, B का पिता है

व्यंजक **P*Q+R-S** में, P का S से क्या संबंध है?

- (A) Father
पिता
- (B) **Mother (Correct Answer) (Chosen option)**
माता
- (C) Son
पुत्र
- (D) Daughter
पुत्री

Question No.19

With reference to Article 165 of the Indian Constitution, who is the Legal Advisor to the Government of the state?
भारतीय संविधान के अनुच्छेद 165 के संदर्भ में, किसी राज्य की सरकार का कानूनी सलाहकार कौन होता है?

- (A) The Solicitor General
सॉलिसिटर जनरल (महान्यायाभिकर्ता)
- (B) Additional Government pleader
अतिरिक्त सरकारी वकील
- (C) **The Advocate General (Correct Answer)**
महाधिवक्ता
- (D) The High Court judge (Chosen option)
उच्च न्यायालय के न्यायाधीश

Question No.20

Pointing to a woman, a man said, "She is the wife of my mother's only son's only son". How is the man related to the woman?
एक महिला की ओर इशारा करते हुए, एक पुरुष ने कहा, "वह मेरी माँ के इकलौते पुत्र के इकलौते पुत्र की पत्नी है"। उस पुरुष का महिला से क्या संबंध है?

- (A) Mother-in-law
सास
- (B) Son-in-law
दामाद
- (C) Daughter-in-law
पुत्रवधू
- (D) **Father-in-law (Correct Answer) (Chosen option)**
ससुर

Question No.21

In a certain code language:
'eat tasty food' is written as 'jo va nu',
'tasty indian dish' is written as 'ph ki nu',
'eat spicy dish' is written as 'ki va ru'.

What does the code 'ru' stand for?

एक निश्चित कूट भाषा में:

'eat tasty food' को 'jo va nu' के रूप में लिखा जाता है,
'tasty indian dish' को 'ph ki nu' के रूप में लिखा जाता है,
'eat spicy dish' को 'ki va ru' के रूप में लिखा जाता है।

कूटशब्द 'ru' का उपयोग किसके लिए किया गया है?

- (A) tasty
tasty
- (B) dish
dish
- (C) **spicy (Correct Answer) (Chosen option)**
spicy
- (D) eat
eat

Question No.22

"Phoolwalon-ki-sair" is organised regularly in:

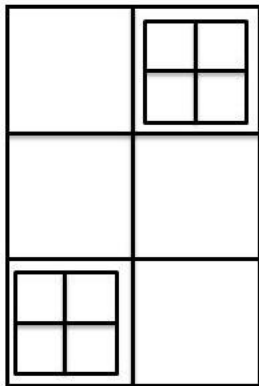
"फूलवालों-की-सैर" नियमित रूप से _____ में आयोजित की जाती है।

- (A) Rajasthan
राजस्थान
- (B) Delhi (Correct Answer)
दिल्ली
- (C) West Bengal (Chosen option)
पश्चिम बंगाल
- (D) Maharashtra
महाराष्ट्र

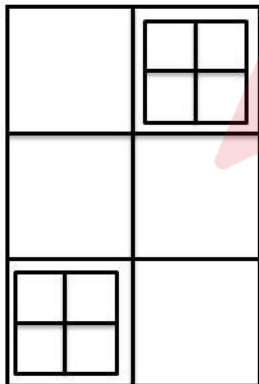
Question No.23

Bo

How many squares are there in the given figure?



दी गई आकृति में कितने वर्ग हैं?



- (A) 21
21
- (B) 18 (Correct Answer) (Chosen option)
18
- (C) 24
24
- (D) 20
20

Question No.24

Bo

In this question, a passage is given followed by a statement. Read the passage carefully and judge the statement based on the given passage.

The current Australian cricket team has lost three of the last five Test series it has played. It has lost the last two series it has played, one of them against Pakistan, hardly a powerhouse of the current game. Australia is enfeebled by the absence of their two best batsmen, Steve Smith and David Warner, both serving suspensions.

The game itself is at a crossroads in Australia, with feverish introspection and hand wringing about the manner in which the national team plays the game, the aggression it displays on the field, the lack of respect it shows rivals, and the way in which it ignores the means to achieve the sole, coveted end of winning. Australian cricket has seldom been at such a low ebb. Now is the best time to beat them in their backyard. Put another way, if India cannot beat Australia in Australia in this series, it will show that the hype around this team is simply that: hype.

Statement:

India has got a good opportunity to knock Australia.

Choose the appropriate one from the following options

A -The statement is definitely true

B -The statement is probably true

C -The statement is cannot be determined

D -The statement is definitely false

इस प्रश्न में, गद्यांश के बाद एक कथन दिया गया है। गद्यांश को ध्यान से पढ़ें और दिए गए गद्यांश के आधार पर कथन का आकलन करें।

वर्तमान ऑस्ट्रेलियाई क्रिकेट टीम ने पिछली पाँच टेस्ट श्रृंखलाओं में से तीन में हार का सामना किया है। टीम ने खेली गई आखिरी दो श्रृंखलाओं में हार का सामना किया है, जिनमें से एक श्रृंखला पाकिस्तान के खिलाफ थी जो वर्तमान समय में खेल में एक मजबूत टीम नहीं है। उनके दो सर्वश्रेष्ठ बल्लेबाजों स्टीव स्मिथ और डेविड वार्नर, जो निलंबन की सजा भुगत रहे हैं, की अनुपस्थिति के कारण ऑस्ट्रेलिया कमज़ोर हुई है।

राष्ट्रीय टीम जिस तरह से खेल रही है, मैदान पर जो आक्रामकता दिखा रही है, प्रतिद्वन्द्वियों का असम्मान कर रही है, जीत के एकमात्र वांछित लक्ष्य की प्राप्ति के साधनों को नजरअंदाज कर रही है, उसके प्रति गहन आत्मचिंतन और हताशा होने के साथ यह खेल खुद ऑस्ट्रेलिया में एक दौराहे पर आकर खड़ा हो गया है। ऑस्ट्रेलियाई क्रिकेट का स्तर शायद ही कभी इतना नीचे गिरा हो। अब उन्हें उनके ही घर में हरा देने का सबसे अच्छा मौका है। दूसरे शब्दों में कहा जा सकता है कि यदि भारत इस श्रृंखला में ऑस्ट्रेलिया को ऑस्ट्रेलिया में ही हरा नहीं सकता है, तो यह दिखाएगा कि इस टीम के चारों ओर जो प्रचार बना हुआ है, वह बस वही है: प्रचार

कथन:

भारत के पास ऑस्ट्रेलिया को पराजित करने का अच्छा मौका है।

निम्नलिखित विकल्पों में से उपयुक्त एक चुनें

A- कथन निश्चित रूप से सत्य है

B- कथन संभवतः सत्य है

C- कथन को निर्धारित नहीं किया जा सकता है

D-कथन निश्चित रूप से गलत है

(A) **A (Correct Answer)** (Chosen option)

A

(B) D

D

(C) C

C

(D) B

B

Question No.25

A box containing the denominations of one rupee coins, two rupee coins and ten rupee coins amount to Rs.1560. There are equal number of coins in all denominations. What is the total number of coins in the box?

एक बक्से में एक रुपये, दो रुपये और दस रुपये के मूल्यवर्ग के सिक्के हैं, जिनका कुल मूल्य Rs.1560 है। सभी मूल्यवर्गों में सिक्कों की संख्या समान है। बक्से में सिक्कों की कुल संख्या क्या है?

(A) **360 (Correct Answer)** (Chosen option)

360

(B) 150

150

(C) 120

120

(D) 340

340

Question No.26

Find the next number in the series.

572, 545, 506, 455, 392, ?

श्रेणी में अगली संख्या ज्ञात करें।

572, 545, 506, 455, 392, ?

(A) 337

337

- (B) 347
347
- (C) 317 (Correct Answer) (Chosen option)
317
- (D) 327
327

Question No.27

With reference to the Seventh Schedule of the Indian Constitution, the subjects 'Police' and 'Public Order' is placed under:
भारतीय संविधान की सातवीं अनुसूची के संदर्भ में, 'पुलिस' और 'लोक व्यवस्था' विषयों को _____ के तहत रखा गया है।

- (A) State list (Correct Answer) (Chosen option)
राज्य सूची
- (B) Residuary Power
अवशिष्ट शक्ति
- (C) Union List
संघ सूची
- (D) Concurrent List
समवर्ती सूची

Question No.28

Which of the following options is exactly midway between F and P in a forward alphabet series?
निम्नलिखित में से कौन सा विकल्प अग्रवर्ती (forward) वर्णमाला श्रृंखला में F और P के ठीक मध्य में है?

- (A) M
M
- (B) L
L
- (C) K (Correct Answer) (Chosen option)
K
- (D) J
J

Question No.29

Who among the following led the Movement for lifting the ban on widow marriage?
विधवा विवाह पर प्रतिबंध हटाने के लिए आंदोलन का नेतृत्व निम्नलिखित में से किसने किया?

- (A) Annie Besant (Chosen option)
एनी बेसेंट
- (B) Subhas Chandra Bose
सुभाष चंद्र बोस
- (C) Swami Vivekananda
स्वामी विवेकानंद
- (D) Ishwar Chandra Vidyasagar (Correct Answer)
ईश्वर चंद्र विद्यासागर

Question No.30

Mukesh stands in the 4th position from the front in a queue and there are 2 persons between Mukesh and Rakesh. Rakesh stands after Mukesh. If the first person is removed from the queue then what is the position of Rakesh from the front of the queue?
मुकेश किसी कतार के आरंभ से चौथे स्थान पर खड़ा है और मुकेश और राकेश के बीच 2 व्यक्ति हैं। मुकेश के बाद राकेश खड़ा है। यदि पहले व्यक्ति को कतार से हटा दिया जाता है तो कतार के आरंभ से राकेश किस स्थान पर होगा?

- (A) 6 (Correct Answer) (Chosen option)
6
- (B) 3
3
- (C) 4
4
- (D) 5
5

Question No.31

Four of the following five are alike in a certain way and so form a group. Which is the one that does not belong to that group?
E, O, K, I, U

निम्नलिखित पांच में से चार एक निश्चित रूप से एक जैसे हैं और इसलिए एक समूह बनाते हैं। ऐसा कौन सा है जो उस समूह से सम्बंधित नहीं है?

E, O, K, I, U

- (A) E
- (B) K (Correct Answer) (Chosen option)
- (C) U
- (D) O

Question No.32

Replace the question mark with an option that follows the same logic applied in the first pair.

22543:16::50123: ?

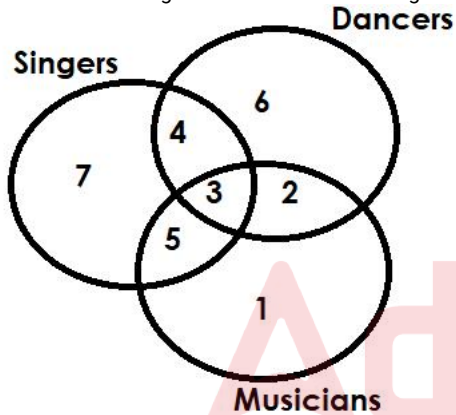
प्रश्न चिह्न को एक विकल्प से प्रतिस्थापित करें जो पहले युग्म में लागू समान तर्क का अनुसरण करता है।

22543:16::50123: ?

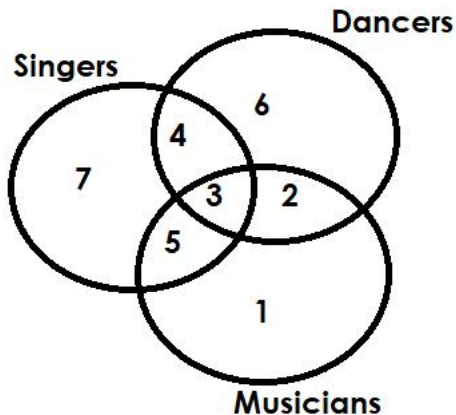
- (A) 12
- (B) 10
- (C) 11 (Correct Answer) (Chosen option)
- (D) 111

Question No.33

Which of the following numbers in the Venn Diagram represents singers and dancers but not musicians?



वेन आरेख में निम्नलिखित में से कौन सी संख्या गायकों और नर्तकों को दर्शाती है लेकिन संगीतकारों को नहीं?



- (A) 5
- (B) 4 (Correct Answer) (Chosen option)
- (C) 3
- (D) 2

Question No.34

Bo

Find the next number in the series.

3, 4, 7, 22, 87, ?

श्रेणी में अगली संख्या ज्ञात करें।

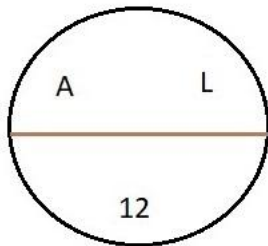
3, 4, 7, 22, 87, ?

- (A) 438 (Chosen option)
438
- (B) 435
435
- (C) 437
437
- (D) 436 (Correct Answer)
436

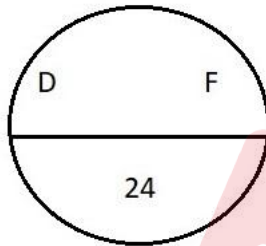
Question No.35

Bo

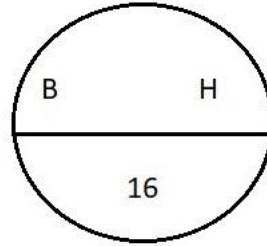
Find the odd image out in the given series.



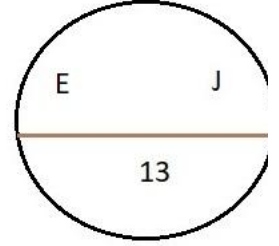
(1)



(2)

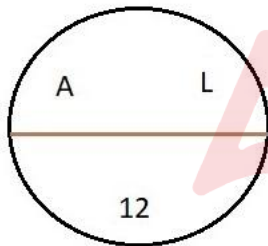


(3)

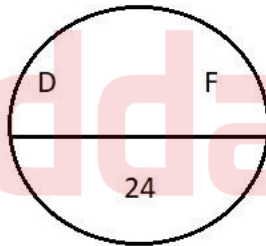


(4)

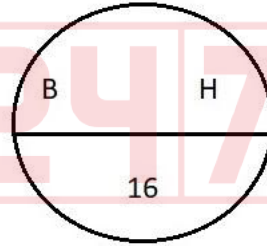
दी गई श्रृंखला में असंगत छवि ज्ञात करें।



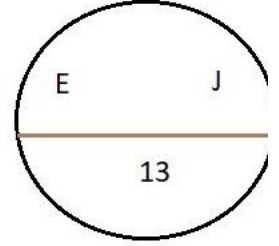
(1)



(2)



(3)



(4)

- (A) 2
2
- (B) 1
1
- (C) 3
3
- (D) 4 (Correct Answer) (Chosen option)
4

Question No.36

Bo

Find the missing term in the series.

7, 10, 15, 22, ?, 42, 55

श्रेणी में लुप्त पद ज्ञात कीजिए।

7, 10, 15, 22, ?, 42, 55

- (A) 30
30

- (B) 31 (Correct Answer) (Chosen option)
31
- (C) 29
29
- (D) 32
32

Question No.37

Replace the question mark with an option that follows the same logic applied in the first pair.

Bear : Cub :: Cat : ??

प्रश्नचिह्न को उस विकल्प से प्रतिस्थापित कीजिए जो प्रथम युग्म में लागू तर्क का अनुसरण करता है।

Bear : Cub :: Cat : ??

- (A) Lamb
Lamb
- (B) Calf
Calf
- (C) Kitten (Correct Answer) (Chosen option)
Kitten
- (D) Puppy
Puppy

Question No.38

Choose the alternative which is an odd word/number/letter pair out of the given alternatives.

वह विकल्प चुनें जो दिए गए विकल्पों में से एक असंगत शब्द / संख्या / अक्षर युग्म है।

- (A) Bag
Bag
- (B) Tiger (Correct Answer) (Chosen option)
Tiger
- (C) Bottle
Bottle
- (D) Purse
Purse

Question No.39

In this question, relationship between different elements is shown in the statement. This statement is followed by two conclusions:

Statement:

$F < I \leq G = H < T > E \geq R > S$

Conclusions:

- i) $F \leq G$
ii) $T > R$

Choose the appropriate one from the following options

- (A) Only conclusion i follows
(B) Only conclusion ii follows
(C) Either i or ii follows
(D) Neither i nor ii follows
(E) Both i and ii follow

इस प्रश्न में, कथनों में विभिन्न तत्वों के बीच संबंध दर्शाए गए हैं। इन कथनों के बाद दो निष्कर्ष दिए गए हैं:

कथन:

$F < I \leq G = H < T > E \geq R > S$

निष्कर्ष:

- i) $F \leq G$
ii) $T > R$

निम्नलिखित विकल्पों में से उपयुक्त विकल्प चुनें

- (A) केवल निष्कर्ष i अनुसरण करता है
(B) केवल निष्कर्ष ii अनुसरण करता है
(C) या तो निष्कर्ष i या ii अनुसरण करता है
(D) न ही निष्कर्ष i और न ii अनुसरण करता है
(E) दोनों निष्कर्ष i और निष्कर्ष ii अनुसरण करते हैं

- (A) A (Chosen option)
A

- (B) C
C
(C) D
D
(D) B (Correct Answer)
B

Question No.40

Bo

How many such 6s are there in the following number sequence each of which is immediately preceded by 2 or 7 but not immediately followed by 5 or 4?

7 6 4 6 2 6 6 2 6 5 2 6 9 1 7 6 8 6 6 2 6 7 6 1 0

निम्नलिखित संख्या अनुक्रम में ऐसे कितने 6 हैं जिनके ठीक पहले 2 या 7 है लेकिन ठीक बाद में 5 या 4 नहीं है?

7 6 4 6 2 6 6 2 6 5 2 6 9 1 7 6 8 6 6 2 6 7 6 1 0

- (A) five (Correct Answer) (Chosen option)
पांच
(B) four
चार
(C) six
छह
(D) three
तीन

Save & Print

