

# VIDEO COURSES

for Government Exams



From the oldest and most trusted name in Exam Preparation which gave us Career Power, Bankersadda, Sscadda, here is the latest offering – Video Courses that are tailor-made for the Govt. Job aspirants of digital India. Various banking and SSC exams are conducted online with regular changes to exam pattern and level of questions. We understand the changing needs of the students and have devised a unique solution, making preparation easy, cost-effective and efficient.

Video courses for banking and SSC consist of exhaustive video lectures for government exams which are pre-loaded on an SD card. We offer these courses in two variants: [Android Tab + SD-Card] or [SD Card only]. The SD Card can be run on your personal android device as well. The video courses will run on the Adda247 mobile app, the number one App for Bank and SSC exam preparation.

## What you get?

**VIDEO COURSE**

Video Courses are available in:

- 32 GB Micro SD Card
- Android Tablet (SD Card included)

## Available Courses

Bank	SSC	SSC	SSC
Banking Complete Video Course	Maths Video Course for SSC Exams	Maths + English Video Course for SSC Exams	SSC Complete Video Course

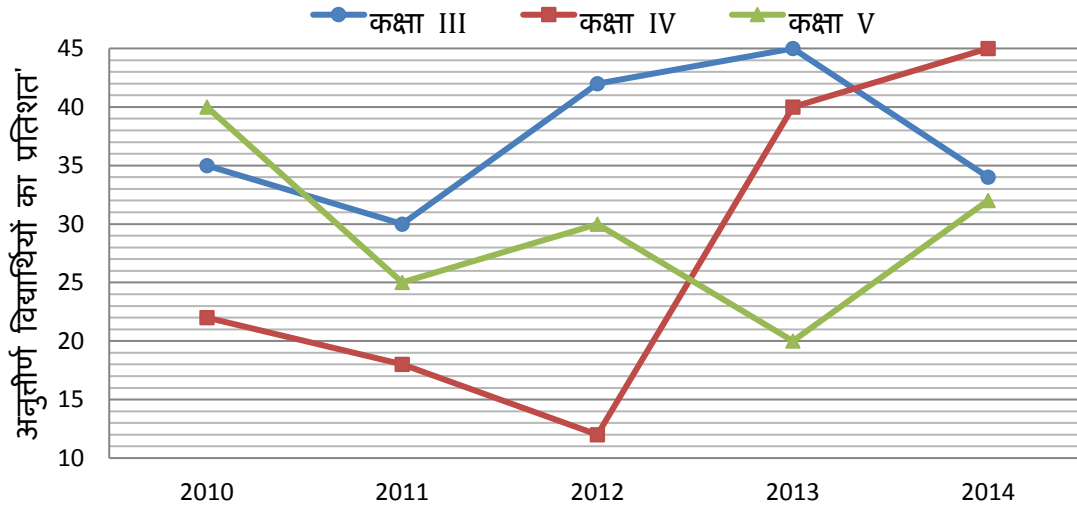
To Purchase visit : [elearning.adda247.com](http://elearning.adda247.com)

For any query : Call us at +91-90691 42412 • Email us at [elearning@adda247.com](mailto:elearning@adda247.com)

**Directions (1-5):** निम्नलिखित ग्राफ पांच विभिन्न वर्षों में एक स्कूल की तीन विभिन्न कक्षाओं के अनुत्तीर्ण विद्यार्थियों का प्रतिशत दर्शाता है।

ग्राफ का ध्यानपूर्वक अध्ययन कीजिये और उस पर आधारित प्रश्नों के उत्तर दीजिये।

नोट : प्रत्येक वर्ष में प्रत्येक कक्षा में छात्रों की कुल संख्या समान रहती है जब तक यह कहा नहीं जाता है।



**Q1.** 2012 में, कक्षा V में, 140 विद्यार्थी उत्तीर्ण हुए, जो 2013 में समान कक्षा के अनुत्तीर्ण विद्यार्थियों के 175% के बराबर हैं। क्रमशः 2012 और 2013 में कक्षा V के अनुत्तीर्ण और उत्तीर्ण होने वाले विद्यार्थियों की संख्या का अनुपात ज्ञात कीजिये।

- (a) 5 : 16  
(b) 3 : 16  
(c) 4 : 17  
(d) 3 : 17  
(e) इनमें से कोई नहीं

**Q2.** यदि 2010 में कक्षा IV के विद्यार्थियों की कुल संख्या 150 थी और इसमें प्रतिवर्ष 50 की वृद्धि होती है, तो 2013 में उत्तीर्ण विद्यार्थियों की संख्या ज्ञात कीजिये।

- (a) 182  
(b) 160  
(c) 180  
(d) 170  
(e) इनमें से कोई नहीं

**Q3.** 2014 में कक्षा III में अनुत्तीर्ण होने वाली लड़कियों का लड़कों से अनुपात 7 : 10 था।  $\frac{1}{7}$ , अर्थात्- इनमें से 5 लड़कियां उत्तीर्ण हो गईं, जब उनकी उत्तर-पुस्तिका का पुनः मूल्यांकन किया गया, जिससे 2014 में उत्तीर्ण लड़कियों की संख्या 84 हो गई, 2010 में समान कक्षा में उत्तीर्ण होने वाली लड़कियों से 20% अधिका। 2010 में कक्षा III में उत्तीर्ण होने वाले लड़कों की संख्या ज्ञात कीजिये। 2014 और 2010 में कक्षा III में कुल विद्यार्थियों का अनुपात 5 : 4 है।

- (a) 60  
(b) 65  
(c) 70  
(d) 62  
(e) इनमें से कोई नहीं

Q4. 2012 में, कक्षा III में 105 विद्यार्थी अनुत्तीर्ण हुए, जबकि कक्षा IV में 198 विद्यार्थी उत्तीर्ण हुए। कक्षा III में उत्तीर्ण लड़कों की संख्या, उत्तीर्ण लड़कियों से 17 अधिक है और कक्षा IV में अनुत्तीर्ण लड़कियों की संख्या, अनुत्तीर्ण लड़कों से 15 कम है। कक्षा IV में अनुत्तीर्ण लड़कों और कक्षा III में उत्तीर्ण लड़कियों की संख्या में अंतर ज्ञात कीजिये।

- (a) 45
- (b) 50
- (c) 52
- (d) 43
- (e) इनमें से कोई नहीं

Q5. दिए गए वर्षों के दौरान कक्षा IV के उत्तीर्ण होने वाले विद्यार्थियों का औसत प्रतिशत ज्ञात कीजिये।

- (a) 76.2%
- (b) 70.8%
- (c) 72.6%
- (d) 70.2%
- (e) इनमें से कोई नहीं

Q6. एक कक्षा में लड़कों और लड़कियों की संख्या का अनुपात 2 : 3 है। यदि लड़कों की संख्या में 20% की वृद्धि हो जाए लड़कियों की संख्या में 20 की वृद्धि हो जाए, तो लड़कों की संख्या का लड़कियों की संख्या से नया अनुपात 3:5 हो जाता है। वृद्धि के बाद कक्षा में विद्यार्थियों की कुल संख्या कितनी है?

- (a) 112
- (b) 132
- (c) 128
- (d) आंकड़े अपर्याप्त
- (e) इनमें से कोई नहीं

Q7. रमेश, राजन और रितेश ने 3 : 5 : 7 के अनुपात में निवेश करके एक साझेदारी में प्रवेश किया। एक वर्ष बाद, रितेश ने 337600 रु. और निवेश किये जबकि रमेश ने 45600 रु. निकाल लिए, तो निवेश का अनुपात बदलकर 24 : 59 : 167 हो जाता है। रमेश ने आरंभ में कितना निवेश किया?

- (a) 45600 रु.
- (b) 96000 रु.
- (c) 141600 रु.
- (d) 156000 रु.
- (e) इनमें से कोई नहीं

Q8. एक कक्षा के सभी विद्यार्थियों की औसत आयु 16 वर्ष है। कक्षा के लड़कों की औसत आयु 21 वर्ष है और लड़कियों की औसत आयु 12 वर्ष है। लड़कों का लड़कियों से अनुपात कितना है?

- (a) 4:5
- (b) 2:3
- (c) 1:2
- (d) 1:3
- (e) इनमें से कोई नहीं



Adda  
247

SSC CGL TIER II  
Maths & English  
@399/-

Mock Test Booklets

10 TEST BOOKLETS (PRINTED TEST)

Bilingual

Q9. पिता और पुत्र की आयु का योग 50 वर्ष है। आठ वर्ष पहले, उनकी आयु का गुणनफल उस समय की पिता की आयु का दोगुना था, तो पिता और पुत्र की वर्तमान आयु (वर्षों में) क्रमशः है-

- (a) 39,6
- (b) 35,10
- (c) 36,9
- (d) 40,10
- (e) इनमें से कोई नहीं

Q10. दो मिश्रधातुओं में, कॉपर और जिंक का अनुपात क्रमशः 5:2 और 2:3 है। पहली मिश्रधातु के 14 किग्रा, दूसरी मिश्रधातु के 10 किग्रा और कुछ शुद्ध तांबे को एकसाथ पिघलाता है। एक नई मिश्रधातु प्राप्त होती है, जिसमें तांबे का जिंक से अनुपात 2:1 था। पिघलाए गए शुद्ध तांबे का भार ज्ञात कीजिये।

- (a) 4 किग्रा
- (b) 5 किग्रा
- (c) 6 किग्रा
- (d) 10 किग्रा
- (e) इनमें से कोई नहीं

Q11. सुमित यदि 4 किमी/घंटे की चाल से चलता है, तो वह अपने स्कूल 5 मिनट की देरी से पहुँचता है। लेकिन यदि वह 5 किमी/घंटे की चाल से चलता है, तो निर्धारित समय से 10 मिनट पहले स्कूल पहुँच जाता है। उसके घर से उसके स्कूल की दूरी (किमी में) कितनी है?

- (a) 4
- (b) 5
- (c) 10
- (d) 2
- (e) इनमें से कोई नहीं

Q12. राम एक बिंदु A से धारा के प्रतिकूल 5 मिनट तैर सकता है और फिर धारा के साथ वापस 5 मिनट तैरता है एवं बिंदु B पर आ जाता है। यदि AB, 100 मीटर है, तो धारा की चाल (किमी प्रति घंटे में) है:

- (a) 0.4
- (b) 0.3
- (c) निर्धारित नहीं किया जा सकता
- (d) 0.6
- (e) इनमें से कोई नहीं

Q13. एक चतुर्भुज की एक भुजा की लंबाई 6.5 है, जिसकी सभी भुजाएं बराबर हैं लेकिन कोई भी कोण समकोण नहीं है और इसका शीर्षलंब 10 सेमी है। यदि इसके विकर्ण की लंबाई 26 सेमी है, तो अन्य विकर्ण की लंबाई होगी:

- (a) 5 सेमी
- (b) 10 सेमी
- (c) 6.5 सेमी
- (d) 26 सेमी
- (e) इनमें से कोई नहीं



IBPS SPECIAL COMBO 2017

with Video Solutions

360 TOTAL TESTS

• 150 Full Length Mocks

• 210 Practice Sets

Bilingual

• E-Books, Study Notes etc.

Q14. एक परिवार का कपड़ों, विद्युत और ईंधन पर खर्च का अनुपात 12 : 17 : 3 है। इन पर खर्च को क्रमशः 20%, 30% और 50% बाधा दिया जाता है। परिवार के कुल खर्च में कितनी वृद्धि हुई?

- (a)  $14\frac{1}{8}\%$   
(b)  $7\frac{1}{8}\%$   
(c)  $56\frac{1}{8}\%$   
(d)  $28\frac{1}{8}\%$   
(e) इनमें से कोई नहीं

Q15. क बॉक्स में 4 नीली गेंदें, 7 लाल गेंदें, 5 हरी गेंदें और 3 पीली गेंदें हैं। यदि एक गेंद यादृच्छिक रूप से उठाई गई, तो उसके या तो नीले या पीले रंग के होने की प्रायिकता क्या है?

- (a)  $\frac{2}{9}$   
(b)  $\frac{1}{4}$   
(c)  $\frac{3}{8}$   
(d)  $\frac{6}{11}$   
(e) इनमें से कोई नहीं

Directions (16-20): दी गई तालिका के आधार पर नीचे दिए गए प्रश्नों के उत्तर दीजिए।

यह तालिका 5 गाँवों और वर्ष 2000 में प्रत्येक गाँव में कुल जनसंख्या एवं पुरुषों, महिलाओं तथा ट्रांसजेंडरों के प्रतिशत को दर्शाती है। कुछ आंकड़े लुप्त हैं, दिए गए प्रश्नों के उत्तर देने के लिए लुप्त आंकड़े ज्ञात कीजिए।

गाँव	कुल जनसँख्या	पुरुषों का प्रतिशत	महिलाओं का प्रतिशत	ट्रांसजेंडरों का प्रतिशत
P	2400	25%	-	-
Q	-	-	40%	20%
R	-	50%	20%	-
S	800	-	-	16%
T	-	-	24%	36%

Q16. यदि वर्ष 2000 में गाँव P में महिलाओं और ट्रांसजेंडरों की जनसंख्या का अनुपात 3 : 7 है और वर्ष 2001 में गाँव P में महिलाओं की संख्या में वर्ष 2000 की तुलना में 20% की वृद्धि हो जाती है। तो वर्ष 2001 में गाँव P में पुरुषों और ट्रांसजेंडरों की कुल संख्या ज्ञात कीजिए ताकि वर्ष 2001 में कुल जनसंख्या वर्ष 2000 के समान हो।

- (a) 1752  
(b) 1852  
(c) 2752  
(d) 3200  
(e) इनमें से कोई नहीं

Q17. यदि वर्ष 2000 में गाँव R में ट्रांसजेंडरों की संख्या 180 है। तथा वर्ष 2000 में गाँव S में पुरुषों और महिलाओं का अनुपात 1:2 है, तो गाँव R और गाँव S में पुरुषों की संख्या के मध्य अंतर ज्ञात कीजिए।

- (a) 96
- (b) 86
- (c) 76
- (d) 55
- (e) इनमें से कोई नहीं

Q18. यदि वर्ष 2000 में गाँव Q और गाँव R की मिलाकर कुल जनसंख्या, वर्ष 2000 में गाँव P की कुल जनसंख्या से 25% अधिक है। तथा वर्ष 2000 में गाँव Q और गाँव R की कुल जनसंख्या का अनुपात 2 : 3 है। तो वर्ष 2000 में गाँव Q में पुरुष जनसंख्या का, गाँव R में ट्रांसजेंडर जनसंख्या से अनुपात ज्ञात कीजिए।

- (a) 9 : 8
- (b) 8 : 9
- (c) 2 : 3
- (d) 3 : 5
- (e) इनमें से कोई नहीं

Q19. यदि वर्ष 2000 में गाँव S के पुरुषों का, वर्ष 2000 में गाँव P की महिलाओं से अनुपात 2 : 5 है और गाँव P में वर्ष 2001 में ट्रांसजेंडरों की जनसंख्या में वर्ष 2000 की तुलना में 20% की वृद्धि होती है। तो वर्ष 2001 में गाँव P में ट्रांसजेंडरों की कुल संख्या ज्ञात कीजिए।

- (a) 2000
- (b) 1200
- (c) 1500
- (d) निर्धारित नहीं किया जा सकता
- (e) इनमें से कोई नहीं

Q20. यदि वर्ष 2000 में गाँव R की कुल जनसंख्या का, गाँव T की कुल जनसंख्या से अनुपात 5: 4 है। तो वर्ष 2000 में गाँव T में पुरुषों की संख्या, वर्ष 2000 में गाँव R में ट्रांसजेंडरों की संख्या से लगभग कितने प्रतिशत अधिक या कम है?

- (a) 5.667%
- (b) 12%
- (c) 10%
- (d) 3.334%
- (e) 6.667%

Directions (21-25): निम्नलिखित प्रश्नों में दो समीकरण क्रमांक I और II दिए गए हैं। आप दोनों समीकरणों को हल कीजिये और नीचे दिए गए प्रश्नों के उत्तर दीजिये।

- (a) यदि  $x < y$
- (b) यदि  $x \leq y$
- (c) यदि  $y < x$
- (d) यदि  $y \leq x$
- (e) यदि  $x = y$  या कोई संबंध स्थापित नहीं किया जा सकता

Q21. I.  $x^2 = 144$

II.  $y^2 - 24y + 144 = 0$

Q22. I.  $2x^2 - 9x + 10 = 0$

II.  $2y^2 - 13y + 20 = 0$

Q23. I.  $2x^2 + 15x + 27 = 0$

II.  $2y^2 + 7y + 6 = 0$

Q24. I.  $3x^2 - 13x + 12 = 0$

II.  $3y^2 - 13y + 14 = 0$

Q25. I.  $5x^2 + 8x + 3 = 0$

II.  $3y^2 + 7y + 4 = 0$

Q26. 18 पुरुष एक परियोजना कार्य को 30 दिनों में समाप्त कर सकते हैं और 16 महिलाएँ समान परियोजना कार्य को 36 दिनों में समाप्त कर सकती हैं। 15 पुरुष कार्य करना आरंभ करते हैं और 9 दिन बाद, इनकी जगह 18 महिलाएँ कार्य करने के लिए आ जाती हैं। शेष कार्य को 18 महिलाएँ कितने दिनों में समाप्त करेगीं?

- (a) 20 दिन
- (b) 30 दिन
- (c) 26 दिन
- (d) 28 दिन
- (e) 24 दिन

Q27. एक पात्र में अंगूर, अनानास और केले के जूस के मिश्रण का अनुपात क्रमशः 4 : 6 : 5 है। इस पात्र के 15 लीटर मिश्रण को निकाल कर, 8 लीटर अंगूर का जूस और 2 लीटर अनानास का जूस पात्र में मिला दिया जाता है। यदि अंगूर के जूस की परिणामस्वरूप प्राप्त मात्रा, अनानास के जूस की परिणामस्वरूप प्राप्त मात्रा से 10 लीटर कम है, तो पात्र में मिश्रण की आरंभिक मात्रा क्या थी?

- (a) 120
- (b) 150
- (c) 105
- (d) 135
- (e) 90

Q28. बिंदु-B से बिंदु-A तक 4 बजे पहुँचने के लिए, सारा को 18 कि.मी./घं. की औसत गति से यात्रा करनी चाहिए। यदि वह 24 कि.मी./घं. की औसत गति से यात्रा करती है तो वह बिंदु-B पर 3 बजे पहुँच जाएगी। सारा को बिंदु-B पर 2 बजे पहुँचने के लिए किस औसत गति से चलना चाहिए?

- (a) 36 कि.मी./घं.
- (b) 28 कि.मी./घं.
- (c) 25 कि.मी./घं.
- (d) 30 कि.मी./घं.
- (e) 32 कि.मी./घं.



**IT OFFICER**  
(SCALE -I)  
2017-18

**COMBO**

• 10 PRELIMS MOCKS

Bilingual

• 10 MAINS MOCKS

English Medium

Q29. एक थैले में 6 लाल गेंदे, 11 पीली गेंदे और 5 गुलाबी गेंदे हैं। यदि एक के बाद दूसरी गेंद के प्रतिस्थापन के बिना, दो गेंदे यादृच्छिक रूप से निकाली जाती हैं, तो पहली गेंद लाल और दूसरी गेंद पीली होने की प्रायिकता क्या है?

- (a)  $1/14$
- (b)  $2/7$
- (c)  $5/7$
- (d)  $3/14$
- (e) इनमें से कोई नहीं

Q30. एक बेलन की त्रिज्या और ऊंचाई का योग 19 मीटर है। बेलन का कुल पृष्ठीय क्षेत्रफल 1672 वर्ग मीटर है, बेलन का आयतन क्या है? (घन मीटर में)

- (a) 3080
- (b) 2940
- (c) 3220
- (d) 2660
- (e) 2800

Directions (31-35): निम्नलिखित प्रश्नों में तीन कथन दिए गए हैं। आपको निर्धारित करना है कि कौन सा/से कथन प्रश्न का उत्तर देने के लिए पर्याप्त/आवश्यक है/हैं एवं इसके अनुरूप अपना उत्तर दीजिए।

Q31. एक परिवार में छह सदस्यों A, B, C, D, E और F की औसत आयु कितनी है?

- I. D और E की कुल आयु 14 वर्ष है।
- II. A, B, C और F की औसत आयु 50 वर्ष है।
- III. A, B, D और E की औसत आयु 40 वर्ष है।

- (a) I और II
- (b) I और III
- (c) II और III
- (d) I, II और III सभी
- (e) (a) और (d) दोनों

Q32. समकोण त्रिभुज का क्षेत्रफल कितना है?

- I. त्रिभुज का आधार X सेमी है।
- II. त्रिभुज की ऊंचाई Y सेमी है।
- III. त्रिभुज का कर्ण Z सेमी है।

- (a) I और II
- (b) केवल II
- (c) II और III
- (d) तीन में से कोई भी दो
- (e) इनमें से कोई नहीं



Q33. कितने दिनों में B एक काम को अकेले समाप्त कर सकता है?

I. A और B एकसाथ 8 दिनों में काम समाप्त कर सकते हैं।

II. B और C एकसाथ 10 दिनों में काम समाप्त कर सकते हैं।

III. A और C एकसाथ 12 दिनों में काम समाप्त कर सकते हैं।

(a) I और II

(b) II और III

(c) I, II और III सभी

(d) तीनों कथनों में दी गई जानकारी का प्रयोग करके भी उत्तर नहीं दिया जा सकता

(e) उपर्युक्त में से कोई नहीं

Q34. ब्याज की वार्षिक दर कितनी है?

I. एक धनराशि साधारण ब्याज की दर पर 10 वर्ष में स्वयं का दोगुना हो जाती है।

II. 15000 रु की धनराशि पर 2 वर्षों में चक्रवृद्धि ब्याज और साधारण ब्याज का अंतर 150 रु है।

III. 8 वर्षों में अर्जित चक्रवृद्धि ब्याज मूलधन से अधिक है।

(a) केवल I

(b) केवल II

(c) II और III

(d) I और III

(e) केवल या तो I या II

Q35. गणित द्वारा अंग्रेजी में प्राप्त अंक कितने हैं?

I. गणित द्वारा गणित में प्राप्त अंक, विज्ञान में उसके अंकों से 20 अधिक हैं।

II. गणित द्वारा गणित, विज्ञान और अंग्रेजी में प्राप्त कुल अंक 198 हैं।

III. गणित द्वारा विज्ञान में प्राप्त अंक, उसके द्वारा अंग्रेजी में प्राप्त अंकों से 12 अधिक हैं।

(a) तीन में से कोई भी दो

(b) केवल II और III

(c) I, II और III सभी

(d) तीनों कथनों में दी गई जानकारी का प्रयोग करके भी उत्तर नहीं दिया जा सकता

(e) उपर्युक्त में से कोई नहीं

**Directions (36-40):** निम्नलिखित में से प्रत्येक प्रश्न में एक संख्या श्रृंखला दी गई है. प्रत्येक श्रृंखला में केवल एक संख्या गलत है आपको गलत संख्या ज्ञात करनी है.

Q36. 10, 15, 24, 35, 54, 75, 100

(a) 35

(b) 75

(c) 24

(d) 15

(e) 54

Q37. 3, 2, 3, 6, 12, 37.5, 115.5

- (a) 37.5
- (b) 3
- (c) 6
- (d) 2
- (e) 12

Q38. 2, 3, 11, 38, 102, 229, 443

- (a) 11
- (b) 229
- (c) 102
- (d) 38
- (e) 3

Q39. 13, 25, 40, 57, 79, 103, 130

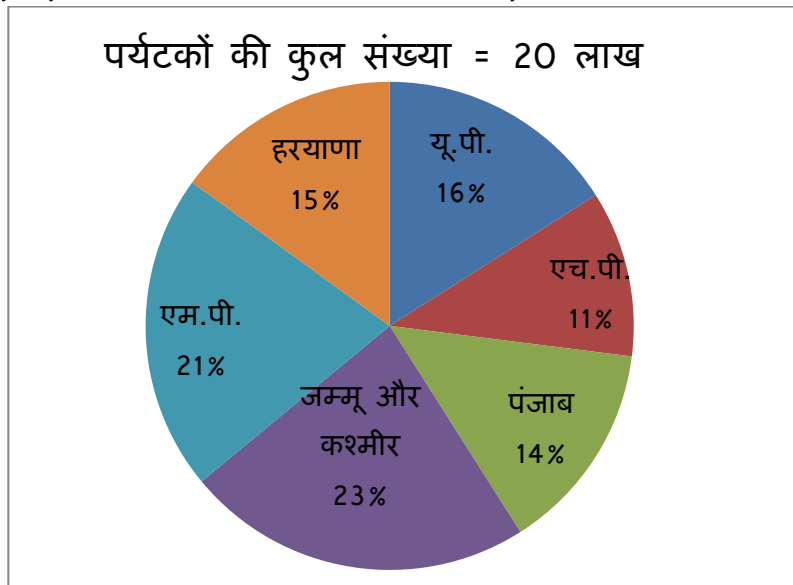
- (a) 25
- (b) 40
- (c) 57
- (d) 79
- (e) इनमे से कोई नहीं

Q40. 142, 119, 100, 83, 65, 59, 52

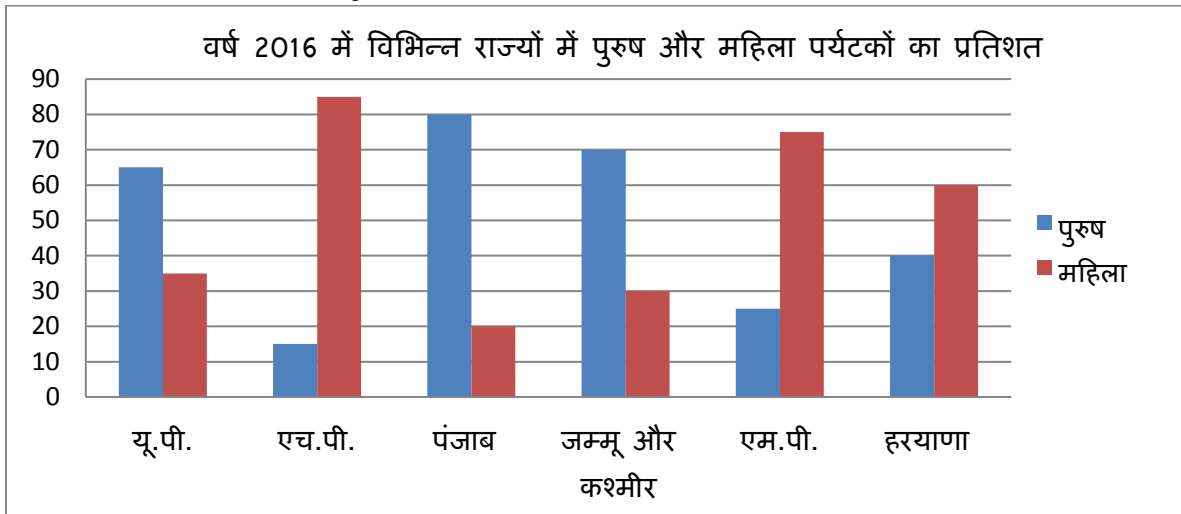
- (a) 65
- (b) 100
- (c) 59
- (d) 119
- (e) इनमे से कोई नहीं



Directions (41-45): दिए गए पाई-चार्ट और ग्राफ का अध्ययन कीजिए और निम्नलिखित प्रश्नों के उत्तर दीजिए।



वर्ष 2016 में विभिन्न राज्यों में जाने वाले कुल पर्यटक



Q41. यदि यूपी में वर्ष 2017 में जाने वाले पर्यटकों की कुल संख्या में, वर्ष 2016 में यूपी में जाने वाले पर्यटकों की कुल संख्या की तुलना में 25% की वृद्धि होती है तथा वर्ष 2017 में यूपी. में जाने वाले पुरुष और महिला पर्यटकों का प्रतिशत, वर्ष 2016 में यूपी. में जाने वाले पुरुष और महिला पर्यटकों के प्रतिशत के समान है, तो वर्ष 2017 में यूपी. में जाने वाले पुरुष और महिला पर्यटकों की संख्या का अंतर क्या है? (लाख में)

- (a) 1.6  
(b) 2.1  
(c) 1.2  
(d) 1.4  
(e) इनमें से कोई नहीं

Q42. वर्ष 2016 में जम्मू और कश्मीर राज्य में जाने वाले पर्यटक, तीन भाषाएँ बोलना जानते हैं जोकि हिंदी, अंग्रेजी और उर्दू हैं इन्हें बोलने का अनुपात 2:3:5 है। तो उन पर्यटकों की कुल संख्या ज्ञात कीजिए जो उर्दू और हिंदी दोनों बोल सकते हैं? (लाख में)

- (a) 3.22  
(b) 4.22  
(c) 2.60  
(d) 3.36  
(e) इनमें से कोई नहीं

Q43. वर्ष 2016 में जो 20% पर्यटक हरयाणा जा रहे हैं वे हरयाणा नहीं जाते हैं और वे पंजाब इस प्रकार जाते हैं की पंजाब में महिला पर्यटकों की संख्या दुबारा समान रहती है। तो पंजाब में पुरुष और महिला पर्यटकों का अनुपात ज्ञात कीजिए?

- (a) 14:71  
(b) 71:14  
(c) 2:5  
(d) 5:2  
(e) इनमें से कोई नहीं

**CAREER POWER™**  
AN IIT/JAM ALUMNI COMPANY

**IBPS** **AGRICULTURE FIELD OFFICER (SCALE -I) 2017-18**

**COMBO**

- 10 PRELIMS MOCKS
- 10 MAINS MOCKS

Bilingual  
Only English Medium

Q44. यदि वर्ष 2017 में एम.पी. में जाने वाले पर्यटकों की संख्या में 71/7 % की वृद्धि होती है, तो वर्ष 2017 में एम.पी. में जाने वाले पुरुष और महिला पर्यटकों का अनुपात ज्ञात कीजिए?

- (a) 5:13
- (b) 5:12
- (c) निर्धारित नहीं किया जा सकता
- (d) 3:5
- (e) इनमें से कोई नहीं

Q45. वर्ष 2016 में एच.पी. में जाने वाली महिला पर्यटक, वर्ष 2016 में एम.पी. में जाने वाले पुरुष पर्यटकों का लगभग कितना प्रतिशत है?

- (a) 128%
- (b) 278%
- (c) 158%
- (d) 178%
- (e) 168%

**Directions (46-50):** नीचे दिए गए डेटा का सावधानीपूर्वक अध्ययन करें, प्रश्नों का उत्तर दें:

गौरव, एक मीठी विक्रेता है, उसने तीन मिठाइयों रसगुल्ले, रसमलाई और कलाकंद को 6: 10: 9 के अनुपात की मात्रा में खरीदता है. 490 प्रति किलो की दर पर कलकानंद की की लागत 18,900 रुपये है. इसे 5\$ की छूट पर बेचकर उसे  $13\frac{2}{21}\%$  का लाभ प्राप्त होता है. रसमलाई (जिसका अंकित मूल्य 500 प्रति किलो है) को 10% की छूट पर बेचने पर अर्जित लाभ कलाकंद पर अर्जित लाभ से 5 रुपये कम है. गौरव ने इन मिठाइयों को खरीदने में 46,400 रुपये खर्च किये, जबकि उसने सभी मिठाइयों को बेच कर 5875 रुपये का कुल लाभ अर्जित किया. रसगुल्ले को लागत मूल्य से 40% से अधिक पर अंकित किया गया है.

Q46. तीनों मिठाइयों की कुल औसत कीमत ज्ञात करें?

- (a) 365.8 रुपये
- (b) 371.2 रुपये
- (c) 420.5 रुपये
- (d) 325.2 रुपये
- (e) इनमें से कोई नहीं

Q47. यदि गौरव कलाकंद पर 20% की अतिरिक्त छूट देता है, तो उसका लाभ% या हानि% कितना है?

- (a)  $9\frac{11}{21}\%$  लाभ
- (b)  $8\frac{11}{21}\%$  हानि
- (c)  $10\frac{11}{23}\%$  हानि
- (d)  $9\frac{11}{21}\%$  हानि
- (e) 9% हानि

Q48. गौरव द्वारा खरीदी गई मिठाईयों की कुल मात्रा ज्ञात कीजिये?

- (a) 135 किलो
- (b) 126 किलो
- (c) 125 किलो
- (d) 120 किलो
- (e) 130 किलो

Q49. यदि किसी कारण से 10 किलो ग्राम रसमलाई बर्बाद हो जाती है. दी गई स्थिति के अनुसार शेष रसमलाई को बेचकर प्राप्त लाभ% या हानि% ज्ञात करें?

- (a) 10% हानि
- (b) 10% लाभ
- (c) 12% हानि
- (d) 15% हानि
- (e) इनमे से कोई नहीं

Q50. प्रति किलोग्राम कलाकंद का लागत मूल्य, प्रति किलोग्राम कलाकंद के अंकित मूल्य से कितनी प्रतिशत कम है?

- (a) 18%
- (b) 16%
- (c) 15%
- (d) 12%
- (e) 20%



**RBI OFFICE ATTENDANT**

All India Mock 2017

**USE CODE: RBIA17**

for 100% discount

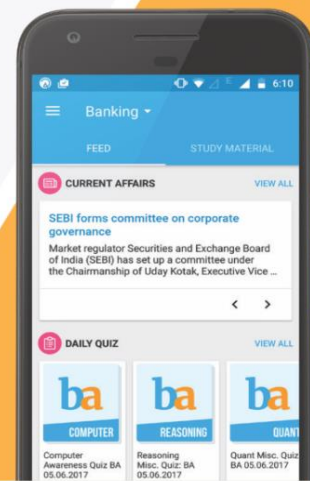




## VIDEO COURSE

Compliment your classroom with Banking Video Courses  
visit: [videocourses.adda247.com](http://videocourses.adda247.com)

Study on the GO with the Adda247 App



Boost your prep with Topic-wise E-books and monthly Magazines  
visit: [store.adda247.com](http://store.adda247.com)



Fulfill your Dream of **Government Job** visit: [careerpower.in](http://careerpower.in)