



# Adda 247 Publications

## BOOKS

<p><b>IBPS PO/CWE-VIII</b> 20+ IBPS PO PRELIMS 2018 MOCK PAPER BASED ON LATEST PATTERN (English Medium) 2200 Questions with Detailed Solutions 1000+ Solutions</p>	<p><b>IBPS RRB MOCK PAPERS 2018 for PO &amp; CLERK</b> BASED ON LATEST PATTERN 1800+ Questions with Detailed Solutions 10 IBPS RRB Mock Papers 6 IBPS RRB Mock Papers (PO &amp; Clerk) 4 IBPS RRB Mock Papers (Clerk)</p>	<p><b>A COMPREHENSIVE GUIDE FOR RAILWAYS EXAMS</b> (हिंदी माध्यम) 5000+ प्रश्न 15+ Full-length Mocks of RRB Group 'D', RRB JE and RRB PO Main Paper 500+ MCQs of General Science Topic-wise Questions &amp; Practice Sets</p>	<p><b>A COMPREHENSIVE GUIDE FOR RAILWAYS EXAMS</b> (English Medium) 5000+ Questions 15+ Full-length Mocks of RRB Group 'D', RRB JE and RRB PO Main Paper 500+ MCQs of General Science Topic-wise Questions &amp; Practice Sets</p>	<p><b>50 BANK PO &amp; CLERK 2016-18</b> (PREVIOUS YEARS' (MEMORY BASED) SOLVED MOCK PAPERS BOOK) (English Medium) 6800+ Questions with Detailed Solutions 18 Previous Year Papers 20 Previous Year Questions (Banking &amp; Insurance) 6 Previous Year Papers (PO &amp; Clerk) Previous Year Papers of IBPS, SBI, RBI, LIC, etc.</p>	<p><b>A COMPLETE BOOK FOR PUZZLES &amp; SEATING ARRANGEMENT</b> Ideal for Banking &amp; Insurance Examinations like SBI, IBPS, LIC, etc. This book includes: • 200+ Puzzles based on Logical Reasoning • 100+ Seating Arrangement Questions • 100+ Puzzles based on Data Interpretation • 100+ Puzzles based on Blood Relations • 100+ Puzzles based on Direction Sense • 100+ Puzzles based on Calendar &amp; Clock • 100+ Puzzles based on Time &amp; Distance • 100+ Puzzles based on Age Problems • 100+ Puzzles based on Profit &amp; Loss • 100+ Puzzles based on Simple &amp; Compound Interest • 100+ Puzzles based on Partnership • 100+ Puzzles based on Mixture &amp; Allegation • 100+ Puzzles based on Time &amp; Work • 100+ Puzzles based on Pipes &amp; Cisterns • 100+ Puzzles based on Boat &amp; Stream • 100+ Puzzles based on Trains • 100+ Puzzles based on Races &amp; Games • 100+ Puzzles based on Probability • 100+ Puzzles based on Permutation &amp; Combination • 100+ Puzzles based on Set Theory • 100+ Puzzles based on Venn Diagrams • 100+ Puzzles based on Number System • 100+ Puzzles based on HCF &amp; LCM • 100+ Puzzles based on Fractions • 100+ Puzzles based on Decimals • 100+ Puzzles based on Percentages • 100+ Puzzles based on Averages • 100+ Puzzles based on Ratios &amp; Proportions • 100+ Puzzles based on Simple Equations • 100+ Puzzles based on Linear Equations in Two Variables • 100+ Puzzles based on Quadratic Equations • 100+ Puzzles based on Linear Inequalities in One Variable • 100+ Puzzles based on Absolute Values • 100+ Puzzles based on Functions • 100+ Puzzles based on Graphs • 100+ Puzzles based on Probability • 100+ Puzzles based on Statistics • 100+ Puzzles based on Mensuration • 100+ Puzzles based on Area &amp; Perimeter • 100+ Puzzles based on Volume &amp; Surface Area • 100+ Puzzles based on Trigonometry • 100+ Puzzles based on Height &amp; Distance • 100+ Puzzles based on Similar Figures &amp; Solids • 100+ Puzzles based on Solids • 100+ Puzzles based on Circles • 100+ Puzzles based on Constructions • 100+ Puzzles based on Coordinate Geometry • 100+ Puzzles based on Pair of Straight Lines • 100+ Puzzles based on Circles • 100+ Puzzles based on Conic Sections • 100+ Puzzles based on Three Dimensional Geometry • 100+ Puzzles based on Vectors • 100+ Puzzles based on Matrices • 100+ Puzzles based on Determinants • 100+ Puzzles based on Binomial Theorem • 100+ Puzzles based on Mathematical Induction • 100+ Puzzles based on Principle of Mathematical Induction • 100+ Puzzles based on Binomial Theorem • 100+ Puzzles based on Mathematical Induction • 100+ Puzzles based on Principle of Mathematical Induction</p>
<p><b>A COMPLETE BOOK FOR PUZZLES &amp; SEATING ARRANGEMENT</b> (हिंदी माध्यम में) 1000+ Questions with Detailed Solutions 1000+ Solutions</p>	<p><b>A COMPLETE BOOK ON DATA INTERPRETATION &amp; ANALYSIS</b> Ideal for Banking &amp; Insurance Examinations like SBI, IBPS, LIC, etc. 1000+ Questions with Detailed Solutions 1000+ Solutions</p>	<p><b>100 SSC CGL</b> TIER-I / PRELIMS Previous Years' Papers &amp; Mock Test Papers Book (English Medium) 10,000+ Questions with Detailed Solutions All shifts Previous Year 2017 &amp; 2016 Also useful for SSC CPO, CHSL, MTS &amp; Other Exams</p>	<p><b>Ace REASONING</b> A Complete Guide to Reasoning Aptitude for Banking &amp; Insurance Examinations 1000+ Questions with 100% Solutions Based on latest pattern asked in SBI, IBPS, RBI exams 2017 Includes the Previous Year Questions asked in Banking &amp; Insurance Exams</p>	<p><b>Ace QUANT</b> A Complete Guide to Quantitative Aptitude for Banking &amp; Insurance Examinations 1000+ Questions with 100% Solutions Based on latest pattern asked in SBI, IBPS, RBI exams 2017 Includes the Previous Year Questions asked in Banking &amp; Insurance Exams</p>	<p><b>Ace ENGLISH</b> A Complete Guide to English Language for Banking &amp; Insurance Examinations 1000+ Questions with 100% Solutions Based on latest pattern asked in SBI, IBPS, RBI exams 2017 Includes the Previous Year Questions asked in Banking &amp; Insurance Exams</p>
<p><b>ऐस क्वांट</b> 1000+ Questions with 100% Solutions Based on latest pattern asked in SBI, IBPS, RBI exams 2017 Includes the Previous Year Questions asked in Banking &amp; Insurance Exams</p>	<p><b>ऐस रीजनिंग</b> 1000+ Questions with 100% Solutions Based on latest pattern asked in SBI, IBPS, RBI exams 2017 Includes the Previous Year Questions asked in Banking &amp; Insurance Exams</p>	<p><b>Ace SSC ARITHMETIC</b> for SSC, Railway &amp; Other Govt. Examinations 1000+ Questions with 100% Solutions Based on latest pattern asked in SSC, IBPS, RBI exams 2017 Includes the Previous Year Questions asked in SSC, Railway &amp; Other Govt. Examinations</p>	<p><b>Ace SSC ARITHMETIC</b> for SSC, Railway &amp; Other Govt. Examinations 1000+ Questions with 100% Solutions Based on latest pattern asked in SSC, IBPS, RBI exams 2017 Includes the Previous Year Questions asked in SSC, Railway &amp; Other Govt. Examinations</p>	<p><b>Ace SSC GENERAL INTELLIGENCE &amp; REASONING</b> for SSC, Railway &amp; Other Govt. Examinations 1000+ Questions with 100% Solutions Based on latest pattern asked in SSC, IBPS, RBI exams 2017 Includes the Previous Year Questions asked in SSC, Railway &amp; Other Govt. Examinations</p>	<p><b>Ace SSC ENGLISH LANGUAGE &amp; COMPREHENSION BOOK</b> for SSC, Railway &amp; Other Govt. Examinations 1000+ Questions with 100% Solutions Based on latest pattern asked in SSC, IBPS, RBI exams 2017 Includes the Previous Year Questions asked in SSC, Railway &amp; Other Govt. Examinations</p>
<p><b>Ace SSC GENERAL AWARENESS PART-I</b> (History/Geography/Polity) Examinations for SSC, Railway &amp; Other Govt. Examinations 1000+ Questions with 100% Solutions Based on latest pattern asked in SSC, IBPS, RBI exams 2017 Includes the Previous Year Questions asked in SSC, Railway &amp; Other Govt. Examinations</p>	<p><b>Ace SSC GENERAL AWARENESS PART-II</b> (PHYSICS / CHEMISTRY / BIOLOGY) Examinations for SSC, Railway &amp; Other Govt. Examinations 1000+ Questions with 100% Solutions Based on latest pattern asked in SSC, IBPS, RBI exams 2017 Includes the Previous Year Questions asked in SSC, Railway &amp; Other Govt. Examinations</p>	<p><b>BANKING AWARENESS</b> eBook For SBI, IBPS, RBI Grade-B &amp; Other Competitive Exams English Medium</p>	<p><b>Static General Awareness</b> eBook for Bank, SSC, Railway &amp; Other Competitive Exams ENGLISH MEDIUM</p>	<p><b>IT OFFICER HANDBOOK</b> e-Books</p>	<p><b>A Comprehensive Guide To Crack Interview</b> for IBPS PO 2018</p>

Visit: [publications.adda247.com](http://publications.adda247.com) & [store.adda247.com](http://store.adda247.com)  
For any information, mail us at [publications@adda247.com](mailto:publications@adda247.com)

**Directions (1-5):** निम्नलिखित जानकारी का ध्यानपूर्वक अध्ययन कीजिए और नीचे दिए गए प्रश्नों के उत्तर दीजिए।

सात महिला मित्र अर्थात्, E, F, G, H, I, J और K, एक बिल्डिंग के सात भिन्न तलों पर रहते हैं, लेकिन आवश्यक नहीं कि समान क्रम में हों। बिल्डिंग के सबसे निचले तल का क्रमांक एक है; इससे ऊपर वाले तल का क्रमांक दो है और इसी क्रम में, सबसे ऊपर वाले तल का क्रमांक सात है। उनमें से प्रत्येक को अलग-अलग ब्रांड के डियोड्रेंट पसंद हैं, अर्थात् डव, नीविया, सीक्रेट टेम्पटेशन, जोवन, स्पिंज, ईवा और नाइके, लेकिन आवश्यक नहीं कि समान क्रम में हों।

स्पिंज डियोड्रेंट पसंद करने वाली महिला और ईवा डियोड्रेंट पसंद करने वाली महिला के मध्य केवल एक महिला रहती है। H को स्पिंज डियोड्रेंट पसंद नहीं है। K को डव डियोड्रेंट पसंद नहीं है। I, F के नीचे वाले किसी एक तल पर रहती है, लेकिन सबसे नीचे वाले तल पर नहीं रहती है। जो महिला सातवें तल पर रहती है, उस महिला के ठीक ऊपर है, जो डव डियोड्रेंट पसंद करने वाली महिला के ठीक नीचे रहती है। F व I के मध्य तीन महिलायें रहती हैं। जोवन डियोड्रेंट पसंद करने वाली महिला, J के नीचे किसी विषम क्रमांक वाले तल पर रहती है। E, J के ठीक ऊपर रहती है और उसे सीक्रेट टेम्पटेशन डियोड्रेंट पसंद नहीं है। F और सीक्रेट टेम्पटेशन डियोड्रेंट पसंद करने वाली महिला के मध्य केवल एक महिला रहती है। K और सीक्रेट टेम्पटेशन डियोड्रेंट पसंद करने वाली महिला के मध्य केवल दो महिलायें रहती है। जिस महिला को नीविया डियोड्रेंट पसंद है, वह सीक्रेट टेम्पटेशन डियोड्रेंट पसंद करने वाली महिला से ऊपर किसी सम क्रमांक वाले तल पर रहती है। नाइके डियोड्रेंट पसंद करने वाली महिला, K के ठीक ऊपर रहती है, जिसे जोवन डियोड्रेंट पसंद नहीं है। H, G के ऊपर किसी तल पर रहती है।

**Q1.** निम्नलिखित में से किस व्यक्ति को सीक्रेट टेम्पटेशन डियोड्रेंट पसंद है?


- (a) G
- (b) J
- (c) H
- (d) I
- (e) F


**Q2.** ईवा डियोड्रेंट पसंद करने वाली महिला के ठीक ऊपर कौन रहता है?

- (a) सीक्रेट टेम्पटेशन डियोड्रेंट पसंद करने वाली महिला
- (b) दोनों (a) और (e)
- (c) H
- (d) F
- (e) E

**Q3.** निम्न में से किसे नाइके डियोड्रेंट पसंद है?

- (a) F
- (b) E
- (c) K
- (d) I
- (e) इनमें से कोई नहीं


Adda 247  
Test Series


NABARD DEVELOPMENT  
ASSISTANT 2018

MAINS

20 TOTAL TESTS

- 5 FULL-LENGTH MOCKS
- 15 SECTION WISE TESTS

Bilingual

**Q4.** जोवन डियोड्रेंट पसंद करने वाली महिला और ईवा डियोड्रेंट पसंद करने वाली महिला के मध्य कितने व्यक्ति रहते हैं?

- (a) कोई नहीं
- (b) तीन
- (c) दो
- (d) निर्धारित नहीं किया जा सकता
- (e) इनमें से कोई नहीं

**Q5.** निम्नलिखित पांच में से चार किसी निश्चित प्रकार से एक समान हैं और एक समूह बनाते हैं। इनमें से कौन सा उस समूह से सम्बंधित नहीं है?

- (a) वह महिला जो जोवन पसंद करती है
- (b) वह महिला जो नाइके पसंद करती है
- (c) वह महिला जो पांचवें तल पर रहती है
- (d) वह महिला जो छठे तल पर रहती है
- (e) वह महिला जो डव पसंद करती है

**Direction (6-8):** निम्नलिखित जानकारी का सावधानीपूर्वक अध्ययन कीजिये और दिए गए प्रश्नों के उत्तर दीजिये:

तीन पीढ़ी के एक परिवार में A, B, C, D, E, I, J, K, L और M दस सदस्य हैं।

परिवार में तीन विवाहित जोड़े हैं। A, J की पुत्रवधू है। B के भाई I की एकमात्र बहन A है। L और B विवाहित युगल हैं। L की सास है। K, B की माँ है। D, K का दामाद है। C, E की बहन है।

**Q6.** यदि B, X का दामाद है, तो X, C से किस प्रकार सम्बंधित है?

- (a) ससुर
- (b) ग्रैंड मदर
- (c) ग्रैंड फ़ादर
- (d) इनमें से कोई नहीं
- (e) निर्धारित नहीं किया जा सकता

**Q7.** यदि Z, I की पुत्री है, तो K, Z से किस प्रकार सम्बंधित है?

- (a) माँ
- (b) नानी
- (c) दादी
- (d) इनमें से कोई नहीं
- (e) पिता

**Q8.** J, A से किस प्रकार सम्बंधित है?

- (a) माँ
- (b) ससुर
- (c) b और e दोनों
- (d) पिता
- (e) सास

**Directions (9-13):** निम्नलिखित जानकारी का ध्यानपूर्वक अध्ययन कीजिए और नीचे दिए गए प्रश्नों के उत्तर दीजिए।

K, L, M, N, O, P, A और B एक पंक्ति में बैठे हैं लेकिन आवश्यक नहीं कि समान क्रम में हों। केवल तीन व्यक्ति दक्षिण दिशा की ओर उन्मुख हैं। उन सभी को एक परीक्षा में भिन्न रैंक प्राप्त होती है, अर्थात्, 371, 153, 785, 1256, 474, 865, 784, 302 लेकिन आवश्यक नहीं कि समान क्रम में हों।

N, M के दायें से तीसरे स्थान पर बैठता है तथा O, दक्षिण दिशा की ओर मुख करता है। M, O के ठीक बाएं है, और उसकी रैंक 3 अंकों की आर्मस्ट्रांग संख्या है, जो 7 से भाज्य है। M और P, A के निकटतम पड़ोसी हैं। K, M के बाएं ओर चौथे स्थान पर है। N की रैंक 157 की पांच गुनी है, और वह M के दायें ओर से तीसरे स्थान पर बैठा है। P, दक्षिण दिशा की ओर उन्मुख है। K की रैंक, L व A की रैंक का औसत है। B की रैंक एक आर्मस्ट्रांग संख्या है। L, M के दायें बैठता है। O, पंक्ति के अंतिम छोर से तीसरे स्थान पर बैठा है और उसकी रैंक एक पूर्ण वर्ग है। A की रैंक, N की रैंक की 1.6 गुना है। P, N के दायें से पांचवें स्थान पर बैठता है।

**Q9. M के सन्दर्भ में L का स्थान कौन सा है?**

- (a) दायें से दूसरा
- (b) दायें से तीसरा
- (c) बाएं से तीसरा
- (d) बाएं से चौथा
- (e) इनमें से कोई नहीं

**Q10. पंक्ति के अंतिम छोर पर कौन बैठा है?**

- (a) K, P
- (b) N, O
- (c) N, K
- (d) O, M
- (e) इनमें से कोई नहीं

**Q11. यदि हम उत्तर दिशा की ओर उन्मुख हैं, तो इनमें से पंक्ति के ठीक बाएं सिरे पर कौन बैठेगा?**

- (a) K
- (b) A
- (c) N
- (d) निर्धारित नहीं किया जा सकता
- (e) इनमें से कोई नहीं

**Q12. A के बाएं से दूसरे स्थान पर बैठे व्यक्ति के सन्दर्भ में P का कौन सा स्थान है?**

- (a) ठीक बाएँ
- (b) दायें से दूसरा
- (c) ठीक दायें
- (d) बाएं से तीसरा
- (e) इनमें से कोई नहीं



Adda 247  
Test Series

**INDIAN BANK PO 2018**  
**MAINS**

**• 10 FULL-LENGTH MOCKS**  
Bilingual



**Q13. M किस दिशा की ओर उन्मुख है?**

- (a) दक्षिण
- (b) उत्तर
- (c) जिस ओर A उन्मुख है
- (d) निर्धारित नहीं किया जा सकता
- (e) इनमें से कोई नहीं

**Directions (14-18):** नीचे दिए गए प्रश्नों में, विभिन्न तत्वों के मध्य संबंध को कथन में दर्शाया गया है। कथनों के बाद कुछ निष्कर्ष दिए गए हैं। दिए गए कथनों पर आधारित निष्कर्षों का अध्ययन कीजिये और उपयुक्त उत्तर चुनिए। उत्तर दीजिये-

- (a) यदि केवल निष्कर्ष II सत्य है।
- (b) यदि केवल निष्कर्ष I सत्य है।
- (c) यदि निष्कर्ष I और II दोनों सत्य हैं।
- (d) यदि या तो निष्कर्ष I या II सत्य है।
- (e) यदि न तो निष्कर्ष I और न ही II सत्य है।

**Q14. कथन:**  $K > Q < J$ ,  $I \leq M$ ,  $J < O = N > M$ .

निष्कर्ष: I.  $Q > M$

II.  $O > I$

**Q15. कथन:**  $A \geq C \leq Z$ ,  $Q > O$ ,  $C > K$ ,  $O < Z$

निष्कर्ष: I.  $C > Q$

II.  $Z > K$

**Q16. कथन:**  $S \geq T \leq J > O$ ,  $Z > Y < T$

निष्कर्ष: I.  $S > Y$

II.  $J > Y$

**Q17. कथन:**  $Z > Q \geq R$ ,  $T > O < R$ ,  $Q \geq M > N$

निष्कर्ष: I.  $Z > N$

II.  $R \geq M$

**Q18. कथन:**  $B > Q \geq R$ ,  $J < Q$ ,  $Z > T \geq R$

निष्कर्ष: I.  $B < J$

II.  $Z > Q$

**Direction (19-21) :** निम्नलिखित जानकारी का ध्यानपूर्वक अध्ययन कीजिए और नीचे दिए गए प्रश्नों के उत्तर दीजिए।

राम का मुख उत्तर दिशा की ओर है, वह वामावर्त दिशा की ओर  $135^\circ$  मुड़ता है, और पुनः वह दक्षिणावर्त दिशा में  $90^\circ$  चलता है। वह अंततः वामावर्त दिशा की ओर चलता है और बिंदु A पर पहुँचने के लिए  $225^\circ$  मुड़ता है। बिंदु A से राम, स्टेशन X पर पहुँचने के लिए वामावर्त दिशा में  $90^\circ$  मुड़ता है, इसके बाद वह आगे की ओर 10 किमी बढ़ता है और बिंदु B पर पहुँचता है। वह बिंदु B से दायें मुड़ता है और 5000 मी की दूरी कवर करता है। अंत में, राम बाएं मुड़ता है और स्टेशन Y पर पहुँचने के लिए 2 किमी की दूरी तय करता है।

**Q19. बिंदु A पर राम किस दिशा की ओर उन्मुख है?**

- (a) उत्तर-पश्चिम
- (b) उत्तर
- (c) पूर्व
- (d) निर्धारित नहीं किया जा सकता
- (e) इनमें से कोई नहीं

**Q20. स्टेशन Y और स्टेशन X के बीच की दूरी कितनी है?**

- (a) 13000मी
- (b) 13.5 किमी
- (c) 13 किमी
- (d) निर्धारित नहीं किया जा सकता
- (e) दोनों (a) व (c)

**Q21. राम की अंतिम स्थिति के संदर्भ में B की दिशा कौन सी है?**

- (a) दक्षिण - पूर्व
- (b) दक्षिण - पश्चिम
- (c) दक्षिण
- (d) निर्धारित नहीं किया जा सकता
- (e) उत्तर- पूर्व

**Directions (22-27): निम्नलिखित जानकारी का ध्यानपूर्वक अध्ययन कीजिए और नीचे दिए गए प्रश्नों के उत्तर दीजिए।**

एक परिवार में नौ सदस्य हैं, अर्थात- A, M, C, D, E, F, G, N, I, जो एक वृत्ताकार मेज के चारों ओर बैठे हैं, लेकिन आवश्यक नहीं कि समान क्रम में बैठे हों। उनमें से केवल चार व्यक्ति केंद्र की ओर उन्मुख हैं। उनमें से तीन विवाहित जोड़े हैं। परिवार में 4 पुरुष सदस्य हैं। परिवार में केवल तीन पीढ़ियाँ हैं। वे आठों एक-दूसरे से समान दूरी पर बैठे हैं।

E के पोते की माता का पति M है। I केंद्र की ओर उन्मुख है और C, M के पुत्र के बाएं से चौथे स्थान पर बैठा है। F एक महिला है और M की निकटतम पड़ोसी है। C, M के भाई से  $120^\circ$  वामावर्त दिशा में बैठता है। F, केंद्र की ओर उन्मुख है। I, C का पुत्र है तथा C व N के भाई के मध्य  $90^\circ$  का कोण है। M व N की केवल एक संतान है; N, M से  $30^\circ$  पर बैठता है। D केंद्र की ओर उन्मुख है। D की दादी, D की माता के विपरीत बैठी है। G, उस व्यक्ति के दायें से तीसरे स्थान पर है, जो D के कजिन भाई के दायें से तीसरे स्थान पर है। E के पति की बहन, जो F से तीन स्थान दूर बैठती है, उसके दो नेफ्यू हैं। D, M की नीस है। A के भाई और N की पत्नी के बीच एक पीढ़ी का अंतर है। I के दोनों निकटतम पड़ोसी केंद्र के विपरीत ओर उन्मुख हैं।

**Q22. जब F से वामावर्त दिशा की ओर गिना जाए, तो E व F के मध्य कितने व्यक्ति बैठे हैं?**

- (a) तीन
- (b) दो
- (c) एक
- (d) चार से अधिक
- (e) इनमें से कोई नहीं

**Q23. निम्न में से कौन N के बाएं से तीसरे स्थान पर बैठे व्यक्ति के ठीक बाएं बैठा है?**

- (a) C
- (b) G
- (c) A
- (d) E
- (e) इनमें से कोई नहीं

Q24. G के कितने पुत्र हैं?

- (a) कोई नहीं
- (b) एक
- (c) दो
- (d) तीन
- (e) इनमें से कोई नहीं

Q25. I और D के ठीक मध्य में कौन बैठा है?

- (a) A
- (b) G
- (c) इनमें से कोई नहीं
- (d) E
- (e) F

Q26. N, D की आंटी से किस प्रकार सम्बंधित है?

- (a) दामाद
- (b) ब्रदर-इन-लॉ
- (c) सिस्टर-इन-लॉ
- (d) निर्धारित नहीं किया जा सकता
- (e) इनमें से कोई नहीं

Q27. D के ठीक दायीं ओर कौन बैठा है?

- (a) E
- (b) G
- (c) M
- (d) N
- (e) इनमें से कोई नहीं

**Directions (28-32) :** नीचे दिए गए प्रत्येक प्रश्न में तीन/चार कथन दिए गए हैं जिनके बाद तीन निष्कर्ष क्रमांक I, II और III दिए गए हैं। आपको दिए गए कथनों को सत्य मानना है, भले ही वे सर्वज्ञात तथ्यों से भिन्न प्रतीत होते हों। सभी निष्कर्षों का अध्ययन कीजिए और निर्णय लीजिए कि दिए गए निष्कर्षों में से कौन सा निष्कर्ष दिए गए कथनों का तार्किक रूप से अनुसरण करता है, चाहे सर्वज्ञात तथ्य कुछ भी हों।

Q28. कथन: कुछ C, D नहीं हैं। सभी D, A हैं। कोई A, B नहीं है।

निष्कर्ष: I. सभी A के C होने की संभावना है।

II. कुछ C, B नहीं हैं।

III. कुछ A के D होने की संभावना है।

- (a) केवल I अनुसरण करता है।
- (b) केवल II अनुसरण करता है।
- (c) या तो I या II अनुसरण करता है।
- (d) केवल III अनुसरण करता है।
- (e) कोई अनुसरण नहीं करता है।



Adda 247  
Test Series

अब हिंदी में



आईबीपीएस क्लर्क  
2018 प्रीलिम्स

विडियो सलूशन के साथ

• 20 फुल लेंथ मॉक



**Q29. कथन:** कोई E, F नहीं है। कुछ F, G हैं।

कुछ G, K नहीं हैं।

केवल Y, K हैं।

**निष्कर्ष: I.** कुछ G के E नहीं होने की संभावना है।

**II.** कुछ F, K नहीं हैं।

**III.** कोई K, F नहीं है।

(a) केवल I अनुसरण करता है।

(b) केवल II और III अनुसरण करते हैं।

(c) केवल I और III अनुसरण करते हैं।

(d) कोई अनुसरण नहीं करता है।

(e) इनमें से कोई नहीं

**Q30. कथन:** सभी A, B हैं।

सभी B, C हैं।

कोई A, E नहीं है।

कुछ B, E हैं।

**निष्कर्ष: I.** कुछ B, E नहीं हैं।

**II.** कुछ E, C हैं।

**III.** कुछ C निश्चित ही B हैं।

(a) केवल I और III अनुसरण करते हैं।

(b) केवल II अनुसरण करता है।

(c) केवल III अनुसरण करता है।

(d) केवल I, II और III अनुसरण करते हैं।

(e) इनमें से कोई नहीं

**Q31. कथन:** कोई A, R नहीं है।

कुछ D, A हैं।

कुछ D, F नहीं हैं।

**निष्कर्ष: I.** कुछ D, R नहीं हैं।

**II.** कुछ F, D नहीं हैं।

**III.** केवल D के F होने की संभावना है।

(a) केवल I अनुसरण करता है।

(b) केवल II अनुसरण करता है।

(c) केवल I और या तो II या III अनुसरण करते हैं।

(d) केवल I और III अनुसरण करते हैं।

(e) इनमें से कोई नहीं

**Q32. कथन:** कुछ Q, J हैं।

सभी N, M हैं।

कुछ J, N हैं।

कुछ K, M हैं।

**निष्कर्ष: I.** कुछ Q, K हैं।

**II.** कुछ K, Q नहीं हैं।

**III.** कुछ M के J होने की संभावना है।

(a) केवल I और III अनुसरण करते हैं।

(b) केवल II अनुसरण करता है।

(c) या तो केवल I या II अनुसरण करता है।

(d) केवल III अनुसरण करता है।

(e) इनमें से कोई नहीं



**Directions (33-35):** निम्नलिखित जानकारी का ध्यानपूर्वक अध्ययन कीजिए और नीचे दिए गए प्रश्नों के उत्तर दीजिए।  
छह मोबाइल फोन अर्थात्- M, N, O, P, Q व R को विभिन्न आकारों के डिब्बों में रखा जाता है। फोन M को उस डिब्बे में रखा जाता है, जो आकार में केवल उस डिब्बे से छोटा है, जिसमें फोन P रखा है। उस डिब्बे से आकार में केवल तीन डिब्बे छोटे हैं, जिसमें फोन O रखा है। जिस डिब्बे में फोन R रखा है, वह आकार में उस डिब्बे से छोटा है, जिसमें फोन Q रखा है। फोन R सबसे छोटे आकार के डिब्बे में नहीं रखा गया है।

**Q33.** निम्नलिखित में से किस फोन को सबसे छोटे आकार के डिब्बे में रखा गया है?

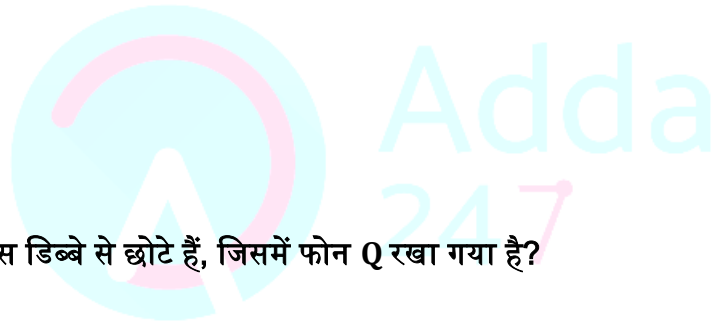
- (a) N
- (b) M
- (c) Q
- (d) O
- (e) इनमें से कोई नहीं

**Q34.** यदि जिस डिब्बे में फोन Q रखा गया है, उसका आकार 26 वर्ग सेमी हो, तो निम्न में से कौन सा उस डिब्बे का आकार है, जिसमें फोन M रखा गया है?

- (a) 19 वर्ग सेमी
- (b) 22 वर्ग सेमी
- (c) 28 वर्ग सेमी
- (d) 17 वर्ग सेमी
- (e) 12 वर्ग सेमी

**Q35.** कितने डिब्बे आकार में उस डिब्बे से छोटे हैं, जिसमें फोन Q रखा गया है?

- (a) एक
- (b) दो
- (c) तीन
- (d) चार
- (e) चार से अधिक



## Solutions

**Directions (1-5):** It is given that I does not live on first floor and there are three persons live between F and I so there can be two possibilities. It is given that the person who lives on 7<sup>th</sup> floor likes Dove deodorant.

### Case-1


Floor	Person	Deodorant
7		Dove
6	F	
5		
4		
3		
2	I	
1		

### Case-2

Floor	Person	Deodorant
7	F	Dove
6		
5		
4		
3	I	
2		
1		

It is given that there is only one person lives between the floor of F and the one who likes secret temptation deodorant. There are only two floors between the floor of K and the floor on which the person who likes secret temptation deodorant lives. The one who likes Nivea deo lives on one of the even-numbered floors above the one who likes Secret temptation deo. E lives immediately above J and does not like Secret temptation deodorant. K does not like Dove deodorant. The one who likes Jovan deo lives on one the odd-numbered floors below J. The one who likes Nike deodorant lives immediately above K. K does not like Jovan deodorant.

Adda  
247


Adda 247  
Publications

## IBPS CLERK 2018

BOOKS KIT

Ace - QUANT | REASONING | ENGLISH  
20 + Clerk Prelims Mock Papers

Hindi Medium @ 749/-

**Case-1**

Floor	Person	Deodorant
7		Dove
6	F	Nivea
5	E	
4	J	Secret temptation
3		Jovan
2	I	Nike
1	K	

**Case-2**

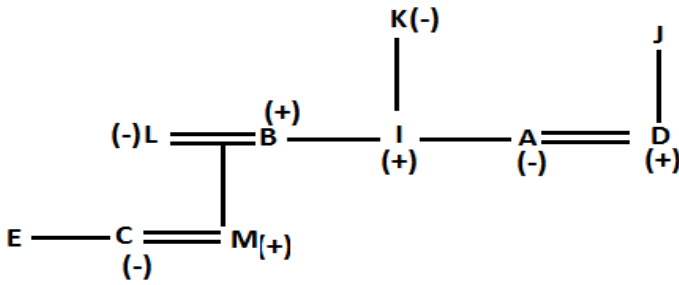
Floor	Person	Deodorant
7	F	Dove
6	E	Nivea
5	J	Secret temptation
4		
3	I	Nike
2	K	
1		Jovan

It is given that only one person lives between the one who likes Spinz deodorant and the one who likes Eva deodorant, so Case-1 will be eliminated. H lives on one of the floors above G. H does not like Spinz deodorant so the final arrangement is-

Floor	Person	Drink
7	F	Dove
6	E	Nivea
5	J	Secret temptation
4	H	Eva
3	I	Nike
2	K	Spinz
1	G	Jovan

**S1. Ans.(b)****S2. Ans.(a)****S3. Ans.(d)****S4. Ans.(c)****S5. Ans.(d)**

Direction (6-8):



S6. Ans.(e)

S7. Ans.(c)

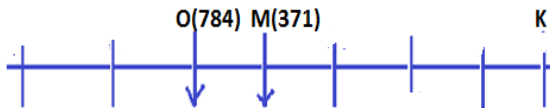
S8. Ans.(c)

Direction (9-13):

From the condition, O sits 3<sup>rd</sup> from the extreme end of the row whose rank is a perfect square, hence O can sit either 3<sup>rd</sup> from left or 3<sup>rd</sup> from right end of the row and his rank is 784, because this is the only number which is perfect square.

O faces south. M sits immediate left of O and M's rank is 3 digit Armstrong number which is divisible by 7, there is 2 Armstrong number 371 and 153, only 371 is divisible by 7 it means M's rank is 371. (An Armstrong number of **three** digits is an integer such that the sum of the cubes of its digits is equal to the number itself.) B's rank is an Armstrong number, only 1 Armstrong number (153) is remaining, means B's rank is 153. K sits 4 left of M. N rank is 5 times of 157, hence N rank is 785. From above conditions we will get 2 possible conditions-

Case-1

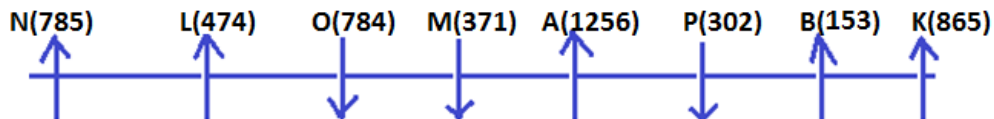


Case-2



N sits 3<sup>rd</sup> right of M. P and M are the immediate neighbours of A, from this condition case 2 will be eliminated. Only case -1 will be continued.

From the rest conditions, L sits right of M. A's rank is 1.6 times of N's rank, it means A's rank is 1256). K's rank is average of L and A's rank, there is only one possibility that L's rank is 474 and K's rank is 865. P sits 5<sup>th</sup> place away from the N, so N faces north direction and P's rank will be fixed that is 302. M and P are immediate neighbors of A. B position will be fixed. P faces south direction. We will get final answer.



S9. Ans.(a)

S10. Ans.(c)

S11. Ans.(c)

S12. Ans.(d)

S13. Ans.(a)



अब हिंदी में



आईबीपीएस क्लर्क  
2018 प्रीलिम्स

विडियो सलूशन के साथ

• 20 फुल लेंथ मॉक

S14. Ans.(a)

Sol. I. Q>M (False) II. O>I (True)

S15. Ans.(a)

Sol. I. C>Q (False) II. Z>K (True)

S16. Ans.(c)

Sol. I. S>Y (True) II. J>Y (True)

S17. Ans.(b)

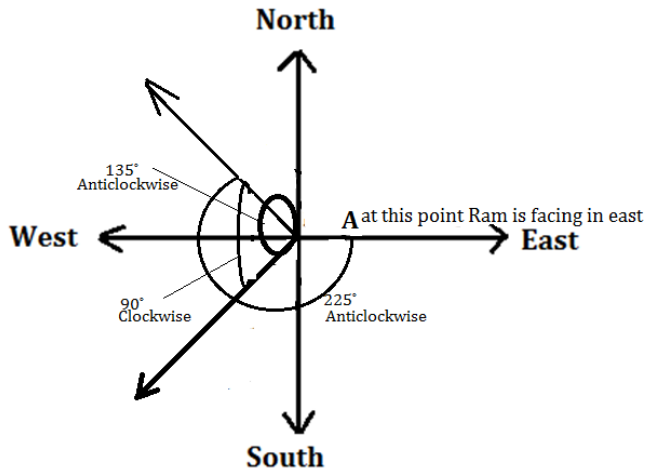
Sol. I. Z>N (True) II. R≥M (False)

S18. Ans.(e)

Sol. I. B < J (False) II. Z > Q (False)

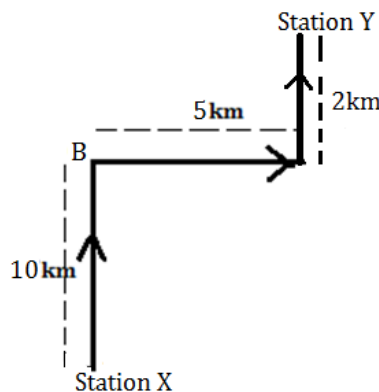
S19. Ans.(c)

Sol.



S20. Ans. (e)

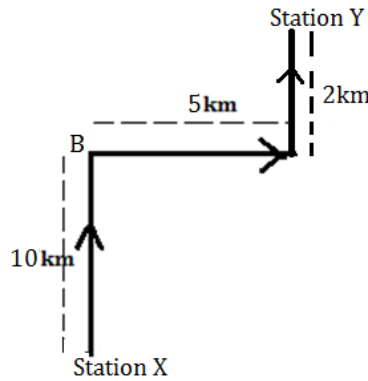
Sol. Distance of station X to station Y =  $\sqrt{12^2 + 5^2}$   
=  $\sqrt{169} = 13\text{km} = 13\text{km} (13000\text{m})$





**S21. Ans.(b)**

**Sol.** Point B is in South- East direction with respect to last position of Ram, Ram's last position is at Station X.



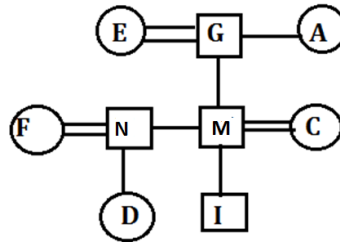
**Direction (22-27):**

To solve this puzzle first we have to try to make family tree from the given conditions. It is given that, three are married couples. There are four male members in a family. Only 3 generations in a family. M and N have only one child.

E's husband's sister has two nephews. E's grandson's mother's husband is M. There is a line in the puzzle that, C sits at 120° anticlockwise direction of M's brother, that means M has a brother and D is niece of M now it is clear that N is father of D.

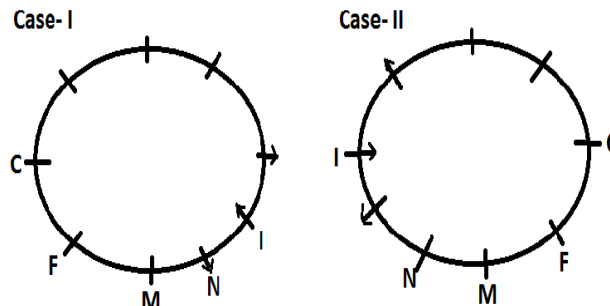
There is one generation gap between A's brother and N's wife, from this condition A has remaining only one position, that A is sister-in-law of E.

I is son of C from this condition there is only one possibility that I is son of M and C is wife of M. F is female, there is only one position of female that is N's wife. Hence F is wife of N. G's position will be fixed.



From the conditions, N sits at 30° to M that means N can sit either left of M or right of M. There is an angle of 90° between C and N's brother (M), hence C can sit either left or right of M.

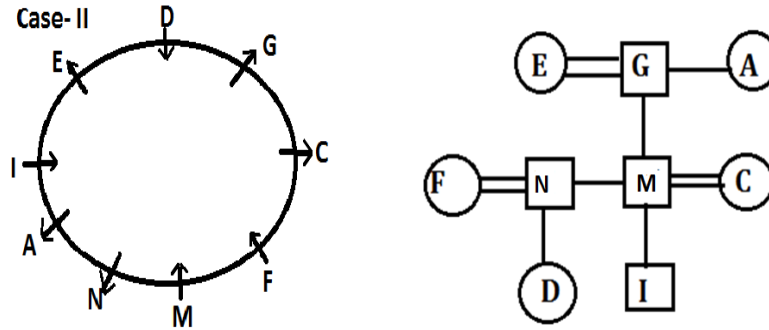
I faces to the centre and C sits 4<sup>th</sup> left of M's son (I). F is an immediate neighbor M. Both the immediate neighbors of I face outside to the centre. From these conditions we will get 2 possible cases.



C sits at 120° anticlockwise direction of M's brother (N), from this condition case-I will be cancelled out. Only case-II will be continued with the rests conditions.

Grandmother of D (E), sits opposite to mother of D (F). G sits 3<sup>rd</sup> right of one, who is 3<sup>rd</sup> right of D's brother (I), Hence M faces to the centre. E's husband's sister (A), who sits 3<sup>rd</sup> place away from F. So there are 2 possibilities in case-II, Either A sits just near to N or just near to E. But from the given condition, "D faces to the centre", the possibility of A sits just near to E will be eliminated.

F faces to the centre. From these conditions we will get final answer.



S22. Ans.(a)

S23. Ans.(b)

S24. Ans.(c)

S25. Ans.(d)

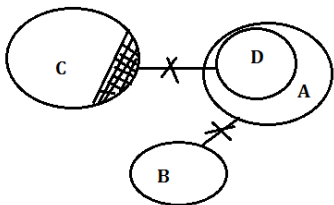
S26. Ans.(b)

S27. Ans.(a)



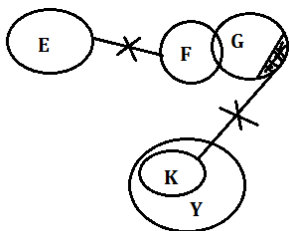
S28. Ans.(a)

Sol.



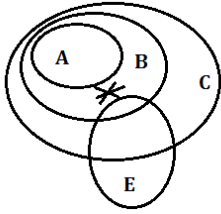
S29. Ans.(d)

Sol.



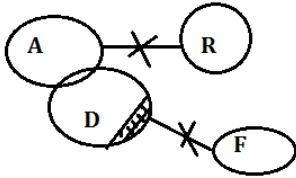
S30. Ans.(d)

Sol.



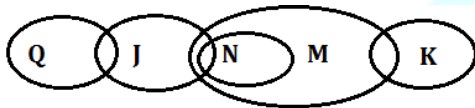
S31. Ans.(d)

Sol.



S32. Ans.(c)

Sol.



S33. Ans.(a)

Sol. Size of phone containers in which different phones are kept:

P's box > M's box > O's box > Q's box > R's box > N's box

S34. Ans.(c)

Sol. Size of phone containers in which different phones are kept:

P's box > M's box > O's box > Q's box > R's box > N's box

S35. Ans.(b)

Sol. Size of phone containers in which different phones are kept:

P's box > M's box > O's box > Q's box > R's box > N's box



Adda 247  
Publications

**IBPS CLERK 2018**

BOOKS KIT

Ace - QUANT | REASONING | ENGLISH  
20 + Clerk Prelims Mock Papers

**Hindi Medium @ 749/-**