

BOOKS

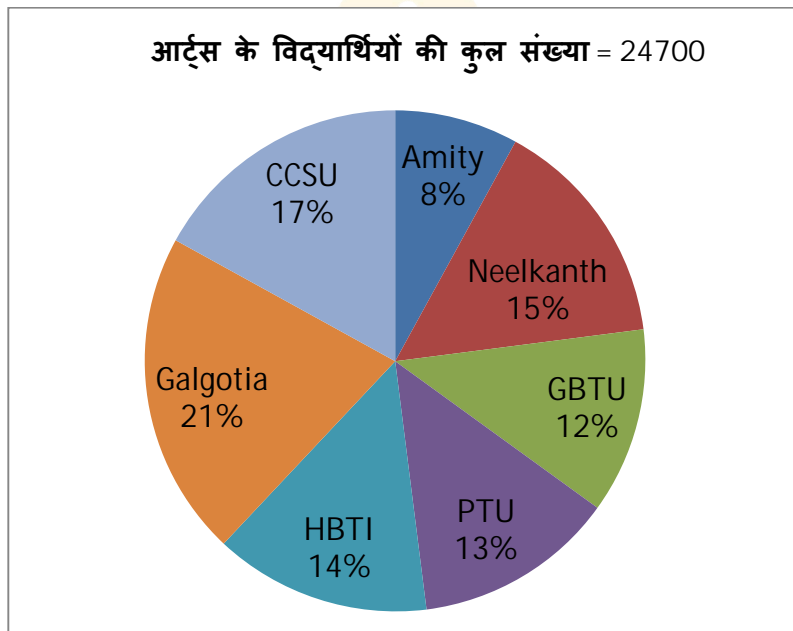
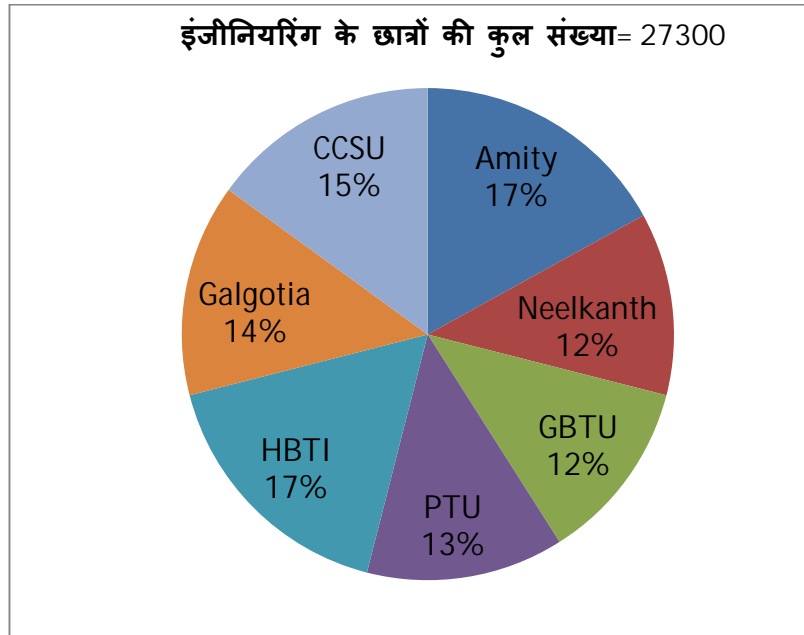


The grid displays 48 book covers, organized as follows:

- Row 1:** "THE CRACKER" PRACTICE BOOK FOR GEOMETRY (800+ Questions); 100 SSC CGL (10,000+ Questions); "THE CRACKER" PRACTICE BOOK FOR MENSURATION (850+ Questions); 20+ SSC CGL TIER-II / MAINS 2015-18 (3100 Questions); Ace SSC ARITHMETIC; Ace SSC ADVANCED MATHS.
- Row 2:** Ace SSC GENERAL INTELLIGENCE & REASONING; Ace SSC ENGLISH LANGUAGE & COMPREHENSION BOOK; Ace SSC GENERAL AWARENESS; 1800+ QUESTIONS 15+ INSURANCE EXAMS; 2400+ QUESTIONS 25+ BANK PO & CLERK PRELIMS; 15+ BANK PO | CLERK MAINS.
- Row 3:** "THE CRACKER" BANK MAINS EXAMS (2000+ Questions); 20+ IBPS PO/CWE-VIII; 20+ IBPS CLERK CWE-VIII; 50+ BANK PO & CLERK 2016-18 (6800+ Questions); A COMPLETE BOOK OF PUZZLE & SEATING ARRANGEMENT (2500+ Questions); A COMPLETE BOOK OF DATA INTERPRETATION & ANALYSIS (2000+ Questions).
- Row 4:** Ace IT OFFICER; A Guide to Crack BANK EXAMS INTERVIEWS; Ace BANKING & STATIC AWARENESS; Ace REASONING; Ace QUANT; Ace ENGLISH.

Visit: publications.adda247.com & store.adda247.com
 For any information, mail us at publications@adda247.com

Directions (1-5): निम्नलिखित पाई चार्ट सात अलग-अलग विश्वविद्यालयों में इंजीनियरिंग और आर्ट्स के नामांकित छात्रों का वितरण को दर्शाता है निम्नलिखित प्रश्नों को पढ़ें और ध्यानपूर्वक इसका उत्तर दें.



Q1. जीबीटीयू और सीसीएसयू दोनों से इंजीनियरिंग और आर्ट्स के छात्रों की कुल संख्या कितनी है?

- (a) 13824
- (b) 14534
- (c) 12167
- (d) 17576
- (e) 15764

Q2. नीलकंठ के दोनों पाठ्यक्रम से छात्रों का एचबीटीआई और सीसीएसयू से आर्ट्स के छात्रों से अनुपात ज्ञात कीजिये?

- (a) 82 : 85
- (b) 529 : 1089
- (c) 829 : 1043
- (d) 573 : 569
- (e) 539 : 735

Q3. एचबीटीआई, यूपीटीयू, नीलकंठ और एमिटी विश्वविद्यालयों से आर्ट्स के छात्रों की औसत संख्या का नामांकित छात्रों की संख्या के आधार पर शीर्ष 5 विश्वविद्यालयों के इंजीनियरिंग छात्रों की औसत संख्या में से अंतर ज्ञात कीजिये?

- (a) 1050
- (b) 1193.85
- (c) 1123.85
- (d) 1089
- (e) 1117

Q4. यदि गलगोटिया में इंजीनियरिंग में नामांकित छात्रों के एक तिहाई छात्र इसके बदले एमिटी विश्वविद्यालय में शामिल हो जाते हैं. अब गलगोटिया और एमिटी विश्वविद्यालय दोनों के नए केंद्रीय कोण के बीच का अंतर ज्ञात कीजिये?

- (a) 54.4°
- (b) 44.4°
- (c) 47.6°
- (d) 45.9°
- (e) 53.6°

Q5. पहले वर्ष में करीब 75% इंजीनियरिंग छात्र उत्तीर्ण हुए जबकि दूसरे वर्ष में करीब 80% आर्ट्स छात्र उत्तीर्ण होते हैं. अनूत्तीर्ण इंजीनियरिंग छात्रों और उत्तीर्ण आर्ट्स छात्रों के दो-तिहाई के बीच का अंतर ज्ञात कीजिये?

- (a) 6349
- (b) 6400
- (c) 6449
- (d) 6198
- (e) 6000

Q6. एक व्यक्ति 48 रुपये प्रति दर्जन पर 24 दर्जन अंडे खरीदता है. वह 8 दर्जन अंडे 10% लाभ पर बेचता है और शेष 20% लाभ पर बेचता है. उसका कुल लाभ ज्ञात कीजिये?

- (a) $16\frac{2}{3}\%$
- (b) 16%
- (c) 14%
- (d) $19\frac{3}{4}\%$
- (e) $14\frac{2}{7}\%$

Special Offer

 **adda247**
test series



LIC AAO 2019
PRELIMS

30 TOTAL TESTS

✓ 15 Full Length Mocks
✓ 15 Section Wise Tests

BILINGUAL

VALIDITY - 1 MONTHS

Q7. दो कारों को समान राशि पर बेचता जाता है. एक पर 10% का लाभ होता है और दूसरी पर 7% की हानि होती है. कुल लाभ या हानि कितनी है?

- (a) $\frac{160}{203}$ %
- (b) $\frac{160}{207}$ %
- (c) $\frac{140}{203}$ %
- (d) $\frac{180}{203}$ %
- (e) $\frac{230}{331}$ %

Q8. दीपक विक्रय मूल्य पर अपने लाभ की गणना करता हैं जबकि रमेश लागत मूल्य पर अपने लाभ की गणना करता है. उन्हें ज्ञात होता है कि उनके लाभ के बीच का अंतर 100 रुपये है. यदि दोनों का विक्रय मूल्य समान हैं और दोनों को 25% लाभ प्राप्त होता है. तो विक्रय मूल्य ज्ञात कीजिये?

- (a) 1200 रुपये
- (b) 1500 रुपये
- (c) 2000 रुपये
- (d) 2200 रुपये
- (e) 1800 रुपये

Q9. एक बेलानाकार व्यास के आधार की त्रिज्या 35 डेमी और ऊंचाई 24 डेमी है। यदि यह केरोसिन से भरा हुआ है तो इस ड्रम से 25 सेमी × 22 सेमी × 35 सेमी आकार के कितने टिन केरोसिन से भरे जा सकते हैं?

- (a) 1000
- (b) 1200
- (c) 1400
- (d) 1800
- (e) 1600

Q10. एक शंकु की त्रिज्या और ऊंचाई का अनुपात 5 : 12 है. इसका आयतन $314\frac{2}{7}$ से.मी है. इसकी तिर्यक ऊंचाई ज्ञात कीजिये?

- (a) 15 से.मी
- (b) 2.5 से.मी
- (c) 14 से.मी
- (d) 13 से.मी
- (e) 11 से.मी

Q11. एक टंकी को पाइप A के द्वारा 2 घंटे और पाइप B के द्वारा 6 घंटे में भरा जा सकता है। 10 A.M. बजे पाइप A को खोला जाता है। यदि पाइप B को 11 A.M. बजे खोला जाता है तो टंकी को पूरा भरने में कितना समय लगेगा?

- (a) 12.45 A.M.
- (b) 5 P.M.
- (c) 11.45 A.M.
- (d) 12 P.M.
- (e) 11.15 A.M.

Q12. तीन पाइप A, B और C एक टंकी को क्रमशः 6 घंटे, 9 घंटे और 12 घंटे में भर सकते हैं। B और C को आधे घंटे के लिए खोला जाता है, फिर A को भी खोल दिया जाता है। टंकी के शेष भाग को तीनों पाइपों के द्वारा एकसाथ भरने में लिया गया समय है:

- (a) 3 घंटे
- (b) 2 घंटे
- (c) $2\frac{1}{2}$ घंटे
- (d) $3\frac{1}{2}$ घंटे
- (e) $1\frac{1}{2}$ घंटे

Q13. एक टंकी में दो पाइप A और B हैं। A इसे 20 मिनट में भर सकता है और B इसे 30 मिनट में खाली कर सकता है। यदि A और B प्रत्येक को एक मिनट के लिए एक के बाद एक खोला जाए, तो टंकी कितने समय में भर जाएगी?

- (a) 121 मिनट
- (b) 110 मिनट
- (c) 115 मिनट
- (d) 120 मिनट
- (e) 105 मिनट

Q14. पाइप A एक टंकी को 4 घंटे और पाइप B 6 घंटे में भर सकता है। यदि इन्हें एकान्तर घंटों में खोला जाए और यदि पाइप A को पहले खोला जाता है तो कितने घंटे में टंकी पूरी भर जाएगी?

- (a) $4\frac{1}{2}$ घंटे
- (b) $4\frac{2}{3}$ घंटे
- (c) $3\frac{1}{2}$ घंटे
- (d) $3\frac{1}{4}$ घंटे
- (e) 3 घंटे

adda247

Q15. एक अध्यापक एक चित्रकला प्रतियोगिता के लिए 6 लड़कियों में से एक लड़की और 8 लड़कों में से एक लड़के का चयन करना चाहता है। कितने तरीकों से चयन किया जा सकता है?

- (a) 48
- (b) 52
- (c) 36
- (d) 24
- (e) 60

Directions (16-20): नीचे दिए गए प्रश्नों में प्रश्नचिह्न (?) के स्थान पर क्या आना चाहिए (केवल लगभग मान की गणना कीजिए)?

Q16. $441.01 - 232.99 + 1649.99 = ? + 1225.92$

- (a) 600
- (b) 630
- (c) 660
- (d) 690
- (e) 720

Special Offer

LIC AAO 2019

PRIME PACKAGE

GENERALIST

75+ TOTAL TESTS

- 25 Full Length Mocks
- 2 Previous Years' Papers
- 30 Section wise Practice Sets
- 20 Topic wise Practice Sets
- Insurance Knowledge eBooks **BILINGUAL**

VALIDITY - 3 MONTHS

Q17. $23.001 \times 18.999 \times 7.998 = ?$

- (a) 4200
- (b) 3000
- (c) 3500
- (d) 4000
- (e) 2500

Q18. 1299 का 73.99% + 1899 का 9.98% = ?

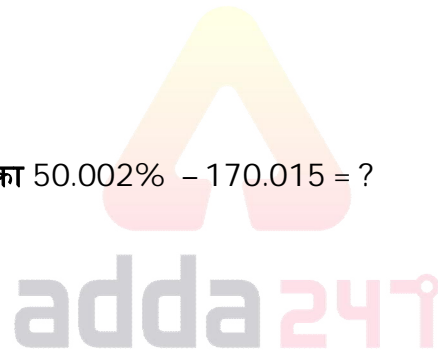
- (a) 1250
- (b) 1230
- (c) 1150
- (d) 1180
- (e) 1200

Q19. $\left(\frac{24}{9}\right)^2 \times \frac{399}{39} \div \frac{41}{899} = ?$

- (a) 1600
- (b) 1650
- (c) 1700
- (d) 1550
- (e) 1750

Q20. 699.9 का 89.988% + 999.99 का 50.002% - 170.015 = ?

- (a) 990
- (b) 900
- (c) 920
- (d) 960
- (e) 860



Q21. अलग अलग त्रिज्या वाले दो वृत्त हैं . एक वर्ग का क्षेत्रफल 196 वर्ग मीटर है, जिसकी भुजा की लम्बाई बड़े वृत्त की त्रिज्या के आधे के बराबर है . छोटे वृत्त की त्रिज्या बड़े वृत्त की त्रिज्या की $\frac{7}{3}$ है . छोटे वृत्त की परिधि कितनी है?

- (a) 12π से.मी
- (b) 16π से.मी
- (c) 24π से.मी
- (d) 32π से.मी
- (e) 28π से.मी

Q22. एक चतुर्भुज के कोणों के बीच का अनुपात 3:4:6:7 है . चतुर्भुज के दूसरा सबसे बड़े कोण का आधा समान्तर चतुर्भुज के सबसे छोटे कोण के बराबर है . समान्तर चतुर्भुज के सबसे छोटे कोण के आसन्न कोण का मान कितना है

- (a) 136°
- (b) 126°
- (c) 94°
- (d) 96°
- (e) 104°

Q23. एक 28 से.मी अर्ध-वृत्ताकार धातु की शीट को मोड़कर एक खुले शंक्राकार कप के रूप में बदला जाता है. कप की गहराई लगभग कितनी है.

- (a) 11 से.मी
- (b) 12 से.मी
- (c) 13 से.मी
- (d) 14 से.मी
- (e) 8 से.मी

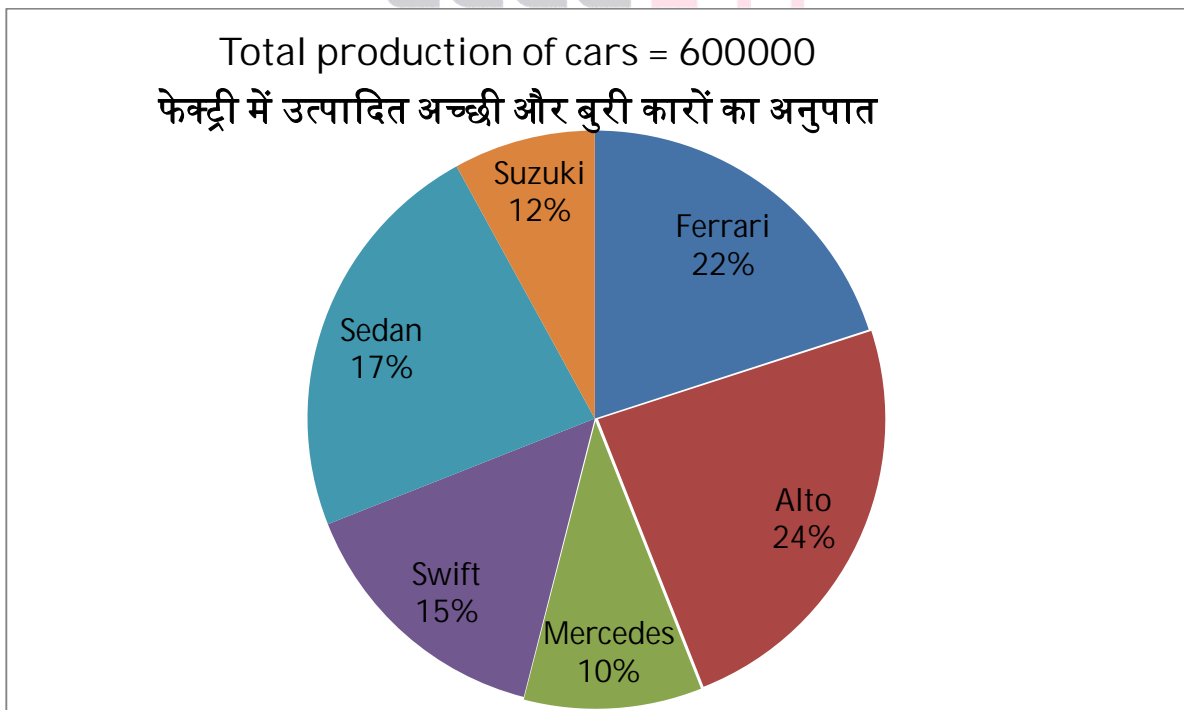
Q24. शब्द 'RUMMY' के वर्णों को कितने विभिन्न प्रकारों से व्यवस्थित किया जा सकता है?

- (a) 120
- (b) 140
- (c) 60
- (d) 70
- (e) 169

Q25. यदि एक आयत और वर्ग का परिमाण समान है और आयत की 2 संलग्न भुजाओं का अनुपात 2:1 है .तो आयत के क्षेत्रफल और वर्ग के क्षेत्रफल का अनुपात ज्ञात कीजिये..

- (a) 4:7
- (b) 1:2
- (c) 2:3
- (d) 8:9
- (e) 9:4

Directions (26-30): निम्नलिखित प्रश्नों के उत्तर देने के लिए पाई-चार्ट का ध्यानपूर्वक अध्ययन करें.



Car	Good	Bad
Ferrari	7	3
Alto	7	2
Mercedes	5	1
Swift	11	4
Sedan	12	5
Suzuki	17	7

Q26. ऑल्टो, स्विफ्ट और सेडान कंपनियों की अच्छी कारों की कुल संख्या का फरारी, मर्सिडीज और सुजुकी कंपनियों की खराब कारों की कुल संख्या से अनुपात ज्ञात कीजिये?

- (a) $\frac{1152}{653}$
 (b) $\frac{1250}{353}$
 (c) $\frac{1266}{971}$
 (d) $\frac{961}{251}$
 (e) इनमें से कोई नहीं

Q27. सुजुकी, स्विफ्ट और सिडान कंपनियों की खराब कारों की कुल संख्या कितनी है?

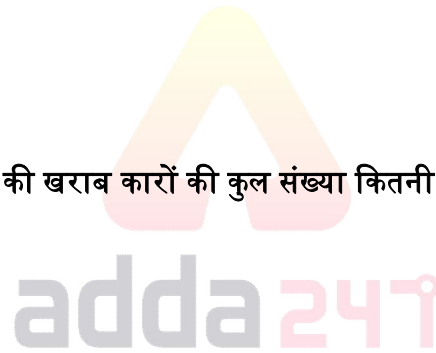
- (a) 80000
 (b) 85500
 (c) 90000
 (d) 75000
 (e) 70000

Q28. सभी छह कंपनियों की अच्छी कारों की औसत संख्या ज्ञात कीजिये..

- (a) 65,500
 (b) 70,000
 (c) 73,900
 (d) 71,500
 (e) 74,600

Q29. मेर्सेडिज़, स्विफ्ट और ऑल्टो कंपनियों की अच्छी कारों की कुल संख्या समान कंपनियों की खराब कारों की कुल संख्या का कितना प्रतिशत है?

- (a) 345.45%
 (b) 255.65%
 (c) 340%
 (d) 335.55%
 (e) 295.75%



IDBI PRIME 2019
ASSISTANT MANAGER
 Total Vacancies - 500

45 TOTAL TESTS

- ✓ 10 Full Length Mocks
- ✓ 15 Practice sets
- ✓ 20 Topic wise Sets
- ✓ eBooks

BILINGUAL

Q30. सुजूकी, फरारी, ऑल्टो कंपनियों की अच्छी कारों की एकसाथ संख्या और मर्सिडीज़, स्विफ्ट और सिडान कंपनियों की उत्पादित खराब कारों की कुल संख्या के बीच कितना अंतर है?

- (a) 2,00,000
- (b) 2,51,500
- (c) 1,91,400
- (d) 1,50,000
- (e) 1,85,000

Directions (31-35): निम्न प्रश्नों में प्रश्न चिन्ह (?) के स्थान पर क्या मान आयेगा ?

Q31. 250 का 14% × 150 का ?% = 840

- (a) 15
- (b) 18
- (c) 16
- (d) 12
- (e) 24

Q32. $\sqrt{5^2 \times 14 - 6 \times 7 + (4)^2} = 18$

- (a) 1
- (b) 3
- (c) 4
- (d) 5
- (e) 2

Q33. $17\frac{1}{2} - 9\frac{5}{6} = ? - 3\frac{7}{12}$

- (a) $11\frac{1}{4}$
- (b) $13\frac{5}{12}$
- (c) $12\frac{7}{12}$
- (d) $13\frac{3}{4}$
- (e) $15\frac{3}{4}$

Q34. $28.314 - 31.4272 + 113.92 = ? + 29.113$

- (a) 81.711
- (b) 80.701
- (c) 71.711
- (d) 81.702
- (e) 81.6938

Q35. 650 का $1\frac{1}{23}$ का 92% का $\frac{1}{6}$ = 85 + ?

- (a) 18
- (b) 21
- (c) 19
- (d) 28
- (e) 32



Directions (36 – 40): दिए गये द्विघातीय समीकरण को हल करें और x व y के मानों की तुलना करें :

Q36.

I. $x^2 - 1 = 0$

II. $y^2 + 4y + 3 = 0$

- (a) यदि $x > y$
(b) यदि $x \geq y$
(c) यदि $x < y$
(d) यदि $x \leq y$
(e) यदि $x = y$ या कोई संबंध स्थापित नहीं किया जा सकता है

Q37.

I. $x^2 - 7x + 12 = 0$

II. $y^2 - 12y + 32 = 0$

- (a) यदि $x > y$
(b) यदि $x \geq y$
(c) यदि $x < y$
(d) यदि $x \leq y$
(e) यदि $x = y$ या कोई संबंध स्थापित नहीं किया जा सकता है

Q38.

I. $x^3 - 371 = 629$

II. $y^3 - 543 = 788$

- (a) यदि $x > y$
(b) यदि $x \geq y$
(c) यदि $x < y$
(d) यदि $x \leq y$
(e) यदि $x = y$ या कोई संबंध स्थापित नहीं किया जा सकता है

Q39.

I. $5x + 2y = 31$

II. $3x + 7y = 36$

- (a) यदि $x > y$
(b) यदि $x \geq y$
(c) यदि $x < y$
(d) यदि $x \leq y$
(e) यदि $x = y$ या कोई संबंध स्थापित नहीं किया जा सकता है

Q40.

I. $2x^2 + 11x + 12 = 0$

II. $5y^2 + 27y + 10 = 0$

- (a) यदि $x > y$
(b) यदि $x \geq y$
(c) यदि $x < y$
(d) यदि $x \leq y$
(e) यदि $x = y$ या कोई संबंध स्थापित नहीं किया जा सकता है



Special Offer

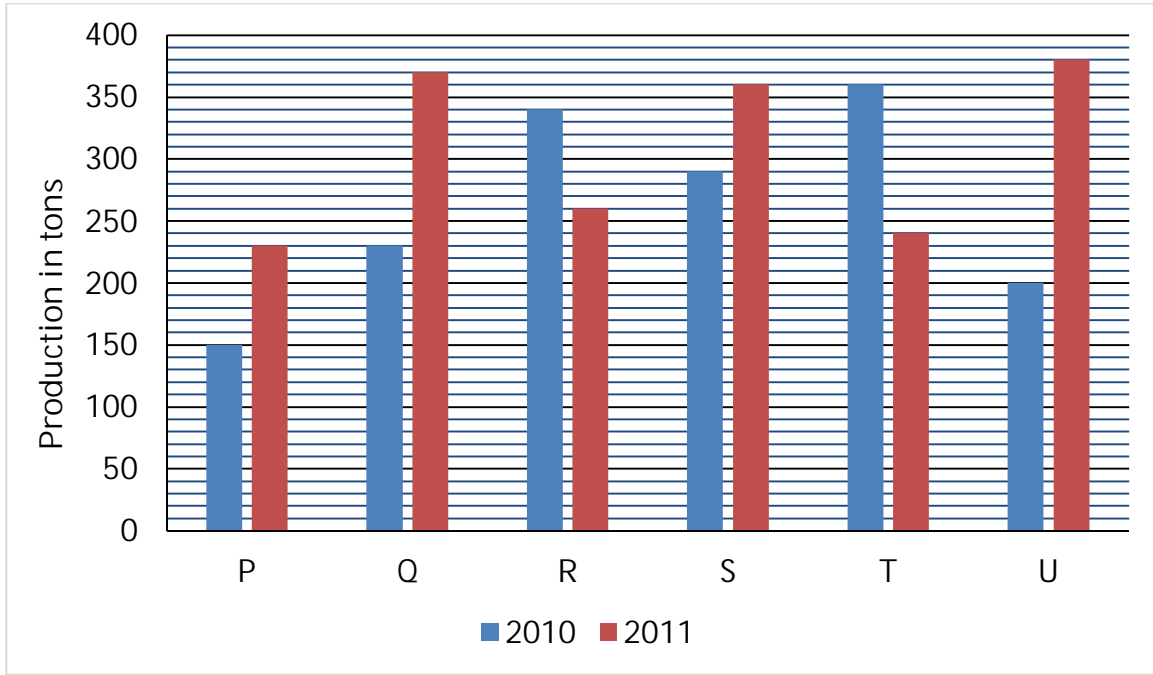
adda247
test series

CWC 2019
SUPERINTENDENT (GENERAL)

5 Full Length Mocks
BILINGUAL
VALIDITY 2 MONTHS

Directions (41-45): नीचे दिए गए ग्राफ का अध्ययन कीजिए और निम्नलिखित प्रश्नों के उत्तर दीजिए।

नीचे दिया गया बार ग्राफ दो क्रमानुगत वर्षों 2010 और 2011 में फर्मों P, Q, R, S, T और U के द्वारा चावलों के उत्पादन को दर्शाता है।



Q41. दोनों वर्षों के लिए फर्म Q और U के द्वारा चावल के औसत उत्पादन के मध्य कितना अंतर है?

- (a) 20
- (b) 10
- (c) 30
- (d) 40
- (e) 50

Q42. 2010 में फर्म P, 2011 में फर्म T और 2011 में फर्म S के द्वारा चावल उत्पादन के योग का औसत कितना है?

- (a) 250
- (b) 200
- (c) 350
- (d) 450
- (e) 500

Q43. यदि 2012 में फर्म S के चावल उत्पादन में पिछले वर्ष की तुलना में 20% की वृद्धि होती है और 2012 में फर्म T के चावल उत्पादन में पिछले वर्ष की तुलना में 25% की वृद्धि होती है तो 2012 में फर्म S और T के चावल उत्पादन का योग ज्ञात कीजिए।

- (a) 690
- (b) 580
- (c) 394
- (d) 732
- (e) 632

Q44. 2010 में फर्म P और 2010 में फर्म U के मिलाकर उत्पादन का 2011 में फर्म T और 2011 में फर्म S के मिलाकर उत्पादन से अनुपात ज्ञात कीजिए।

- (a) 12 : 7
- (b) 6 : 7
- (c) 7 : 15
- (d) 2 : 3
- (e) 7 : 12

Q45. दोनों वर्षों में फर्म Q के लिए चावल का उत्पादन 2011 में फर्म R के लिए उत्पादन और 2010 में फर्म T के लिए चावल के उत्पादन से कितने प्रतिशत कम या अधिक है। (लगभग)

- (a) 7.33%
- (b) 12.25%
- (c) 8.45%
- (d) 5.35%
- (e) 3.22%

Directions (46-50): दिए गये प्रश्नों में प्रश्न चिन्ह (?) के स्थान पर लगभग क्या मान आएगा? (आपसे सटीक मान ज्ञात करना अपेक्षित नहीं है)

Q46. 2801.01 का 25.05% + 14.98 × 2400 = ?

- (a) 36,700
- (b) 36,500
- (c) 35,800
- (d) 35,600
- (e) 36,200

Q47. 1079.24 ÷ 36 + 187 × 20.05 = ?

- (a) 3650
- (b) 3770
- (c) 3890
- (d) 3875
- (e) 3600

Q48. 4875.97 का 125% + 88.005 × 14.995 = ?

- (a) 7395
- (b) 7490
- (c) 7510
- (d) 7375
- (e) 7415

Q49. 39.05 × 14.95 - 27.99 × 10.12 = (36 + ?) × 5

- (a) 25
- (b) 9
- (c) 34
- (d) 32
- (e) 18

Q50. 158.004 × 4.06 + 849.86 का 20.12% + ? = 951.93

- (a) 350
- (b) 480
- (c) 280
- (d) 250
- (e) 150



SBI CLERK 2019



Ace - Reasoning | Quant | English

HINDI EDITION @799